

**UCHWAŁA NR LXXV/599/23  
RADY MIEJSKIEJ W ŚWIĘTOCHŁOWICACH**

z dnia 28 września 2023 r.

**w sprawie zaliczenia ulicy Przemysłowej oraz Zielonej zlokalizowanych na terenie miasta Świętochłowice do kategorii dróg publicznych gminnych wraz z ustaleniem ich przebiegu oraz zmiany przebiegu dróg gminnych ulicy Chrobrego i Imieli oraz drogi powiatowej ulicy Śląskiej**

Na podstawie art. 18 ust. 2 pkt 15, art. 40 ust. 1, art. 41 ust. 1 oraz art. 42 ustawy z dnia 8 marca 1990 r. o samorządzie gminnym (tekst jednolity Dz.U. z 2023 r. poz. 40 z późn. zm.), art. 6a ust. 3, art. 7 ust. 2 i 3 ustawy z dnia 21 marca 1985 r. o drogach publicznych (tekst jednolity Dz.U. z 2023 r. poz. 645 z późn. zm.) na wniosek Prezydenta Miasta Świętochłowice,

**Rada Miejska w Świętochłowicach  
uchwała co następuje:**

§ 1. Zalicza się drogi ul. Przemysłową oraz ul. Zieloną ujęte w załączniku nr 1 do niniejszej uchwały do dróg publicznych kategorii gminnej wraz z ustaleniem ich przebiegu. Przebiegi dróg oznaczono na mapach sytuacyjnych stanowiących załączniki od nr 1 do nr 10 do załącznika nr 1.

§ 2. Zmienia się przebieg dróg gminnych ul. Chrobrego i ul. Imieli ujętych w załączniku nr 2 do niniejszej uchwały. Przebiegi dróg oznaczono na mapach sytuacyjnych stanowiących załączniki od nr 1 do nr 9 do załącznika nr 2.

§ 3. Zmienia się przebieg drogi powiatowej ul. Śląskiej ujętej w załączniku nr 3 do niniejszej uchwały. Przebieg drogi oznaczono na mapach sytuacyjnych stanowiących załączniki nr 1 do 7 do załącznika nr 3.

§ 3. Wykonanie uchwały powierza się Prezydentowi Miasta Świętochłowice.

§ 4. Uchwała podlega ogłoszeniu w Dzienniku Urzędowym Województwa Śląskiego.

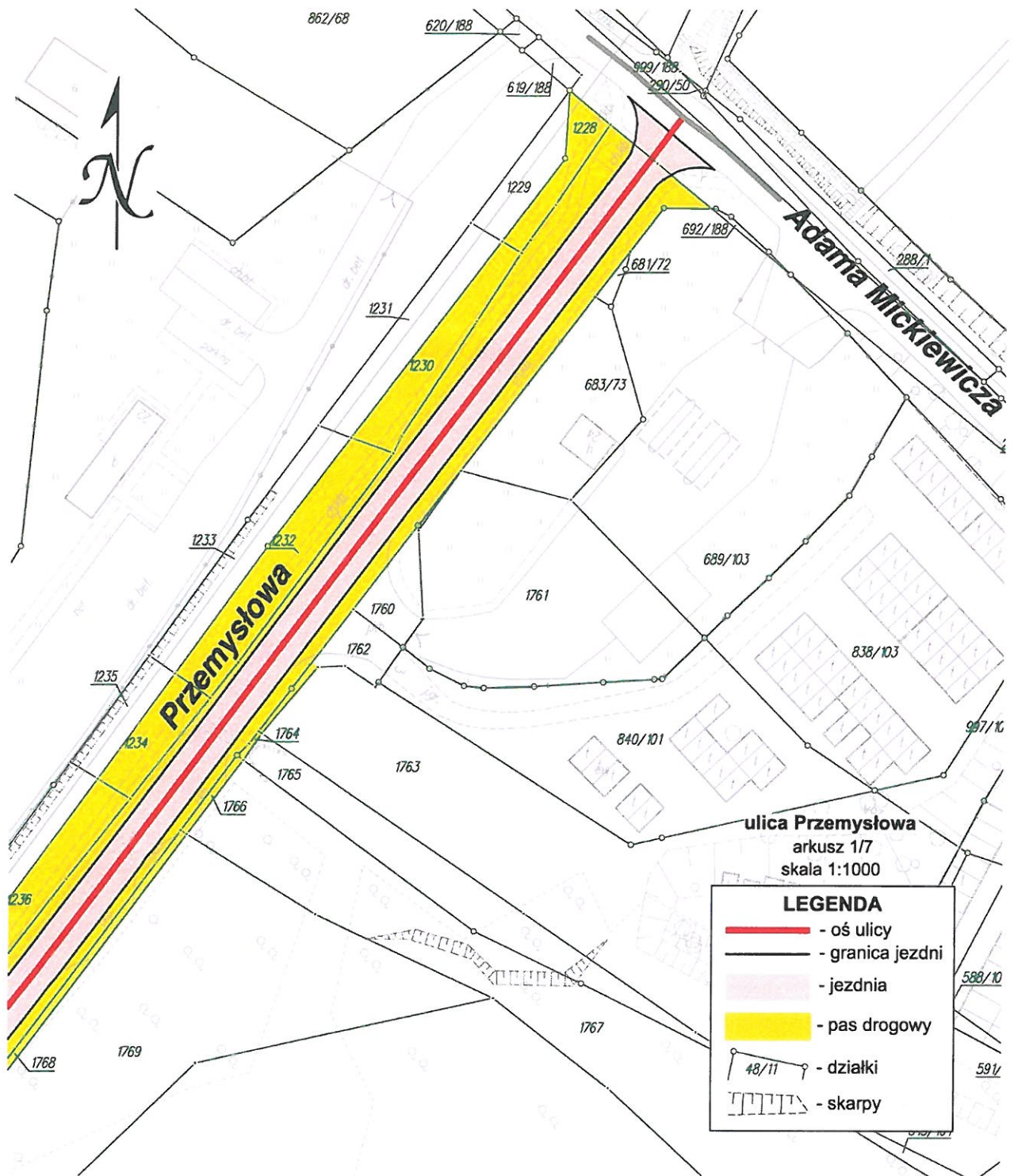
§ 5. Uchwała wchodzi w życie po upływie 14 dni od dnia ogłoszenia w Dzienniku Urzędowym Województwa Śląskiego.

Przewodniczący Rady  
Miejskiej  
w Świętochłowicach

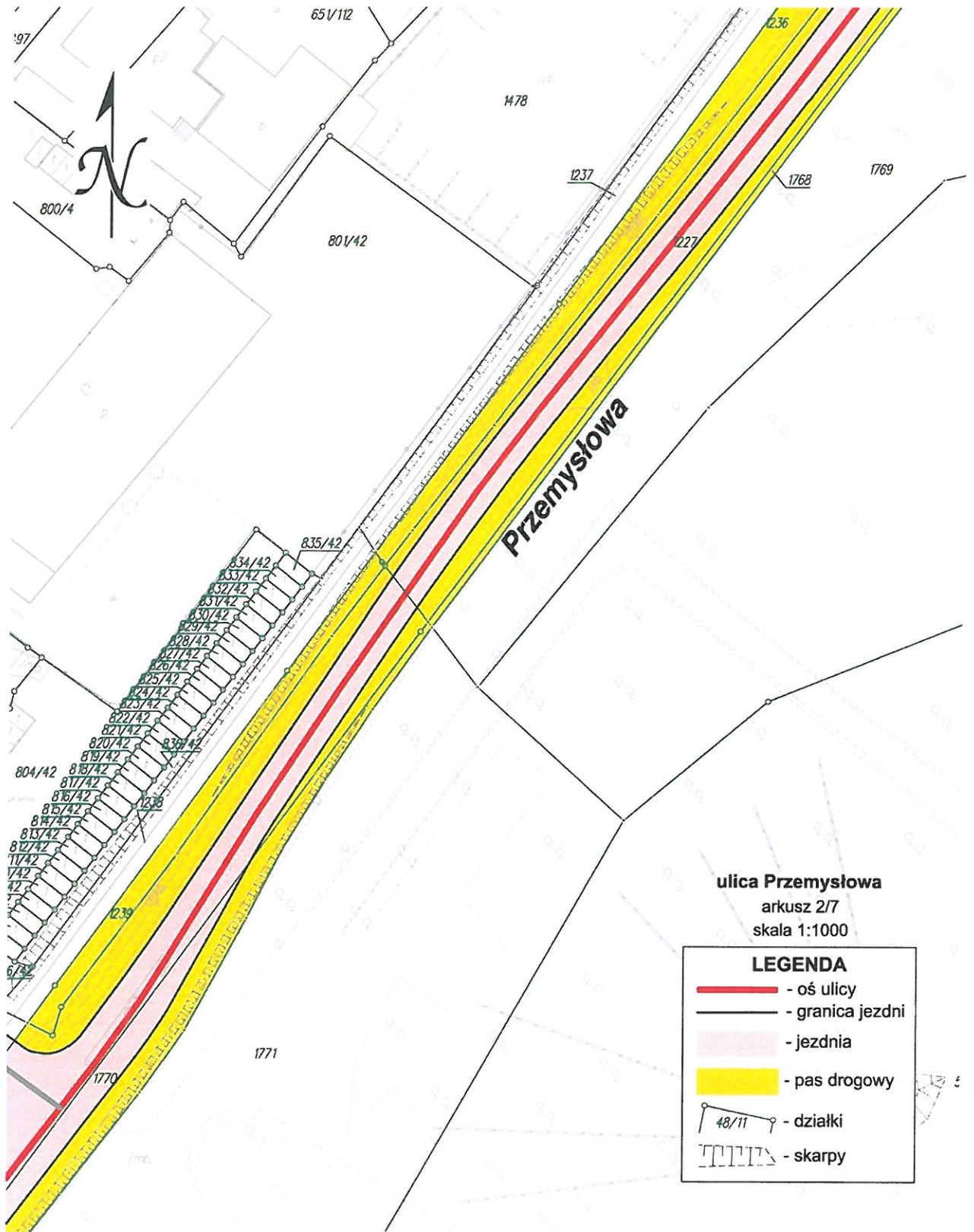
**Bartosz Karcz**

Załącznik Nr 1 do uchwały Nr LXXV/599/23  
Rady Miejskiej w Świętochłowicach  
z dnia 28 września 2023 r.

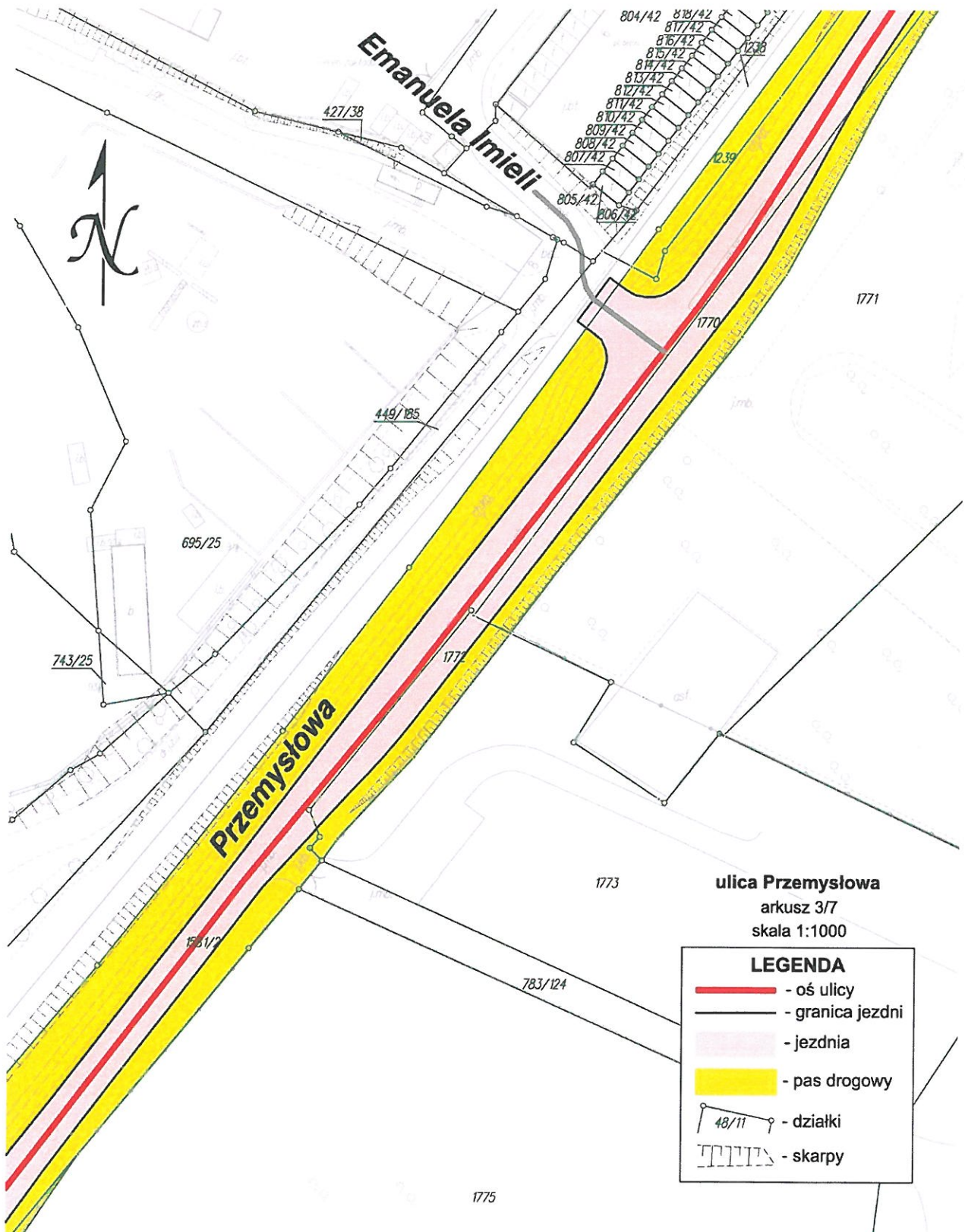
L. p.	Nazwa ulicy	Przebieg	
		od	do
1	ul. Przemysłowa	ul. Mickiewicza	łącnicy zjazdowej z Drogową Trasą Średnicową
2	ul. Zielona	ul. Śląskiej	skrzyżowania (ronda) ul. Wojska Polskiego i ul. Ceramicznej

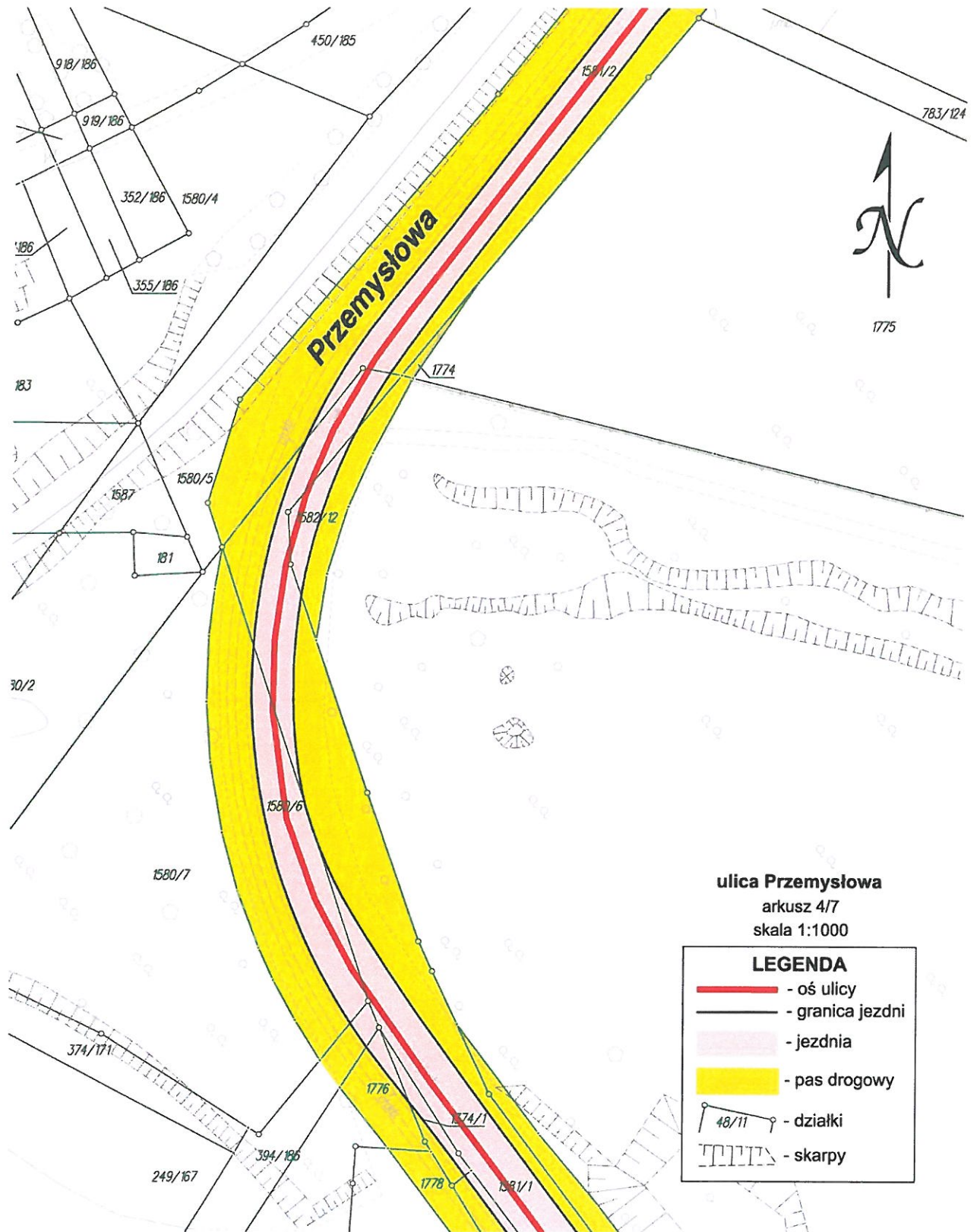




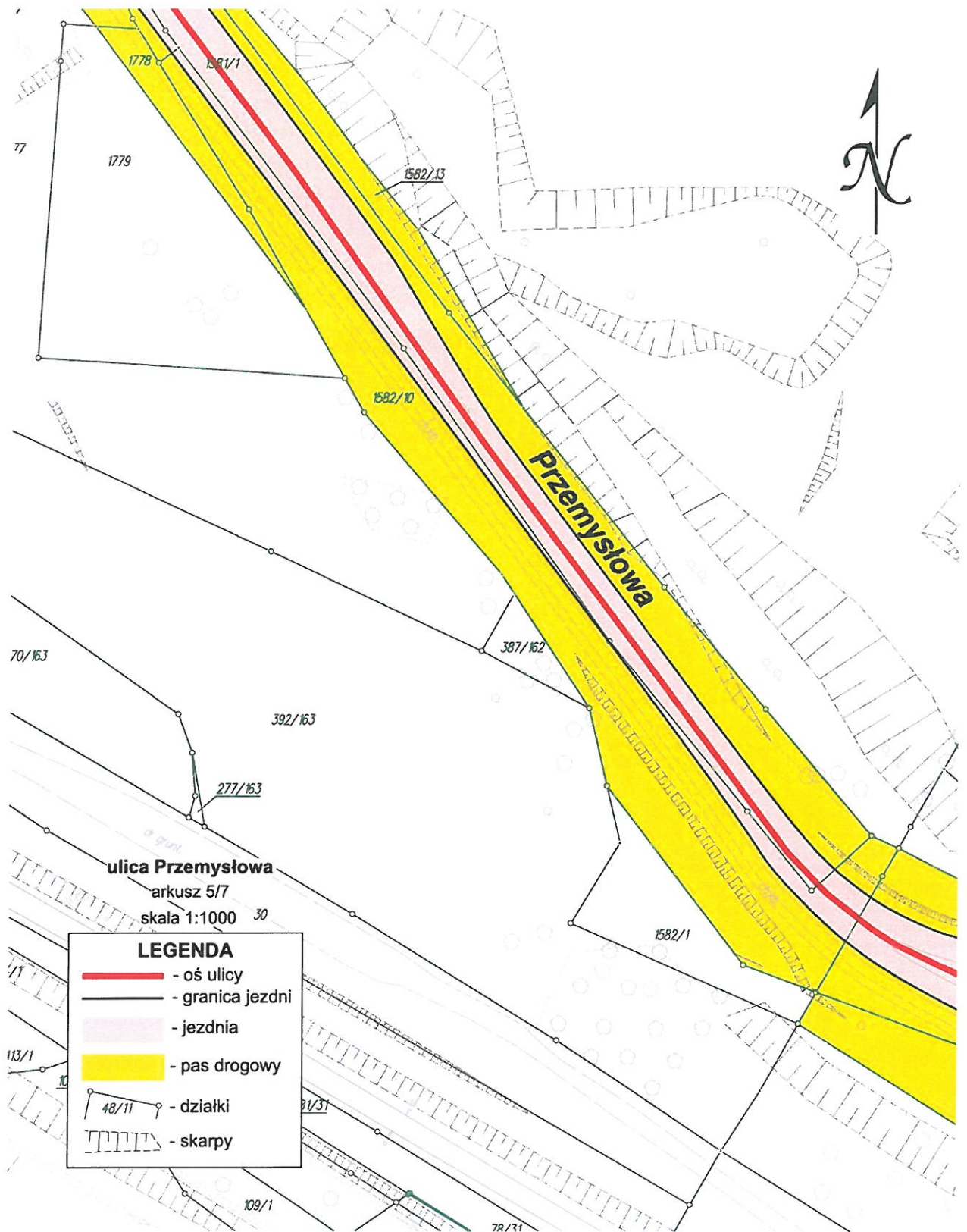




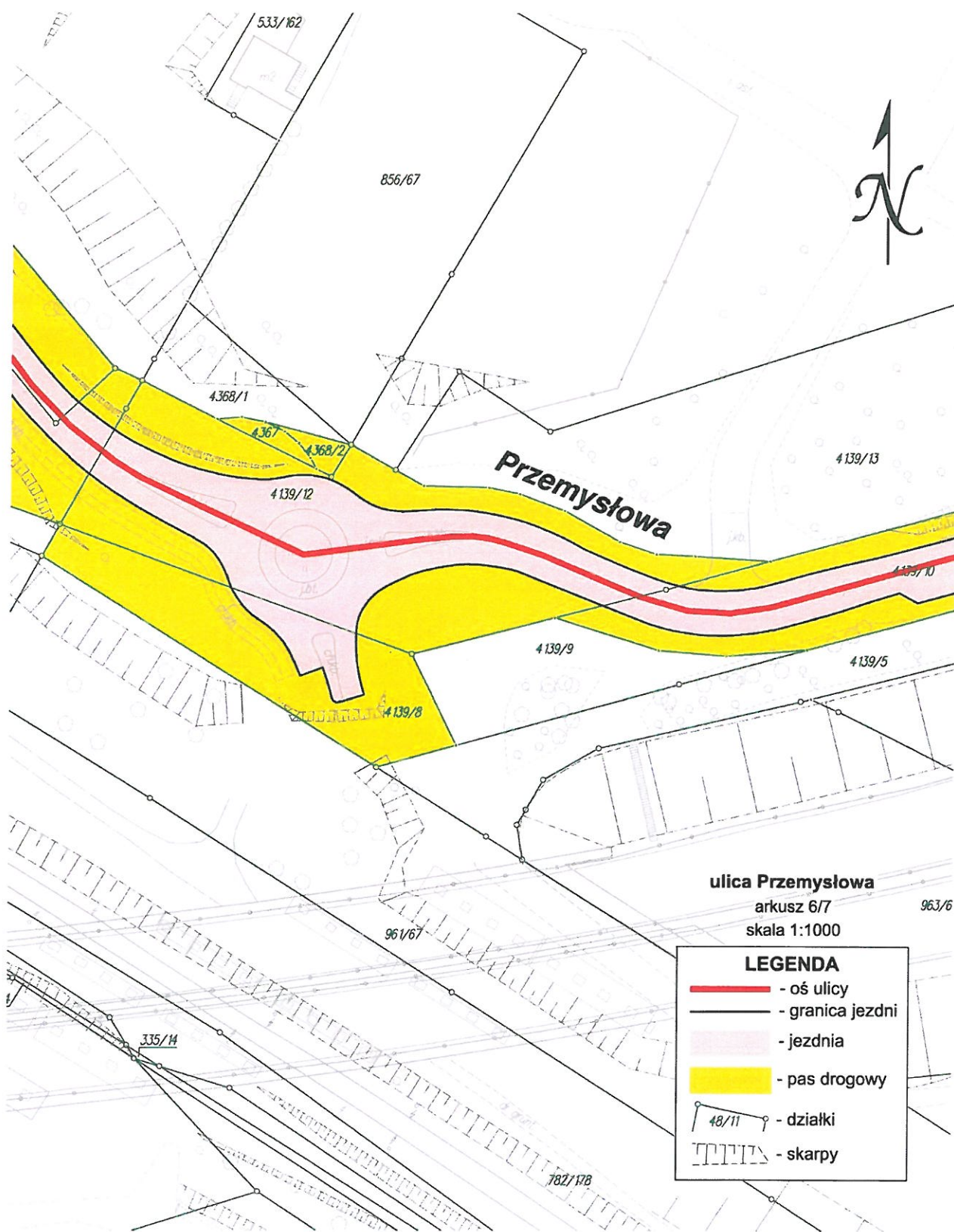


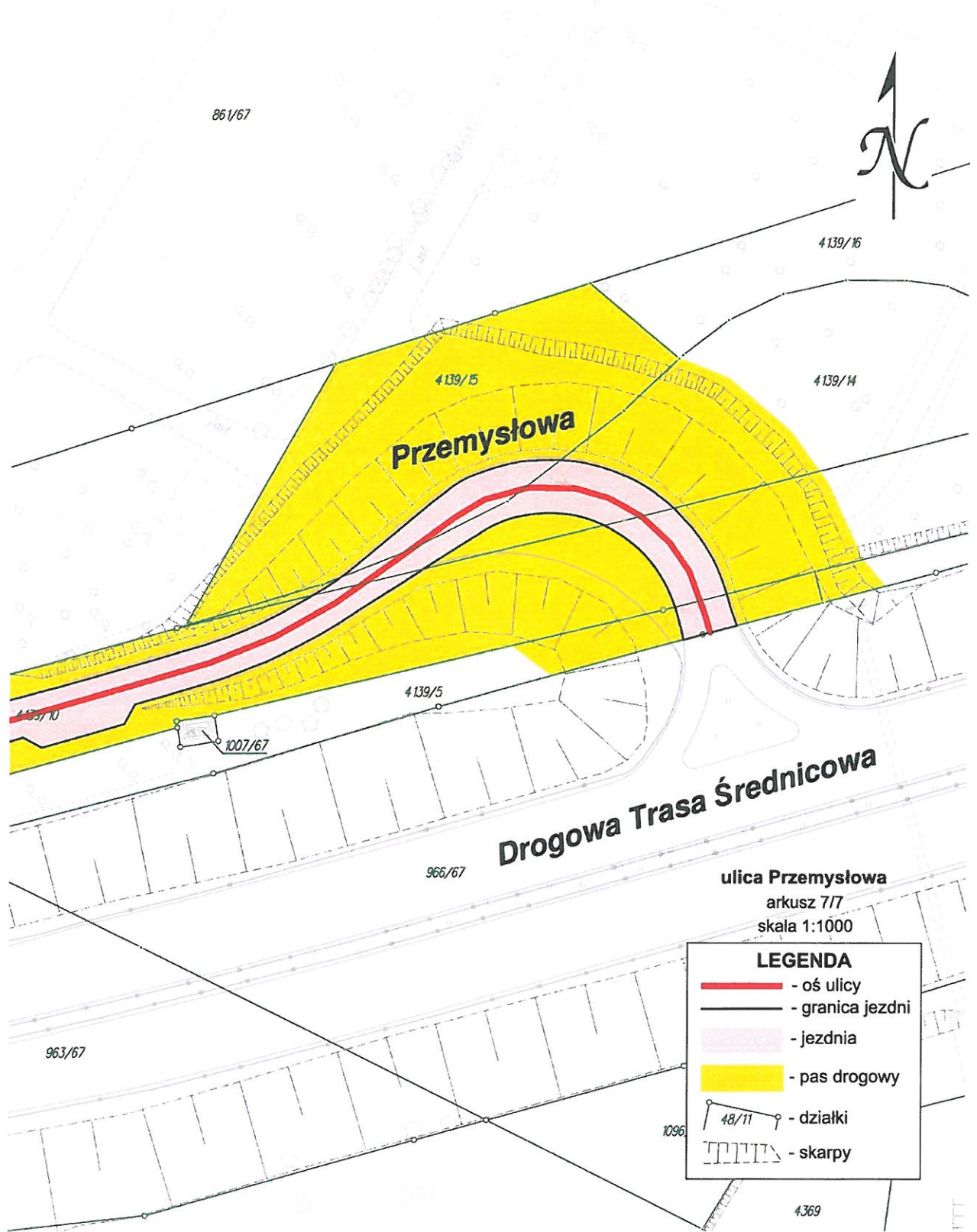






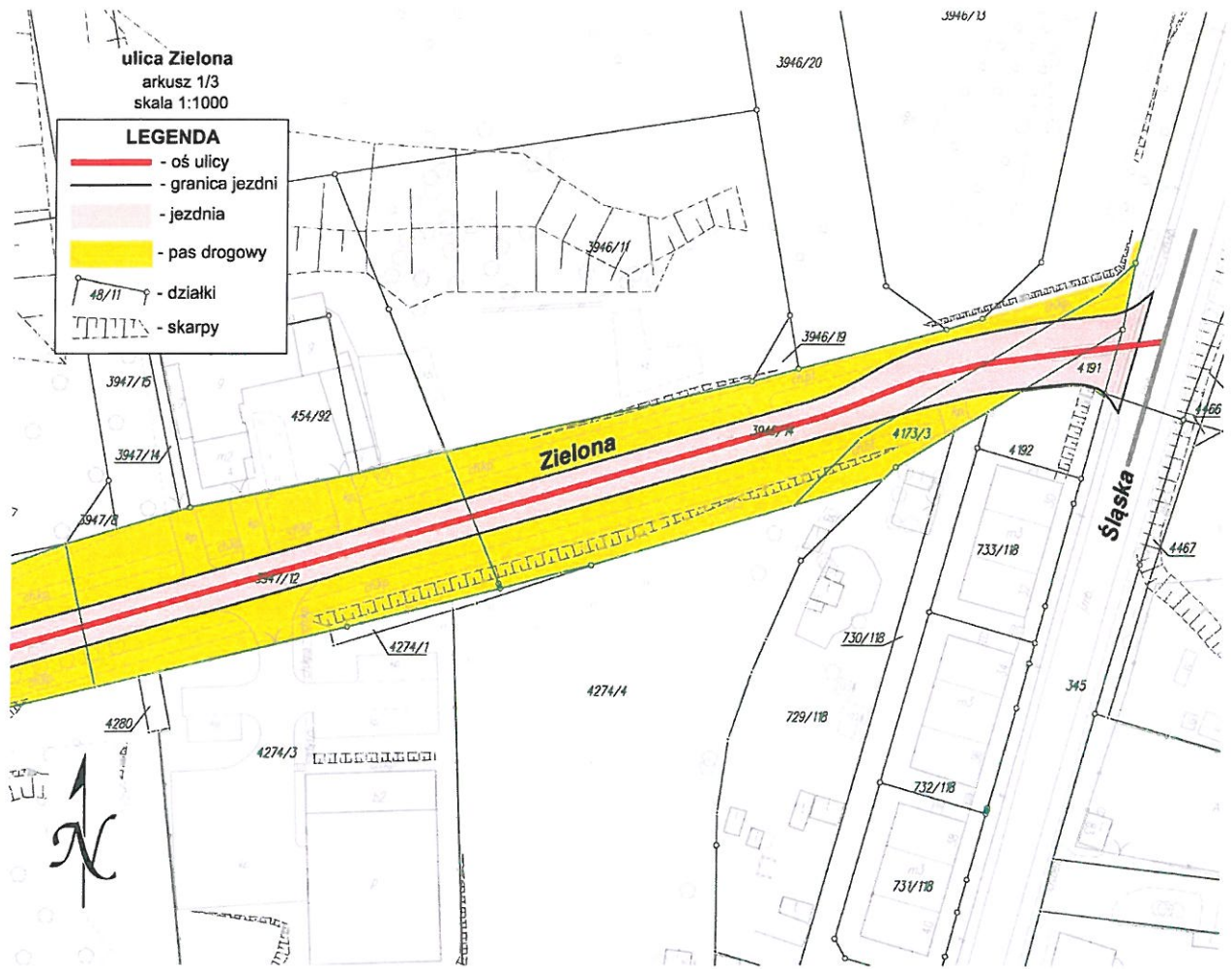






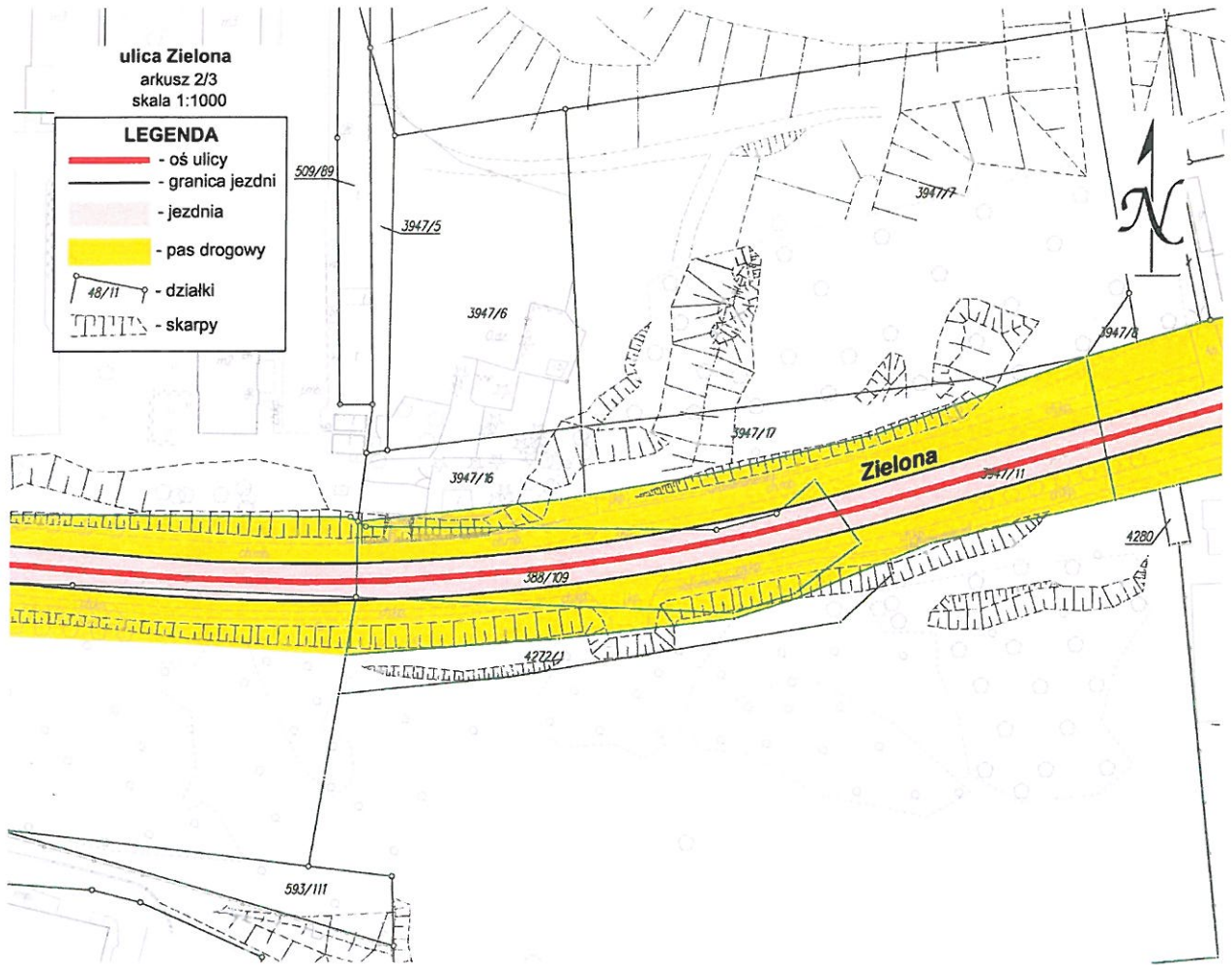


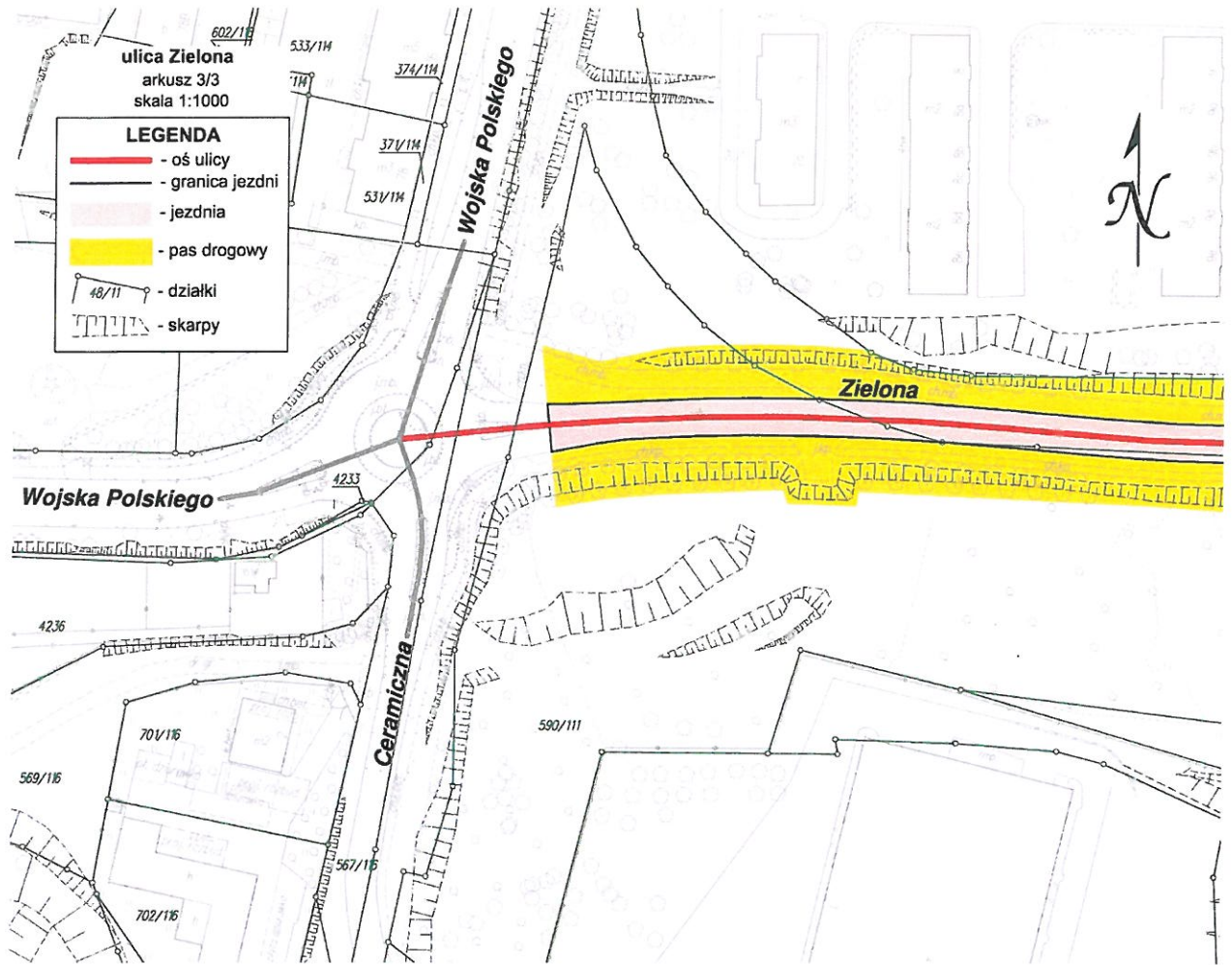
Załącznik Nr 8 do Załącznika Nr 1





Załącznik Nr 9 do Załącznika Nr 1

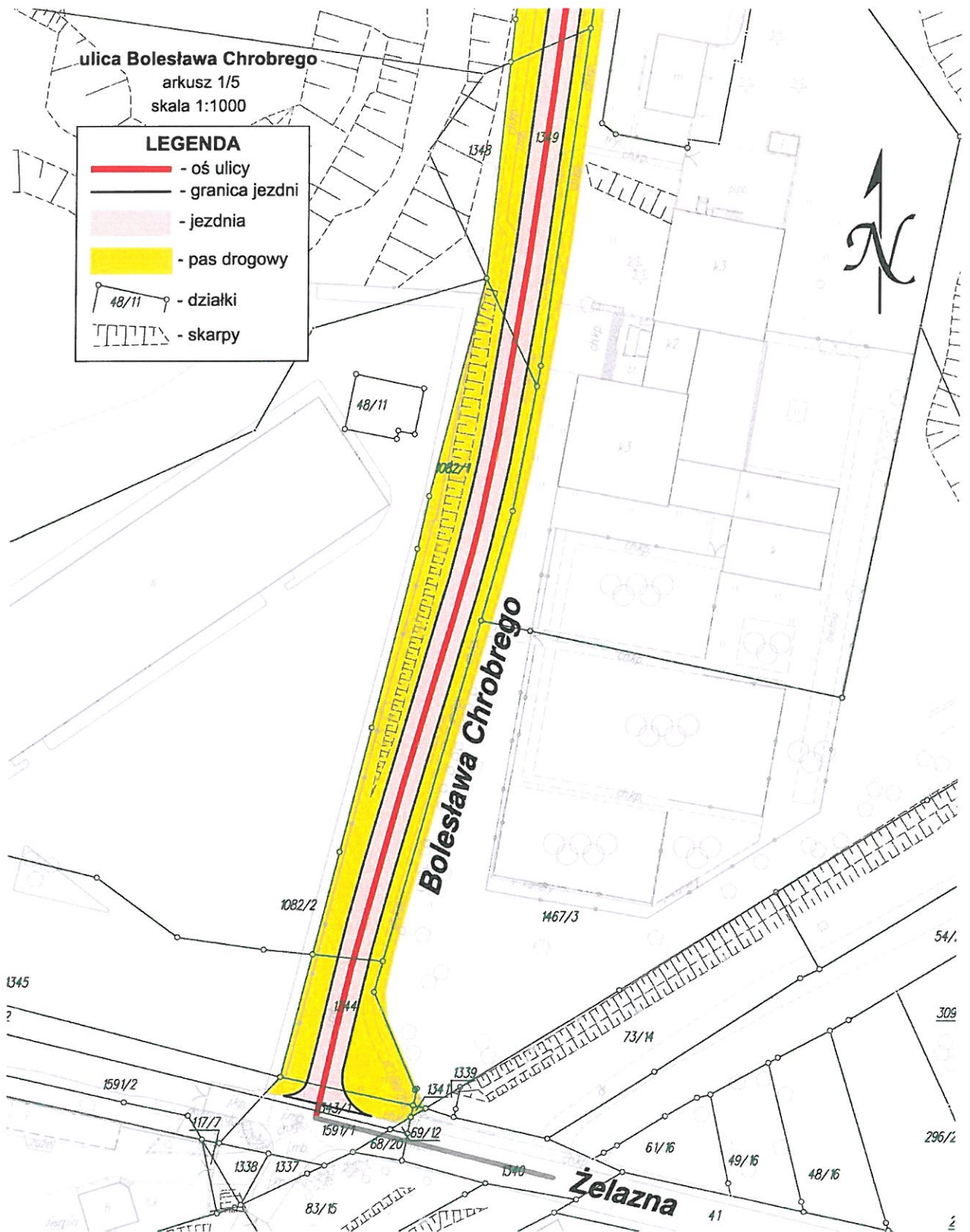


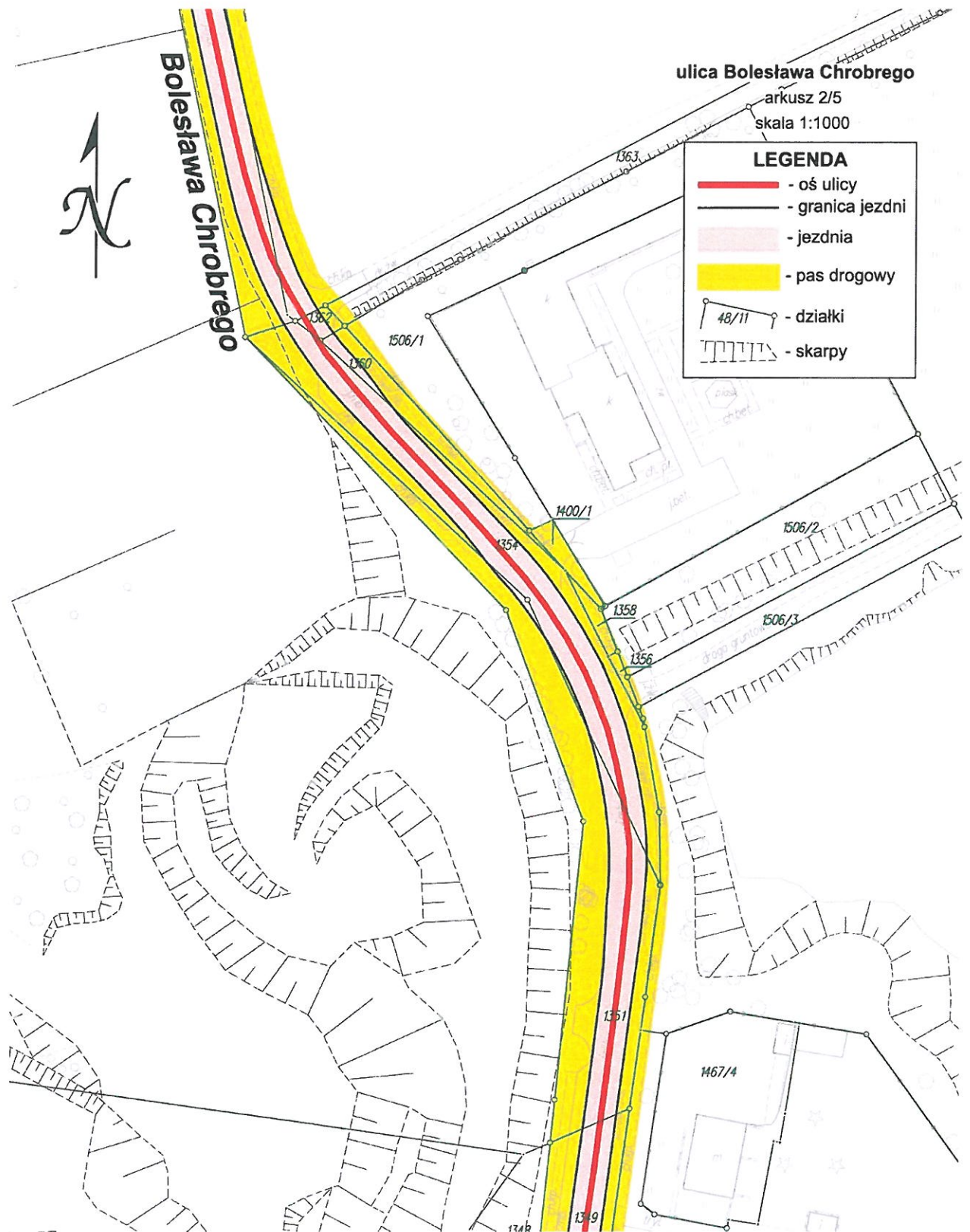


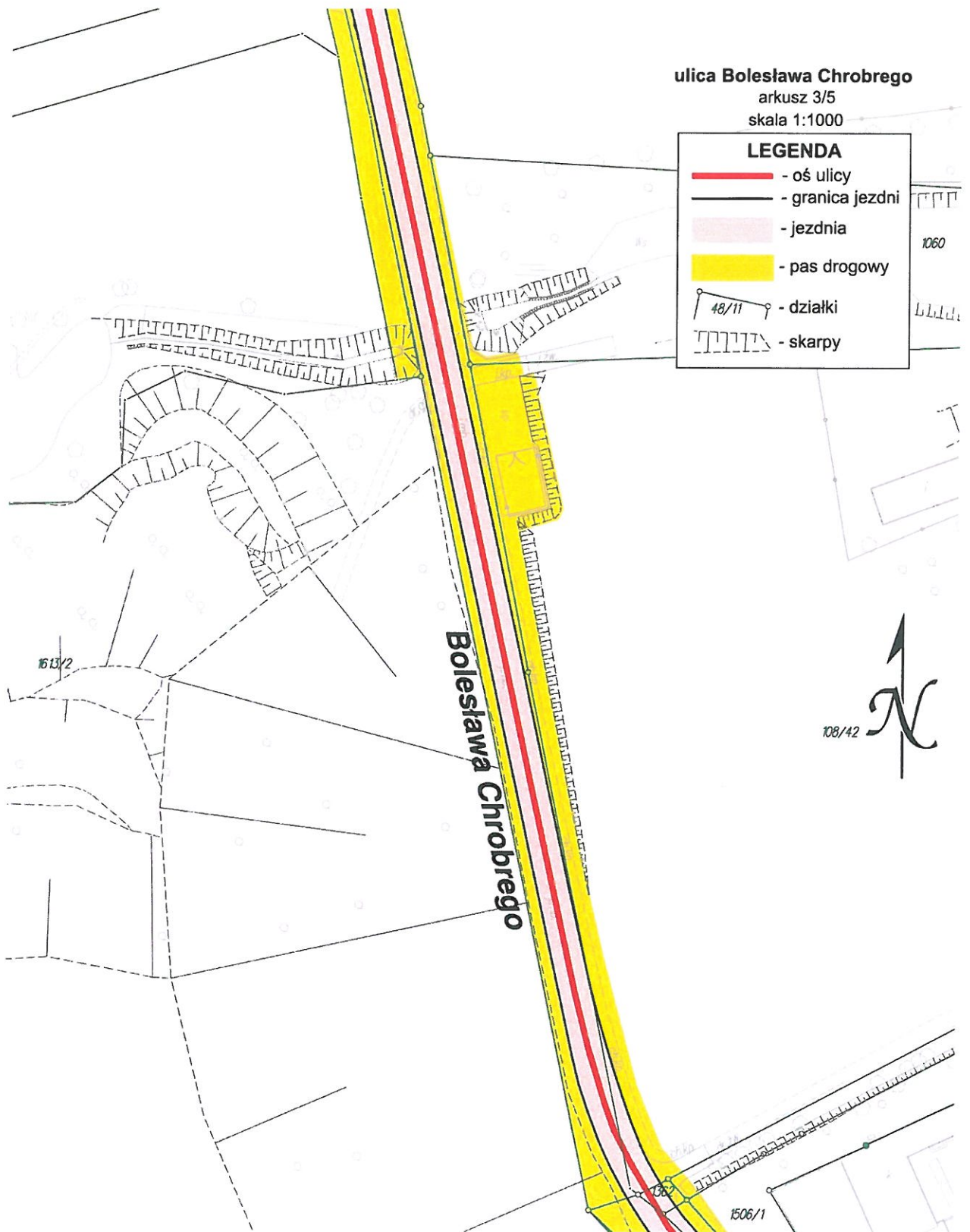
Załącznik Nr 2 do uchwały Nr LXXV/599/23  
Rady Miejskiej w Świętochłowicach  
z dnia 28 września 2023 r.

L.p.	Nazwa ulicy	Przebieg		Kategoria drogi
		od	do	
1	ul. Chrobrego	ul. Żelaznej	granicy miasta Ruda Śląska	Gminna
2	ul. Imieli	ul. Chorzowskiej	ul. Przemysłowej	Gminna

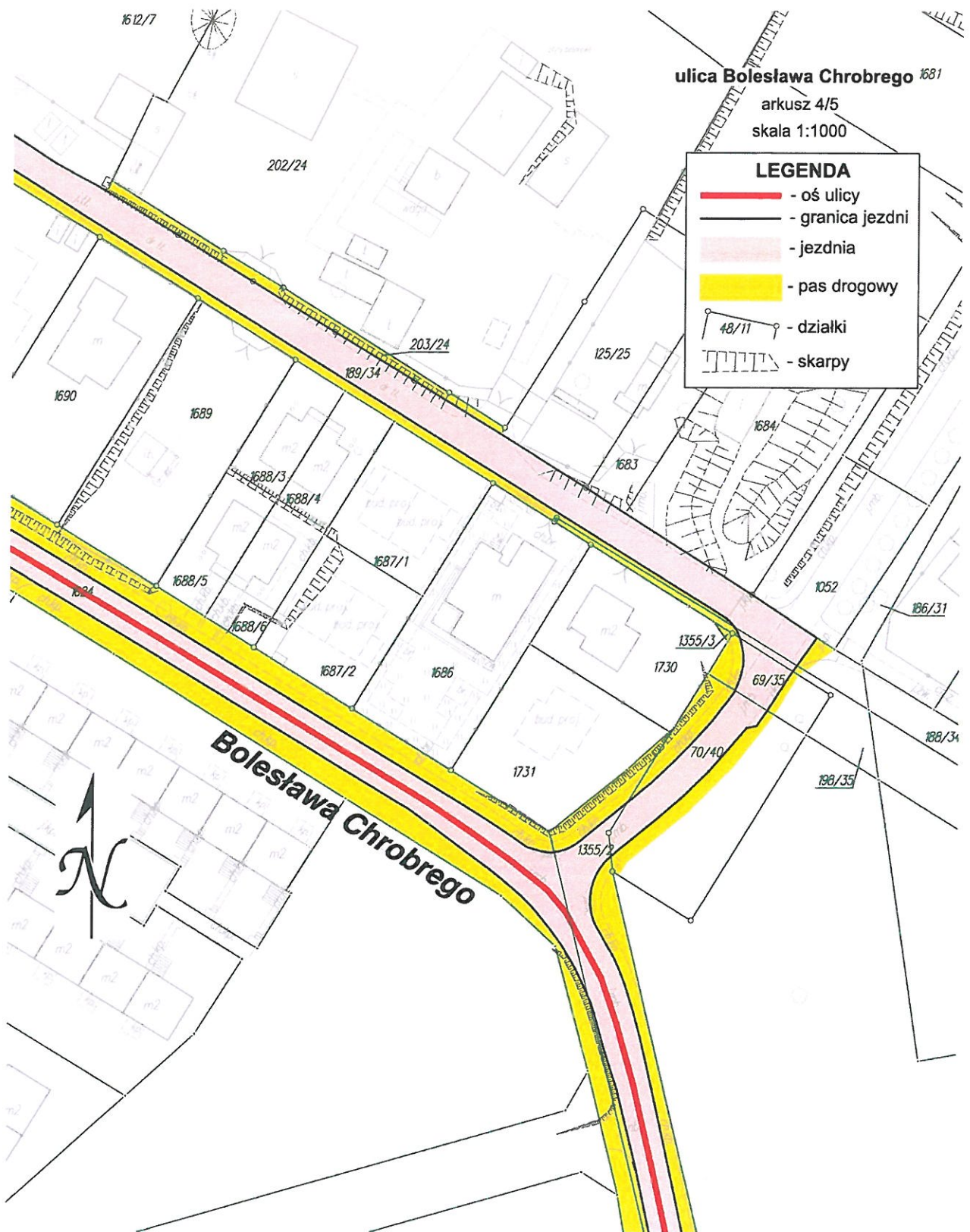




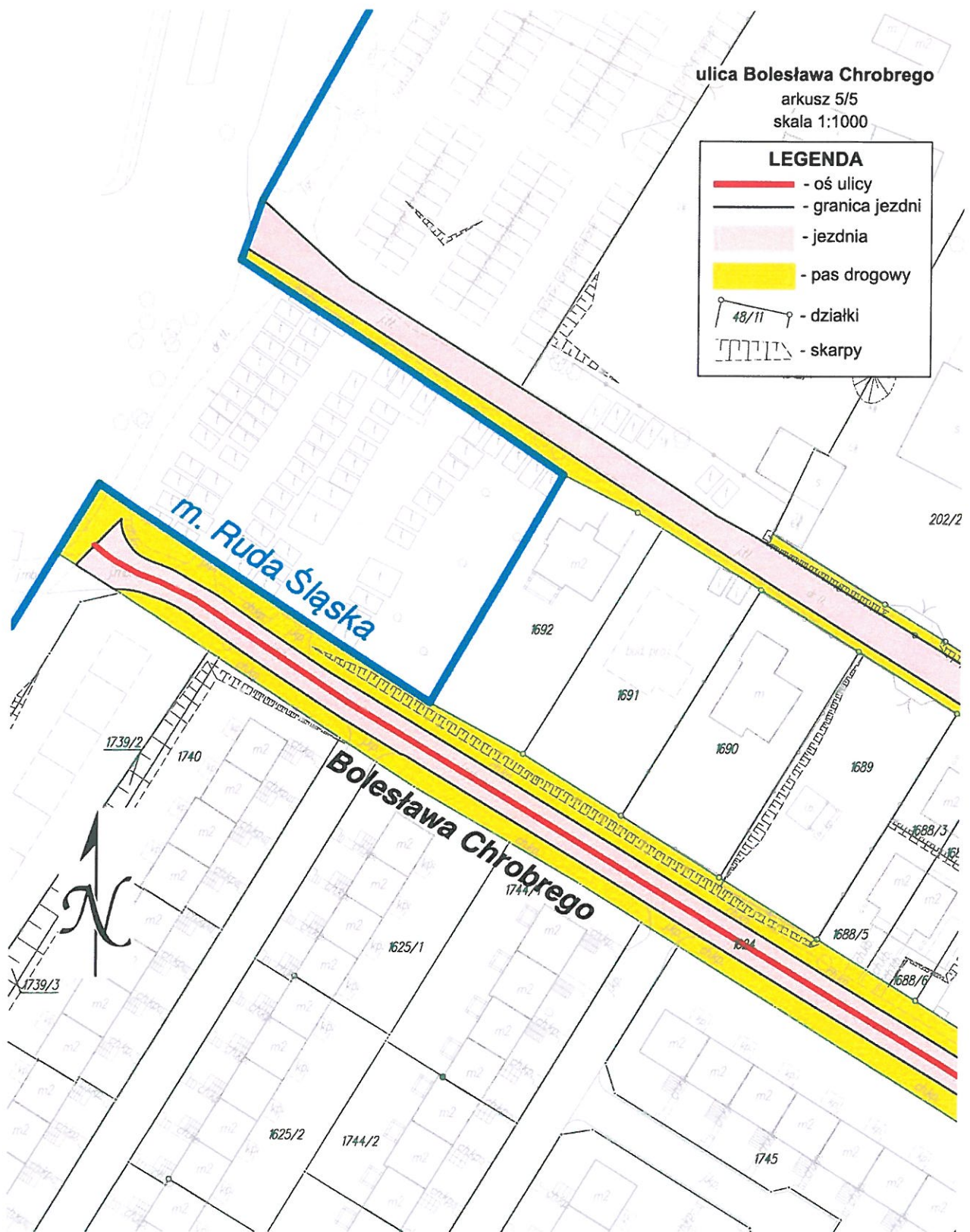


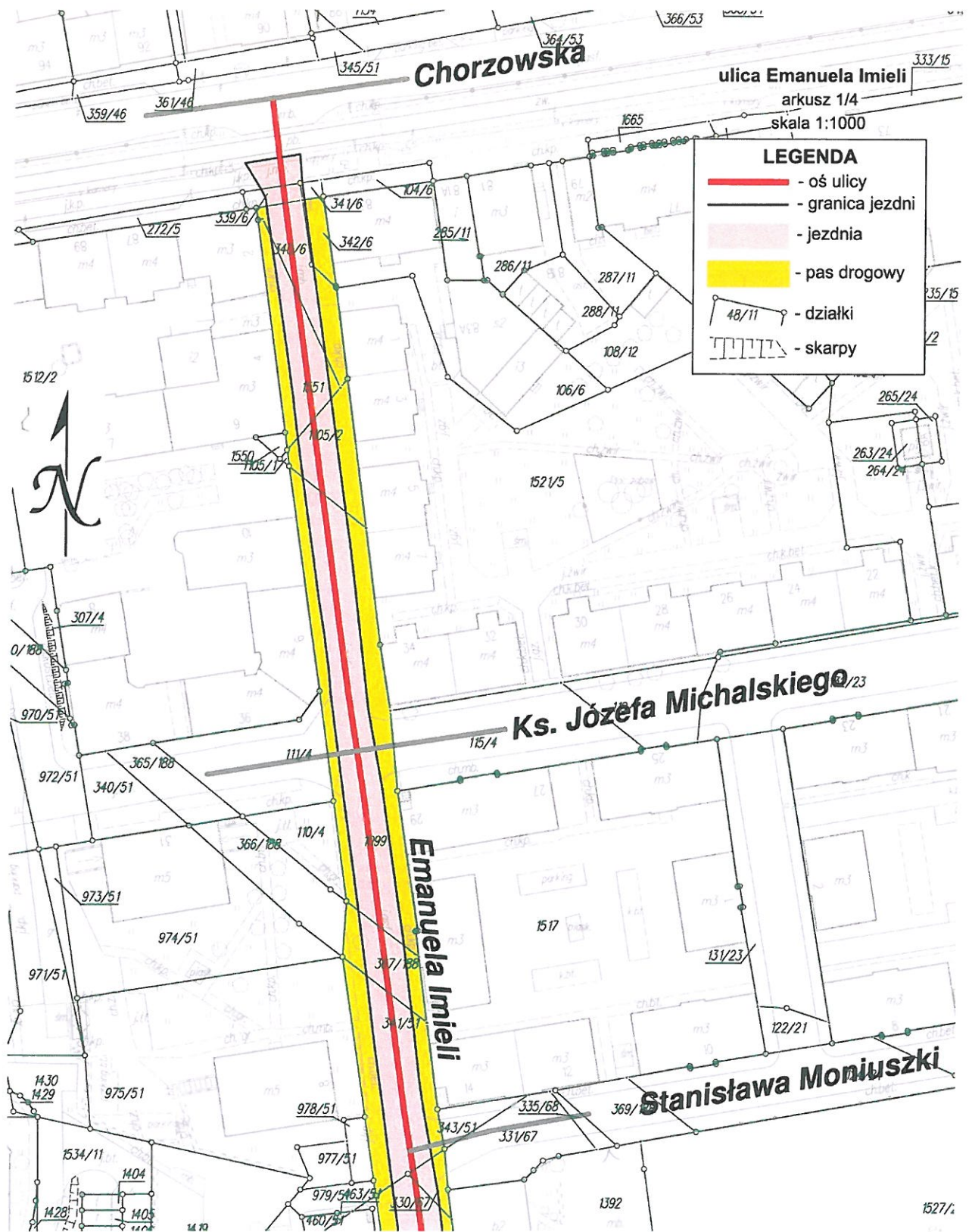




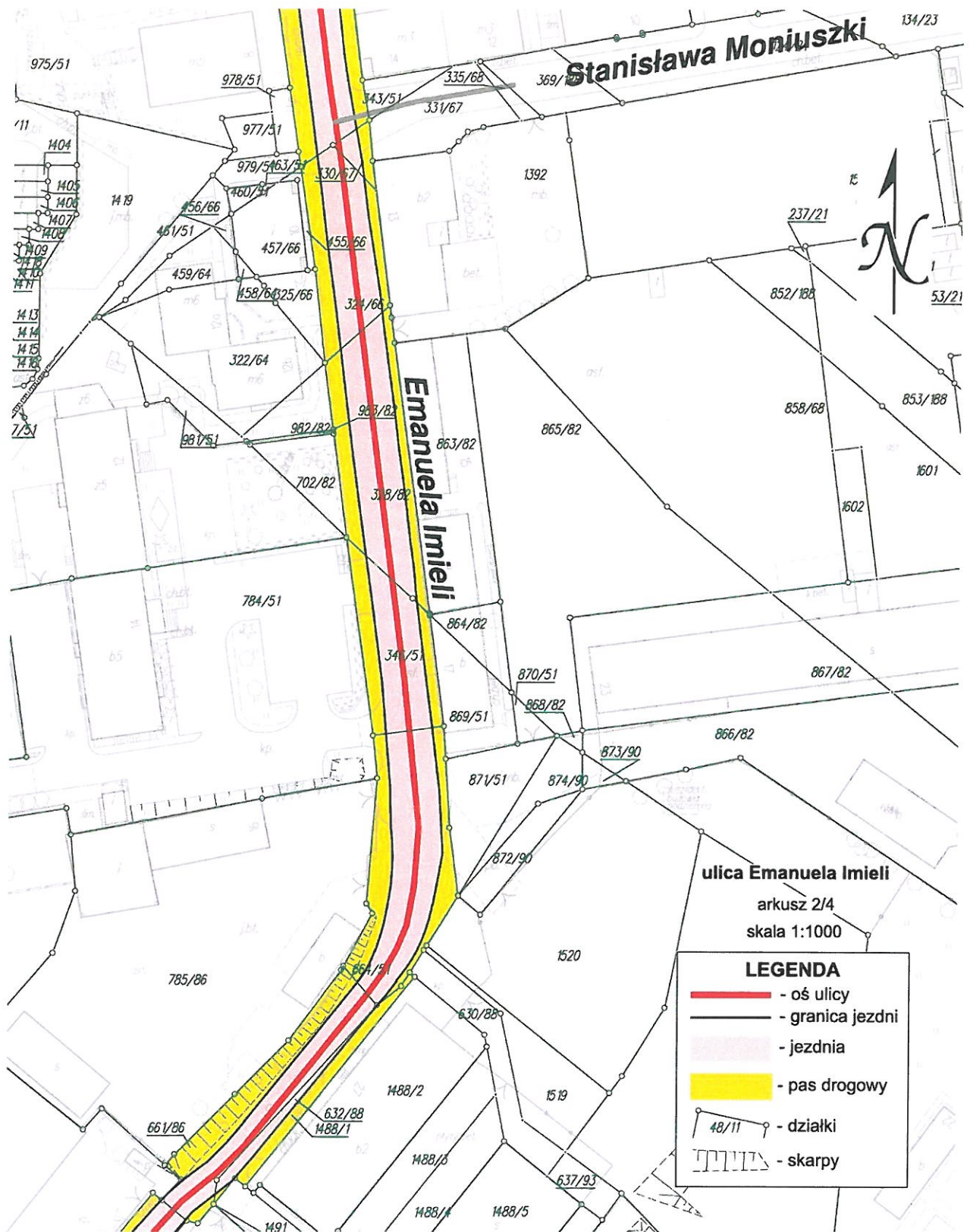




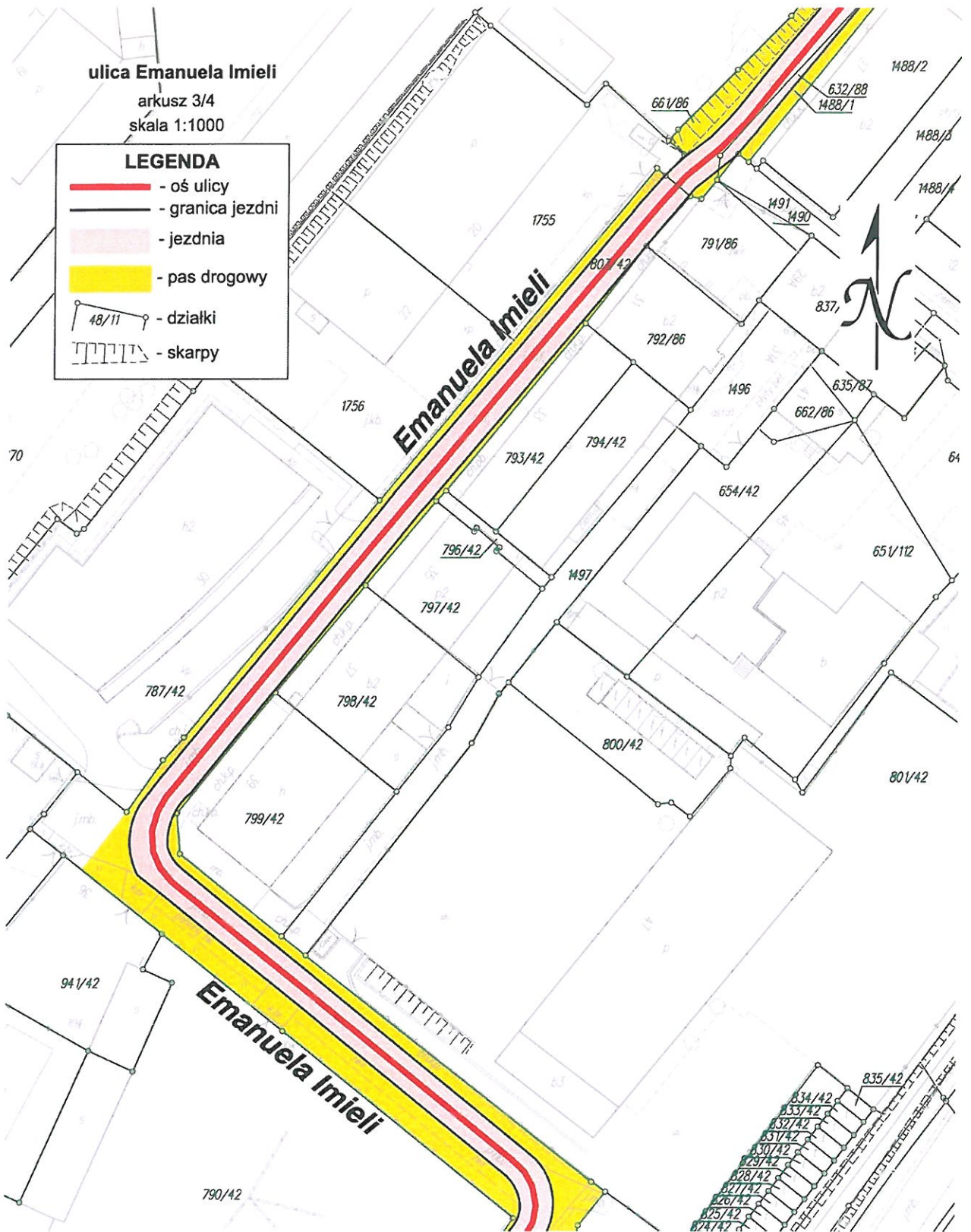


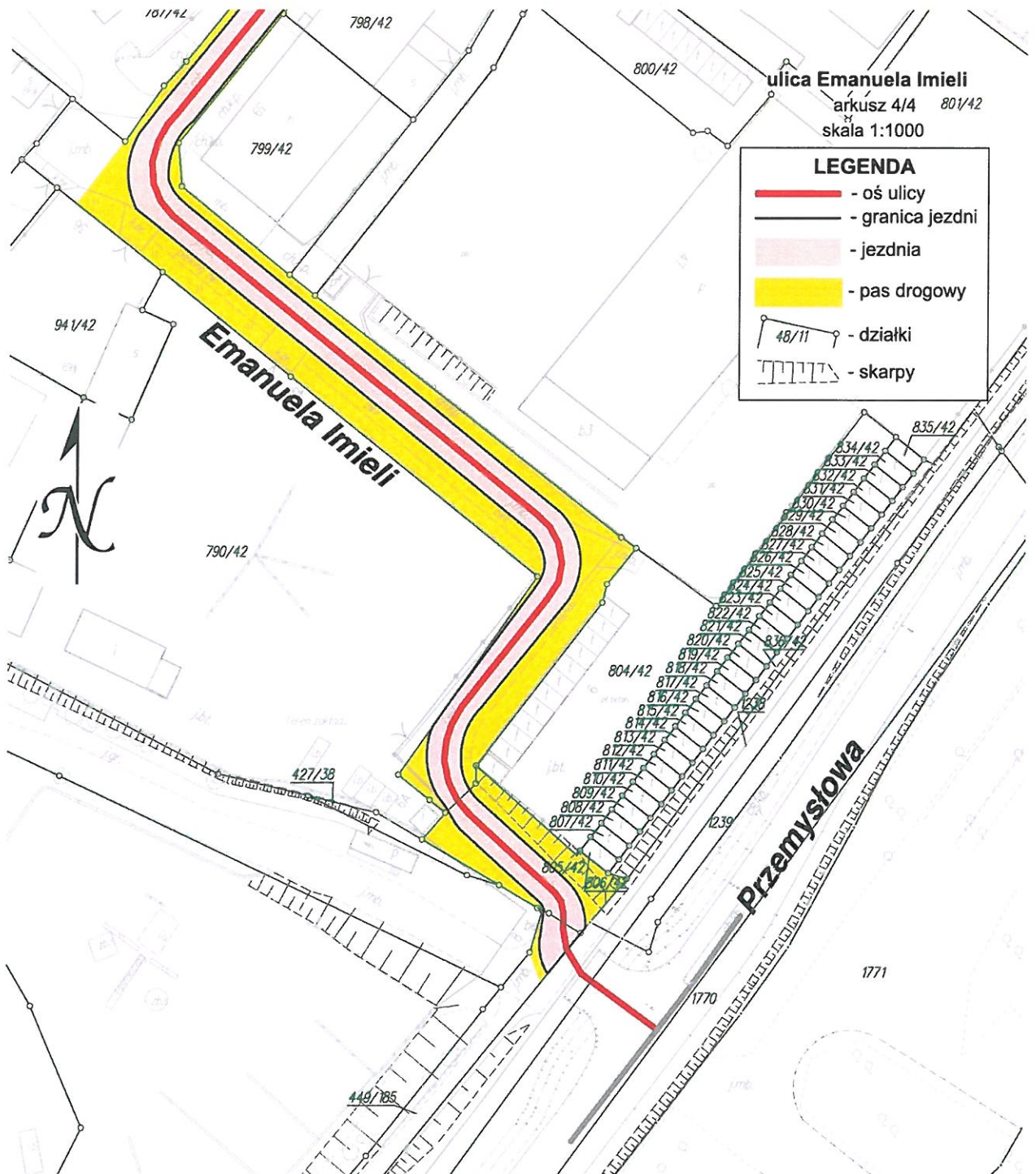










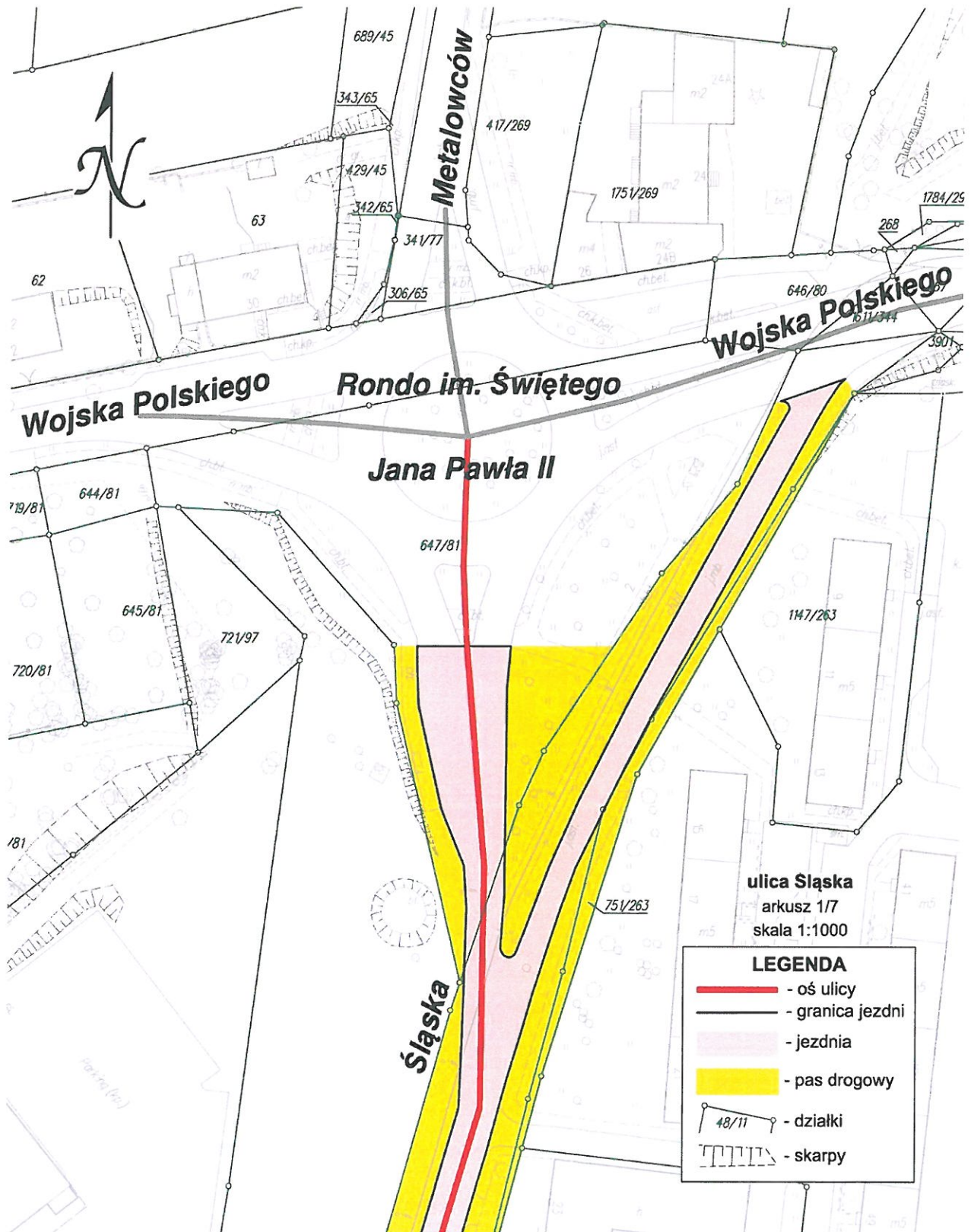


Załącznik Nr 3 do uchwały Nr LXXV/599/23  
Rady Miejskiej w Świętochłowicach  
z dnia 28 września 2023 r.

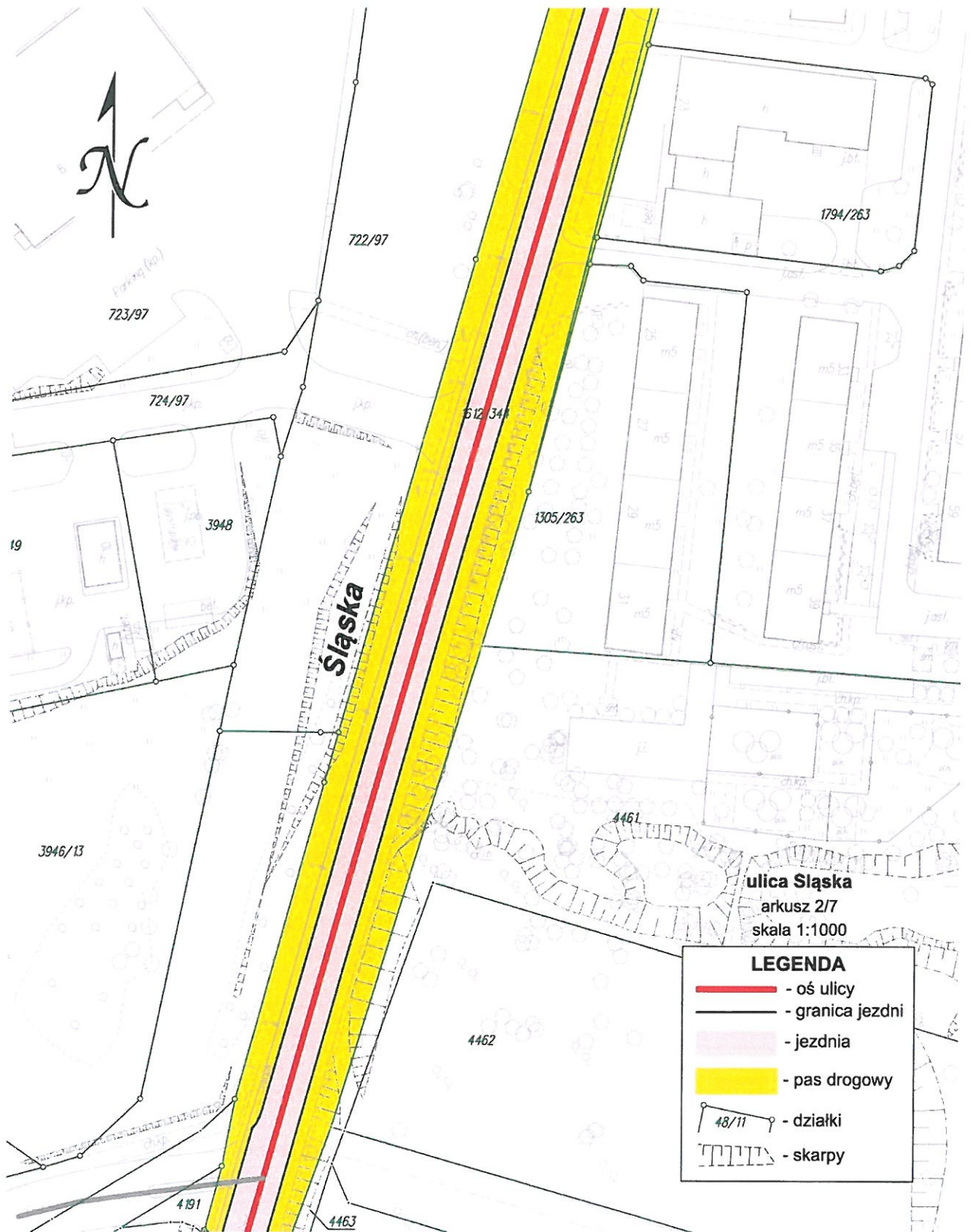
L. p.	Nazwa ulicy	Przebieg		Kategoria drogi
		od	do	
1	ul. Śląska	skrzyżowania (ronda) ul. Wojska Polskiego i ul. Metalowców	granicy miasta Ruda Śląska	Powiatowa



tytuł

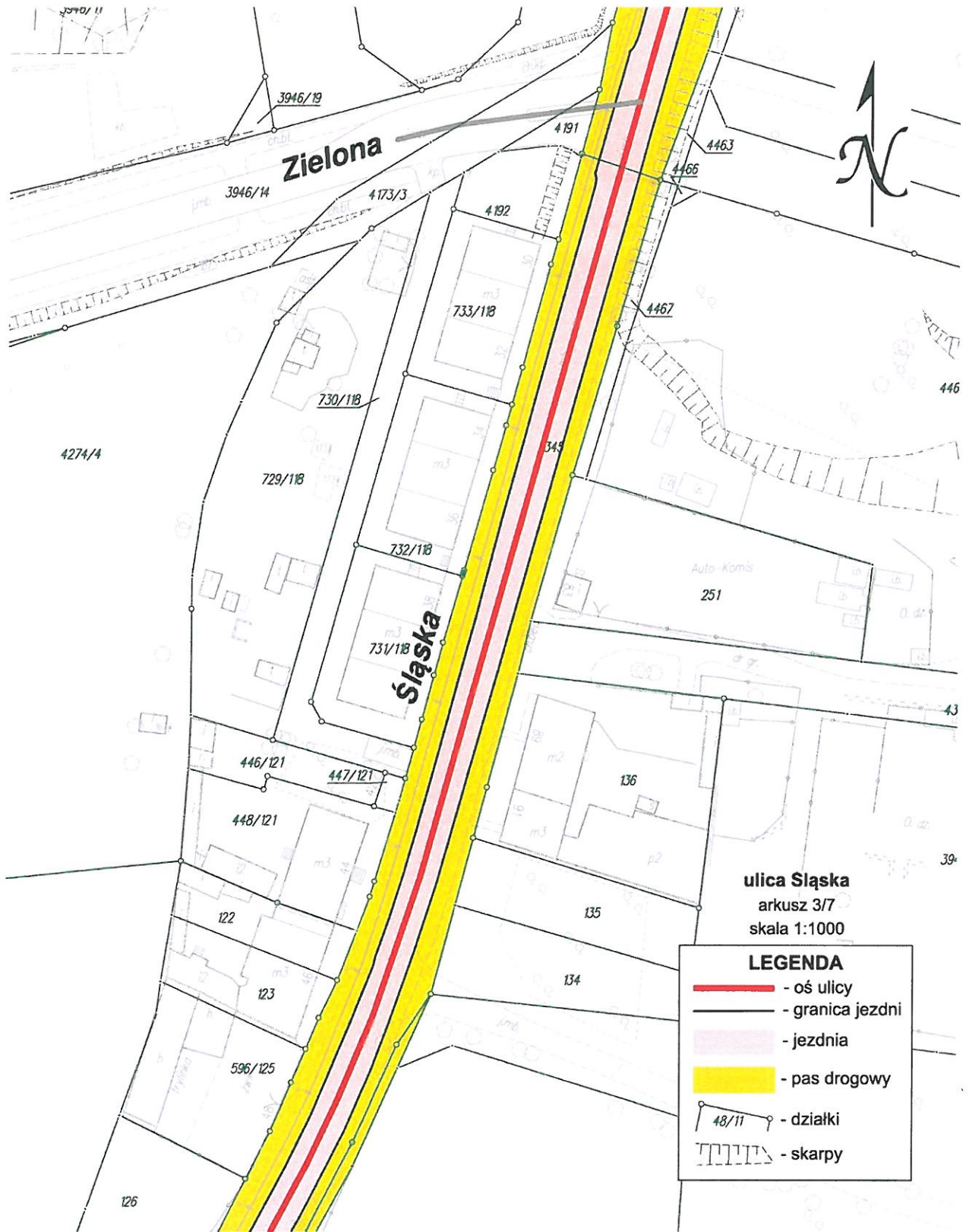


tytuł



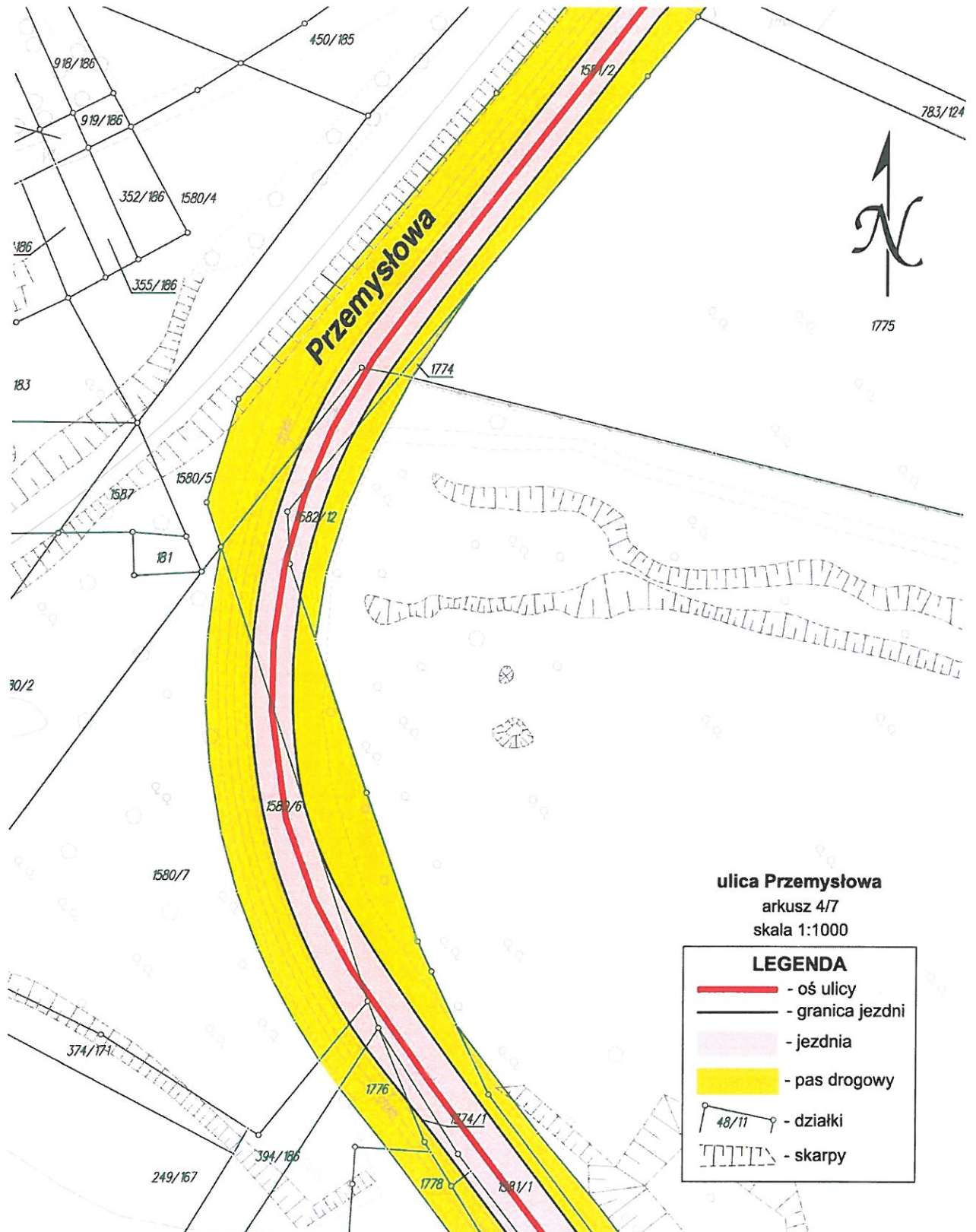


tytuł

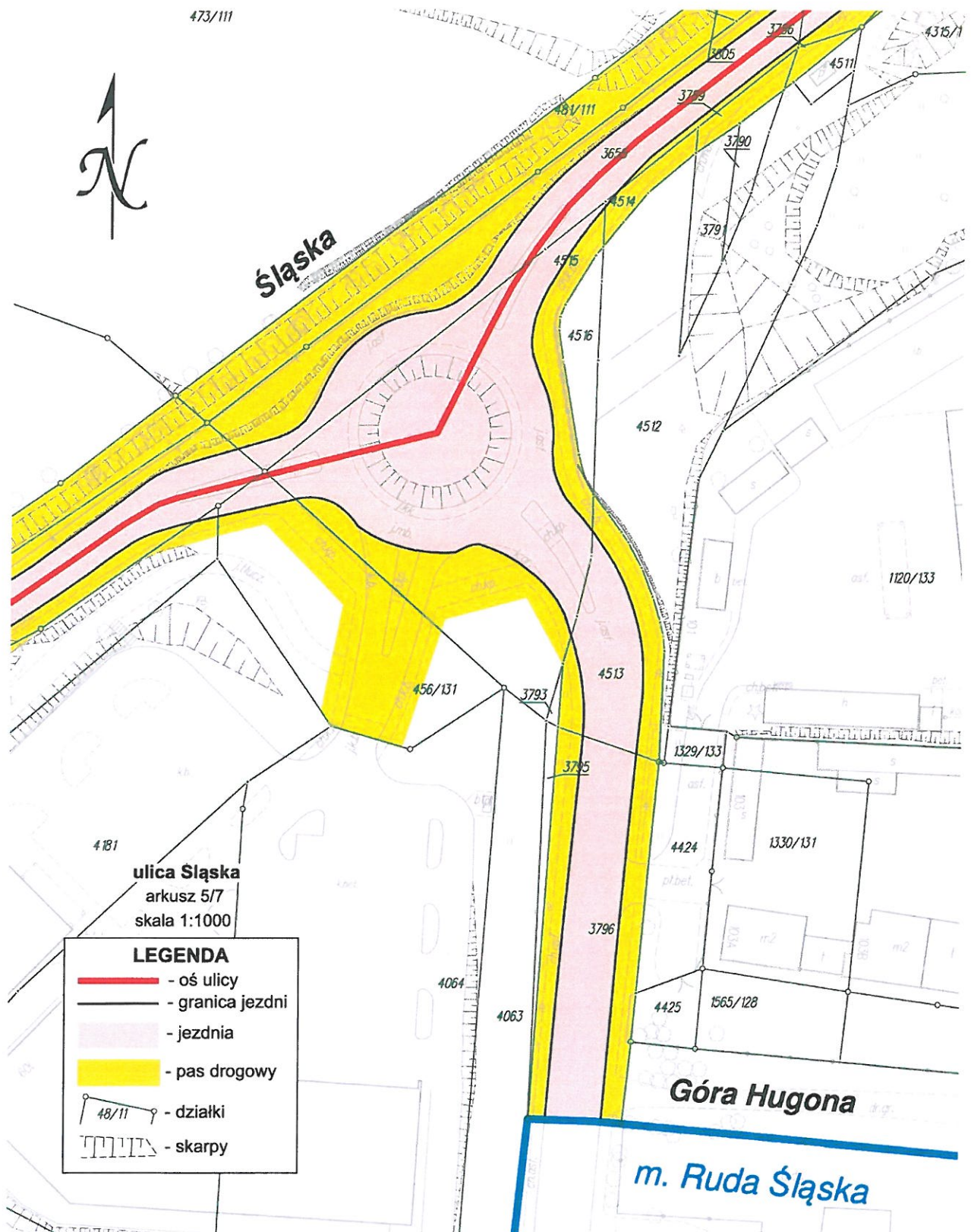




tytuł



tytuł





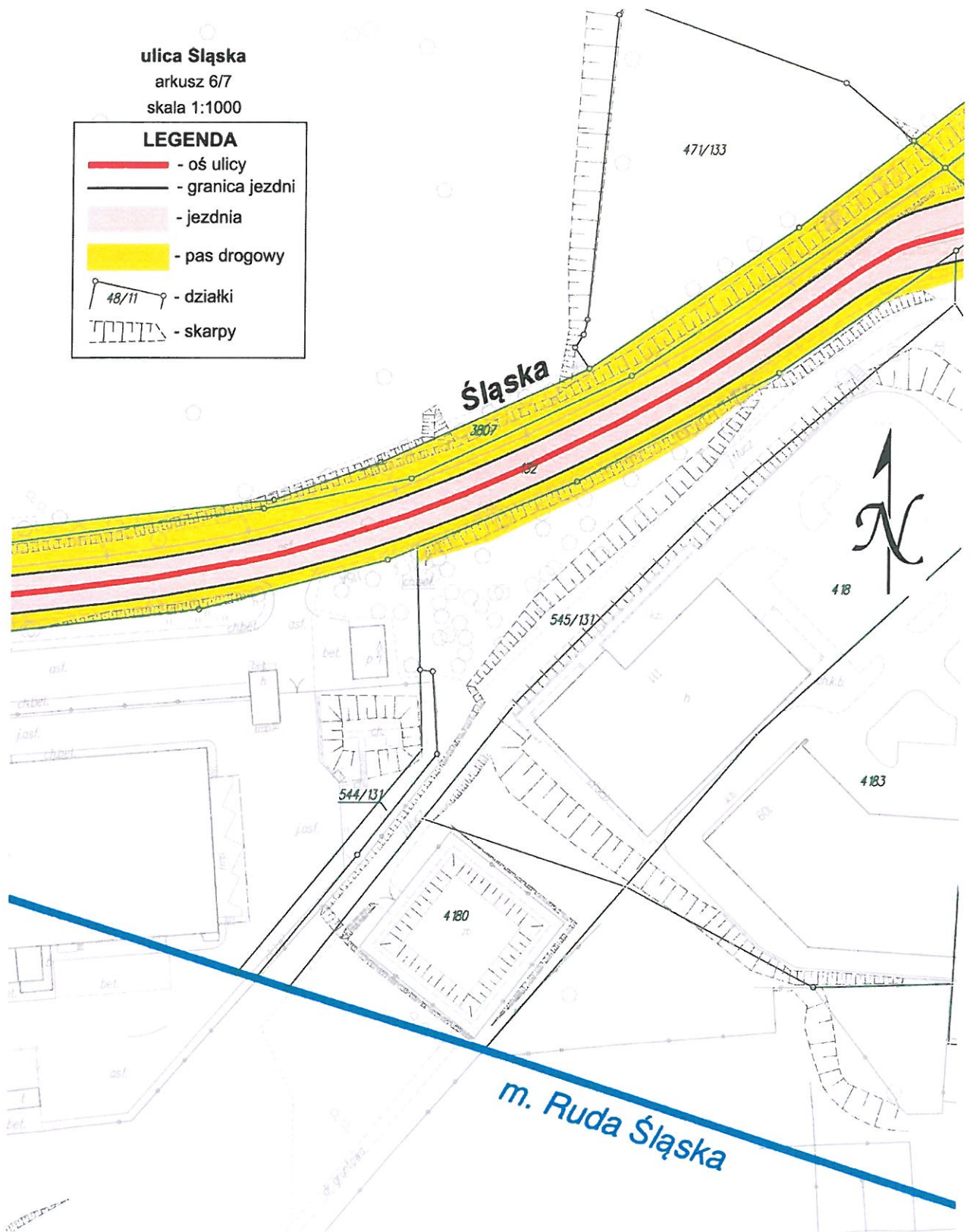
**ulica Śląska**

arkusz 6/7

skala 1:1000

**LEGENDA**

-  - oś ulicy
-  - granica jezdni
-  - jezdnia
-  - pas drogowy
-  - działki
-  - skarpy





tytuł

