

**UCHWAŁA NR LXXI/558/23
RADY MIEJSKIEJ W ŚWIĘTOCHŁOWICACH**

z dnia 25 maja 2023 r.

w sprawie zmiany miejscowego planu zagospodarowania przestrzennego dla obszaru w rejonie Drogowej Trasy Średnicowej, linii kolejowej, ulicy Metalowców, Wojska Polskiego, Śląskiej i Ceramicznej oraz granicy administracyjnej miasta przyjętego Uchwałą nr XXVIII/245/20 Rady Miejskiej w Świętochłowicach z dnia 23 czerwca 2020 r.

Na podstawie art. 18 ust. 2 pkt 5, art. 40 ust. 1 i art. 42 ustawy z dnia 8 marca 1990 r. o samorządzie gminnym (Dz. U. 2023.40 t.j. z późniejszymi zmianami) oraz art. 20 ust. 1 w związku z art. 14 ust. 8 i art. 29 ustawy z dnia 27 marca 2003 r. o planowaniu i zagospodarowaniu przestrzennym (Dz. U.2022.503 t.j. z późniejszymi zmianami) na wniosek Prezydenta Miasta Świętochłowice

Rada Miejska w Świętochłowicach

1. Stwierdza, że przyjęte ustalenia zmiany miejscowego planu zagospodarowania przestrzennego dla obszaru w rejonie Drogowej Trasy Średnicowej, linii kolejowej, ulicy Metalowców, Wojska Polskiego, Śląskiej i Ceramicznej oraz granicy administracyjnej miasta przyjętego Uchwałą nr XXVIII/245/20 Rady Miejskiej w Świętochłowicach z dnia 23 czerwca 2020 r. nie naruszają ustaleń Studium uwarunkowań i kierunków zagospodarowania przestrzennego miasta Świętochłowice przyjętego uchwałą Rady Miejskiej w Świętochłowicach nr LVII/422/10 z dnia 3 listopada 2010 r. wraz ze zmianą zatwierdzoną Uchwałą Rady Miejskiej w Świętochłowicach nr XLV/488/14 z dnia 14 lutego 2014 r. oraz ze zmianą zatwierdzoną Uchwałą Rady Miejskiej w Świętochłowicach nr L/393/2021 z dnia 25 listopada 2021 r.

2. Uchwala:

ZMIANE MIEJSCOWEGO PLANU ZAGOSPODAROWANIA PRZESTRZENNEGO DLA OBSZARU W REJONIE DROGOWEJ TRASY ŚREDNICOWEJ, LINII KOLEJOWEJ, ULICY METALOWCÓW, WOJSKA POLSKIEGO, ŚLĄSKIEJ I CERAMICZNEJ ORAZ GRANICY ADMINISTRACYJNEJ MIASTA PRZYJĘTEGO UCHWAŁĄ NR XXVIII/245/20 RADY MIEJSKIEJ W ŚWIĘTOCHŁOWICACH Z DNIA 23 CZERWCA 2020 R.

§ 1. 1. Przedmiotem uchwały jest zmiana miejscowego planu zagospodarowania przestrzennego dla obszaru w rejonie Drogowej Trasy Średnicowej, linii kolejowej, ulicy Metalowców, Wojska Polskiego, Śląskiej i Ceramicznej oraz granicy administracyjnej miasta przyjętego Uchwałą nr XXVIII/245/20 Rady Miejskiej w Świętochłowicach z dnia 23 czerwca 2020 r.

2. Zmiana miejscowego planu zagospodarowania przestrzennego dla obszaru w rejonie Drogowej Trasy Średnicowej, linii kolejowej, ulicy Metalowców, Wojska Polskiego, Śląskiej i Ceramicznej oraz granicy administracyjnej miasta przyjętego Uchwałą nr XXVIII/245/20 Rady Miejskiej w Świętochłowicach z dnia 23 czerwca 2020 r. obejmuje obszar określony na rysunku planu, zlokalizowany w południowo-zachodniej części miasta.

3. Załącznikami do uchwały są:

- 1) załącznik nr 1 – rysunek zmiany planu w skali 1:1000;
- 2) załącznik nr 2 – rozstrzygnięcie o sposobie realizacji, zapisanych w planie, inwestycji z zakresu infrastruktury technicznej, które należą do zadań własnych gminy, oraz zasadach ich finansowania;
- 3) załącznik nr 3 – rozstrzygnięcie o sposobie rozpatrzenia uwag;
- 4) załącznik nr 4 – dane przestrzenne, o których mowa w art. 67a ust. 3 i 5 ustawy z dnia 27 marca 2003 r. o planowaniu i zagospodarowaniu przestrzennym.

§ 2. 1. W uchwale nr XXVIII/245/20 Rady Miejskiej w Świętochłowicach z dnia 23 czerwca 2020 r. w sprawie miejscowego planu zagospodarowania przestrzennego dla obszaru w rejonie Drogowej Trasy Średnicowej, linii kolejowej, ulicy Metalowców, Wojska Polskiego, Śląskiej i Ceramicznej oraz granicy administracyjnej miasta wprowadza się następujące zmiany:

- 1) w §3 ust. 1 pkt 11 dodaje się lit. v w brzmieniu: „P-U – tereny produkcji lub tereny usług;

- 2) w §5 pkt. 3 lit. b po symbolu P/U dodaje się symbol P-U;
- 3) w §5 pkt. 4, lit. b na końcu zdania wykreśla się przecinek i dodaje się zapis: „, z zastrzeżeniem § 19a pkt. 4”
- 4) w §8 pkt 3 dodaje się lit. i w brzmieniu: „, dla terenów produkcji lub terenów usług - 2000 m², front 16 m;
- 5) w §9 pkt. 8 na końcu zdania wykreśla się kropkę i dodaje się zapis: „, z zastrzeżeniem § 19a pkt. 4”
- 6) w §10 pkt. 4 lit f tiret drugie po symbolu UO dodaje się symbol P-U;
- 7) w §19 w zdaniu wstępnym skreśla się symbole: 2P/U, 7P/U, 8P/U, 9P/U;
- 8) w §19 pkt. 4 skreśla się symbol 2P/U;
- 9) po §19 dodaje się §19a w brzmieniu:

„Dla terenu oznaczonego na rysunku planu symbolem 2P-U ustala się:

- 1) przeznaczenie podstawowe: tereny produkcji lub tereny usług;
 - 2) w granicach terenu 2P-U dopuszcza się lokalizacje urządzeń i obiektów związanych z infrastrukturą kolejową;
 - 3) parametry i wskaźniki kształtowania zabudowy i zagospodarowania terenu:
 - a) maksymalna wysokość zabudowy – 25,0 m, maksymalna wysokość budynków 20,0 m,
 - b) geometria dachów: indywidualne rozwiązanie geometrii dachu,
 - c) wskaźnik intensywności zabudowy każdej działki budowlanej: od 0,1 do 1,8,
 - d) maksymalny wskaźnik powierzchni zabudowy dla działki budowlanej: 50%,
 - e) minimalna powierzchnia biologicznie czynna dla działki budowlanej: 15%;
 - 4) dopuszcza się stosowanie urządzeń wykorzystujących odnawialne źródła energii za wyjątkiem odnawialnego źródła energii wykorzystującego źródła energii wiatru”;;
- 10) w § 29 w zdaniu wstępnym skreśla się symbol: 3KDL;
- 11) w § 31 w zdaniu wstępnym skreśla się symbole: 8KDW, 9KDW.

2. W uchwale nr XXVIII/245/20 Rady Miejskiej w Świętochłowicach z dnia 23 czerwca 2020 r. w sprawie miejscowego planu zagospodarowania przestrzennego dla obszaru w rejonie Drogowej Trasy Średnicowej, linii kolejowej, ulicy Metalowców, Wojska Polskiego, Śląskiej i Ceramicznej oraz granicy administracyjnej miasta przedmiotem zmiany jest załącznik graficzny do uchwały – rysunek planu w skali 1:1000, który w granicach objętych zmianą uchyla się i zastępuje załącznikiem nr 1 do niniejszej uchwały.

§ 3. Wykonanie uchwały powierza się Prezydentowi Miasta Świętochłowice.

§ 4. 1. Uchwała podlega ogłoszeniu w Dzienniku Urzędowym Województwa Śląskiego oraz na stronie internetowej miasta Świętochłowice.

2. Uchwała wchodzi w życie po upływie 21 dni od jej ogłoszenia w Dzienniku Urzędowym Województwa Śląskiego.

Przewodniczący Rady
Miejskiej
w Świętochłowicach

Bartosz Karcz

ZMIANA MIEJSCOWEGO PLANU ZAGOSPODAROWANIA PRZESTRZENNEGO DLA OBSZARU W REJONIE DROGOWEJ TRASY ŚREDNICOWEJ, LINII KOLEJOWEJ, ULICY METALOWCÓW, WOJSKA POLSKIEGO, ŚLĄSKIEJ I CERAMICZNEJ ORAZ GRANICY ADMINISTRACYJNEJ MIASTA, PRZYJĘTEGO UCHWAŁĄ NR XXVIII/245/20 RADY MIEJSKIEJ W ŚWIĘTOCHŁOWICACH Z DNIA 23.06.2020 r.

ZAŁĄCZNIK NR 1 DO UCHWAŁY NR LXXII/558/23 RADY MIEJSKIEJ W ŚWIĘTOCHŁOWICACH Z DNIA 25.05.2023 r.

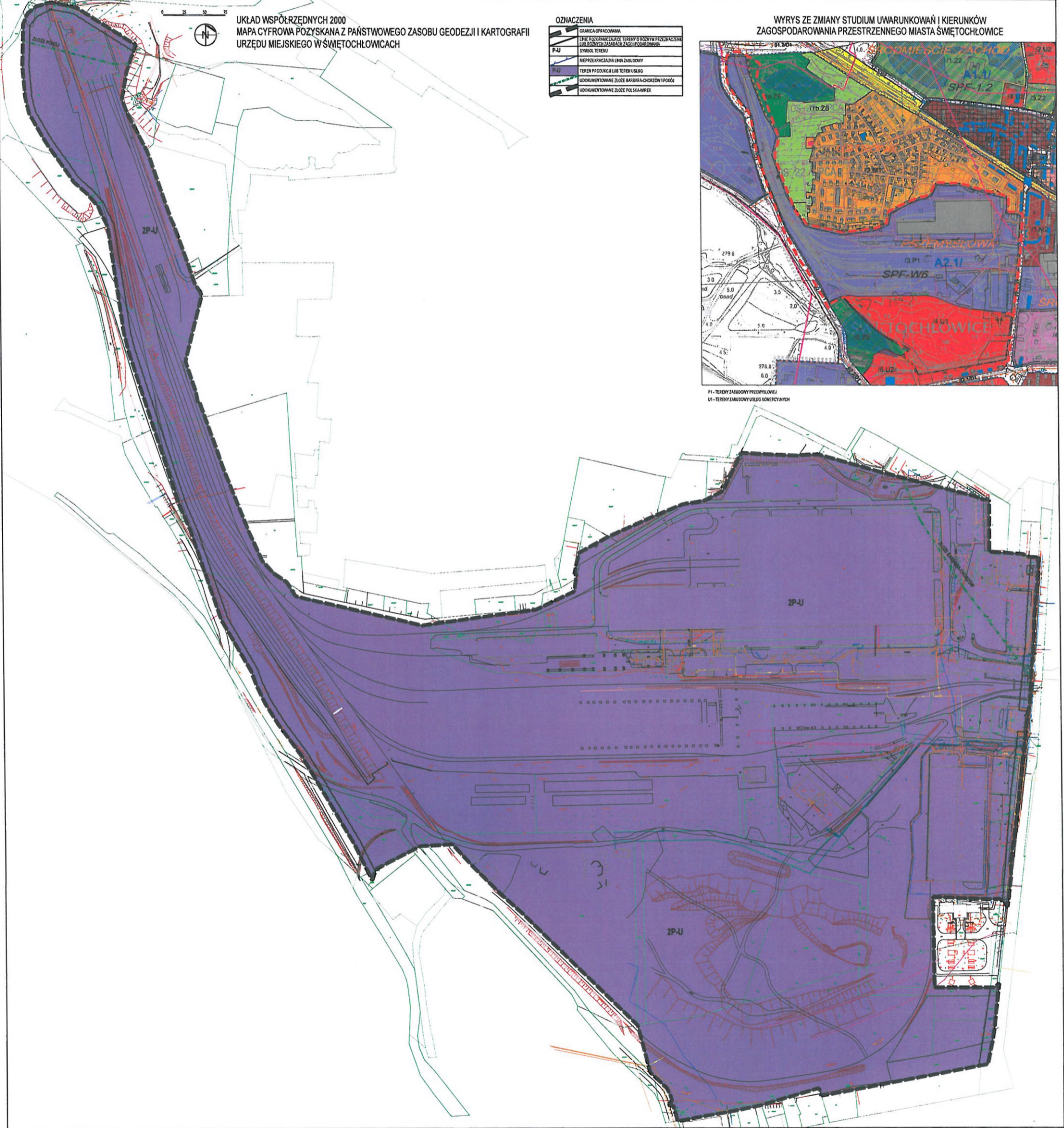
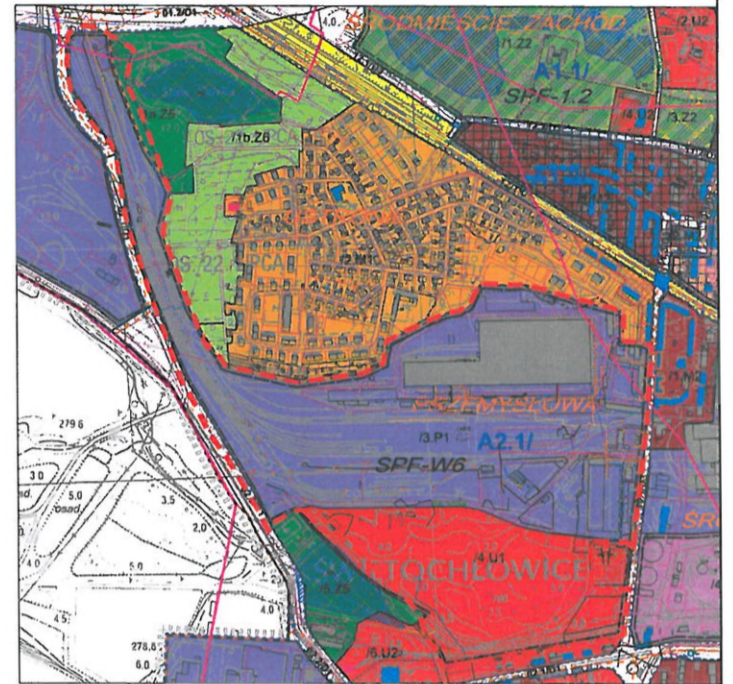
SKALA 1:1000

UKŁAD WSPÓŁRZĘDNYCH 2000
MAPA CYFROWA POZYSKANA Z PAŃSTWOWEGO ZASOBU GEODEZJI I KARTOGRAFII
URZĘDU MIEJSKIEGO W ŚWIĘTOCHŁOWICACH

OZNACZENIA

	GRANICA ADMINISTRACYJNA
	LINIA GRANICZNA TERENÓW W PLANIE ZAGOSPODAROWANIA
	SYMBOL TERENU
	NIEPRZEKACZALNA LINIA ZABUDOWY
	TEREN PRODUKCYJNY LUB TEREN USŁUGOWY
	UDOKUMENTOWANE ZŁOŻE BARBARO-CHOCHOŁZÓW I POKOI
	UDOKUMENTOWANE ZŁOŻE POLSKAŃSKICH

WYRYS ZE ZMIANY STUDIUM UWARUNKOWAŃ I KIERUNKÓW ZAGOSPODAROWANIA PRZESTRZENNEGO MIASTA ŚWIĘTOCHŁOWICE



Załącznik Nr 2 do uchwały Nr LXXI/558/23
Rady Miejskiej w Świętochłowicach
z dnia 25 maja 2023 r.

rozstrzygnięcie o sposobie realizacji, zapisanych w planie, inwestycji z zakresu infrastruktury technicznej, które należą do zadań własnych gminy, oraz zasadach ich finansowania

Na podstawie art. 7 ust. 1 ustawy z dnia 8 marca 1990 r. o samorządzie gminnym (tekst jednolity Dz. U. z 2023 r., poz. 40 z późniejszymi zmianami) oraz art. 20 ust. 1 ustawy z dnia 27 marca 2003 r. o planowaniu i zagospodarowaniu przestrzennym (tekst jednolity Dz. U. z 2022 r., poz. 503 z późniejszymi zmianami) wobec faktu, że zmiany miejscowych planów zagospodarowania przestrzennego miasta Świętochłowice nie przewidują inwestycji z zakresu infrastruktury technicznej należących do zadań własnych gminy Rada Miejska w Świętochłowicach nie rozstrzyga o sposobie ich realizacji oraz zasadach ich finansowania, zgodnie z przepisami o finansach publicznych.

Załącznik Nr 3 do uchwały Nr LXXI/558/23
Rady Miejskiej w Świętochłowicach
z dnia 25 maja 2023 r.

rozstrzygnięcie o sposobie rozpatrzenia uwag

Rada Miejska w Świętochłowicach nie rozstrzyga o sposobie rozpatrzenia uwag złożonych do projektu zmiany miejscowego planu zagospodarowania przestrzennego miasta Świętochłowice.

Załącznik Nr 4 do uchwały Nr LXXI/558/23

Rady Miejskiej w Świętochłowicach

z dnia 25 maja 2023 r.

Zalacznik4.xml

Dane przestrzenne, o których mowa w art. 67a ust. 3 i 5 ustawy z dnia 27 marca 2003 r. o planowaniu i zagospodarowaniu przestrzennym (j.t. Dz.U. z 2020 r. poz. 293 z późn. zm.) ujawnione zostaną po kliknięciu w ikonę

UZASADNIENIE

Uchwała w sprawie zmiany miejscowego planu zagospodarowania przestrzennego dla obszaru w rejonie Drogowej Trasy Średnicowej, linii kolejowej, ulicy Metalowców, Wojska Polskiego, Śląskiej i Ceramicznej oraz granicy administracyjnej miasta przyjętego Uchwałą nr XXVIII/245/20 Rady Miejskiej w Świętochłowicach z dnia 23 czerwca 2020 r. związana jest z koniecznością dostosowania potrzeb inwestorów w zakresie zagospodarowania terenu w tym likwidacji dróg wewnętrznych oraz dostosowania wskaźników zagospodarowania terenów w zależności od inwestycji.

Projekt zmiany planu miejscowego został opracowany zgodnie z procedurą, która jest ustalona w ustawie o planowaniu i zagospodarowaniu przestrzennym.