

**URZĄD MIEJSKI ŚWIĘTOCHŁOWICE**  
**KANCELARIA RADY MIEJSKIEJ**  
**41-600 Świętochłowice, ul. Katowicka 54**  
**tel.(0 prefiks 32) 3491- 831 lub 832**  
**faks (0 prefiks 32) 3491- 812**



Świętochłowice, 20.09.2021

**RADNY RADY MIEJSKIEJ**  
**w Świętochłowicach**

**Marcin Bawej**

### **Treść interpelacji/zapytania**

Na podstawie art. 23 ust. 1 ustawy z dnia 8 marca 1990 r. o samorządzie gminnym (tekst jednolity Dz. U. z 2016 r. poz. 446 z późn. zm. ) oraz § 29 i 30 Statutu Miasta Świętochłowice uprzejmie proszę o rozpatrzenie interpelacji w sprawie/ udzielenie odpowiedzi na zapytanie:

W imieniu mieszkańców dzielnicy Chropaczów nowo powstałego osiedla przy ulicy Słężan numery od 36 do 62 w( około 25 domków jednorodzinnych) zwracam się z prośbą o wykonanie nawierzchni łączącej ulicę Słężan z drogą wewnętrzną osiedla. Pragnę zauważyć, iż fragment drogi nie został nigdy wykonany jako utwardzony oraz nie posiada oświetlenia ani chodnika, co stanowi zagrożenie dla poruszających się samochodów, a w szczególności dzieci chodzących na przystanek do szkoły. Nie jest on utrzymywany, odśnieżany i remontowany przez służby miejskie. Przejazd przez ten odcinek jest możliwy dzięki nakładom finansowym mieszkańców osiedla ponoszonych już przez okres 3 lat. W załączeniu przesyłam mapkę z zaznaczonym fragmentem wyżej opisywanej drogi oraz zdjęcia stanu aktualnego drogi.

Załączniki:

- mapa
- zdjęcia

*Marcin Bawej*

# Portal Otwartych Przestrzennych

Oferty sprzedaży działek

Szukaj

- Administracyjny
- Techniczne
- Przebieg
- Plan
- Opis
- Opis działek
- Opis drogi
- Opis obiektów i budynków
- Opis linii
- Opis graficzne

**o obiekcie**

ulice

Opis gruntów i budynków

247601\_1.0001.293.26

Śląskie

Świętochłowice

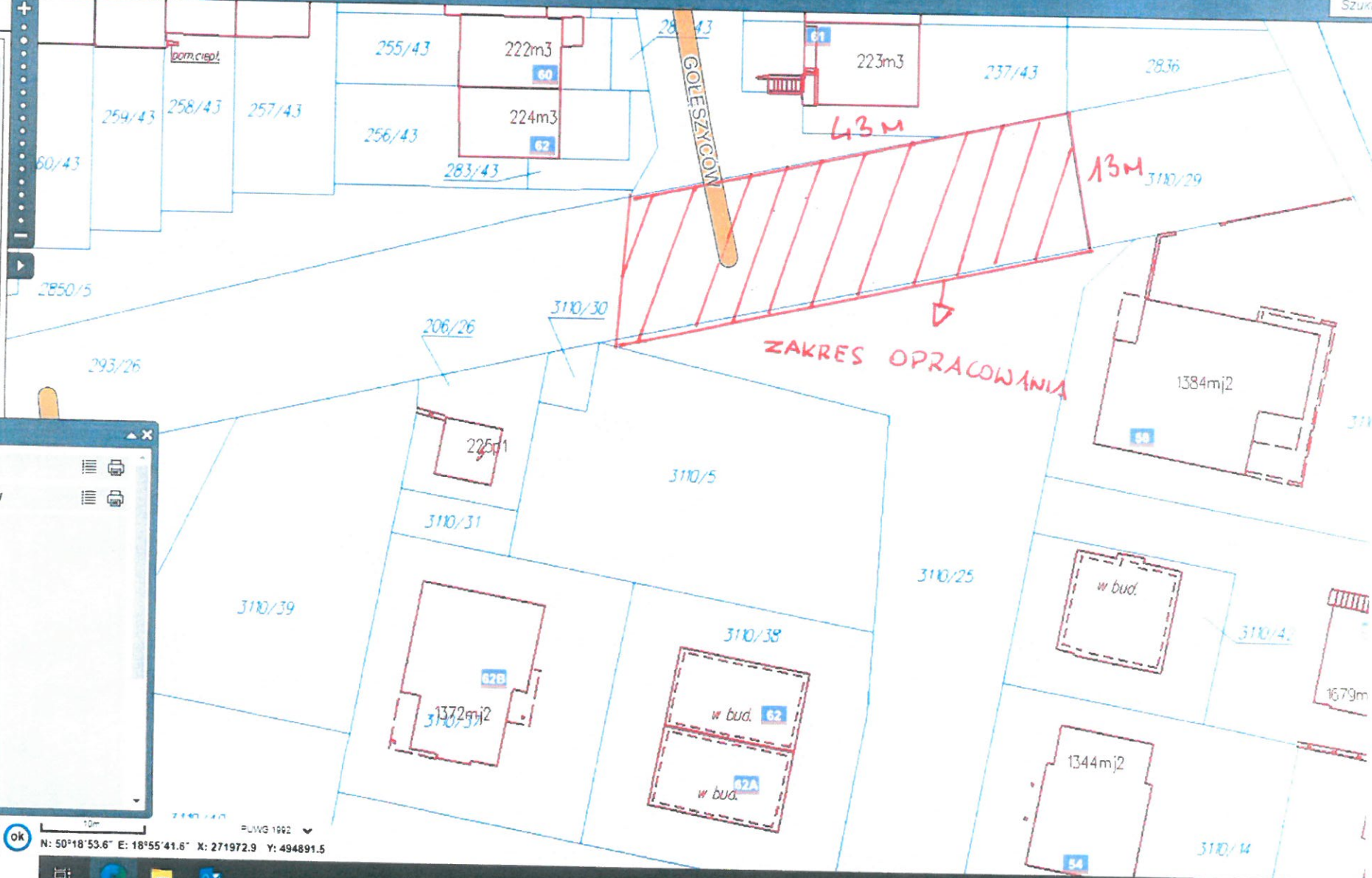
293/26

1992

brak informacji

2021-09-08

Wsparcie



10m

PLWIG 1992

N: 50°18'53.6" E: 18°55'41.6" X: 271972.9 Y: 494891.5









