

**UCHWAŁA NR XXXVI/313/21  
RADY MIEJSKIEJ W ŚWIĘTOCHŁOWICACH**

z dnia 25 stycznia 2021 r.

**w sprawie przystąpienia do sporządzenia zmiany Miejscowego planu zagospodarowania przestrzennego dla obszaru ograniczonego ulicami: Bytomską, Drogową Trasą Średnicową oraz torami kolejowymi, przyjętego uchwałą nr XV/142/15 z dnia 25.11.2015 r.**

Na podstawie art. 3 ust. 1, art. 14 ust. 1, 2, 4 ustawy z dnia 27 marca 2003 r. o planowaniu i zagospodarowaniu przestrzennym (Dz. U. z 2020 r., poz. 293, z późn. zm.), art. 18 ust. 2 pkt 15 w związku z art. 7 ust. 1 pkt 1 ustawy z dnia 8 marca 1990 r. o samorządzie gminnym (Dz. U. z 2020 r., poz. 713 z późn. zm.)

**Rada Miejska w Świętochłowicach  
uchwala:**

§ 1. Przystąpić do sporządzenia zmiany Miejscowego planu zagospodarowania przestrzennego dla obszaru ograniczonego ulicami: Bytomską, Drogową Trasą Średnicową oraz torami kolejowymi, przyjętego uchwałą nr XV/142/15 z dnia 25.11.2015 r.

§ 2. Granice terenu objętego opracowaniem zmiany planu określa załącznik graficzny do niniejszej uchwały.

§ 3. Wykonanie Uchwały powierza się Prezydentowi Miasta Świętochłowice.

§ 4. Uchwała wchodzi w życie z dniem podjęcia.

Przewodniczący Rady  
Miejskiej  
w Świętochłowicach

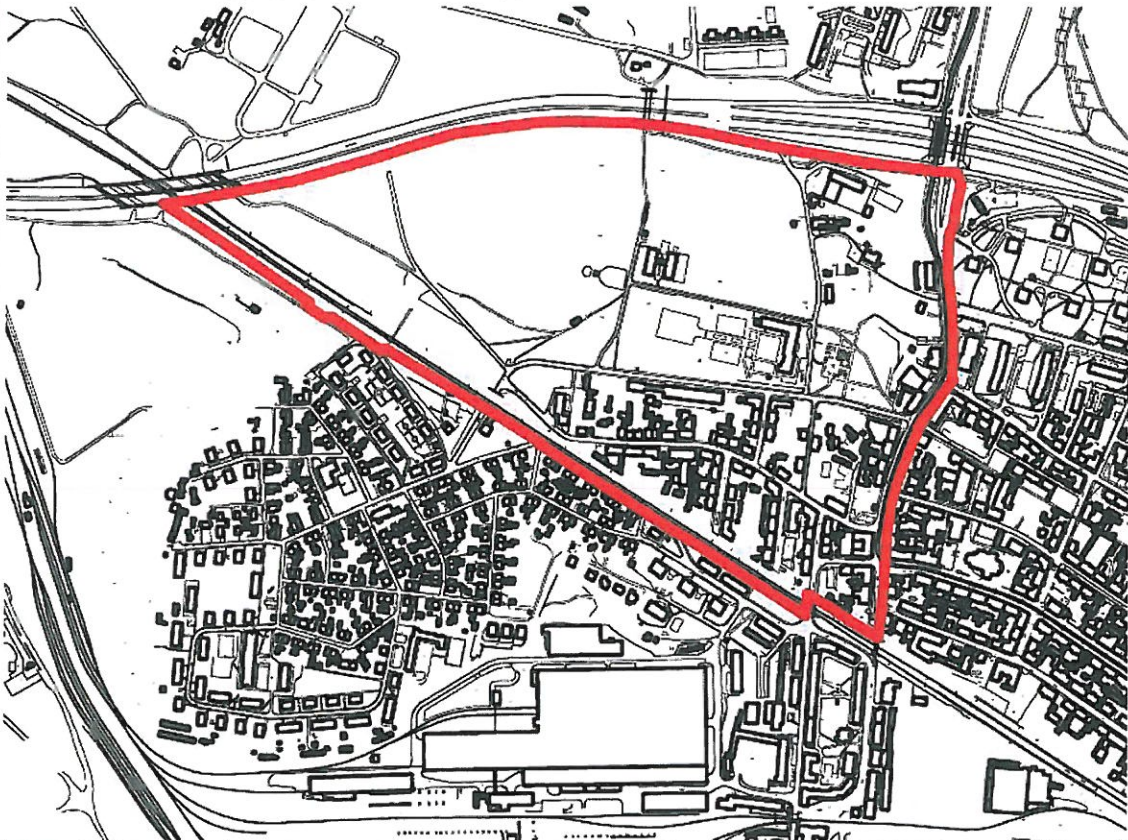
**Zbigniew Nowak**

Załącznik graficzny

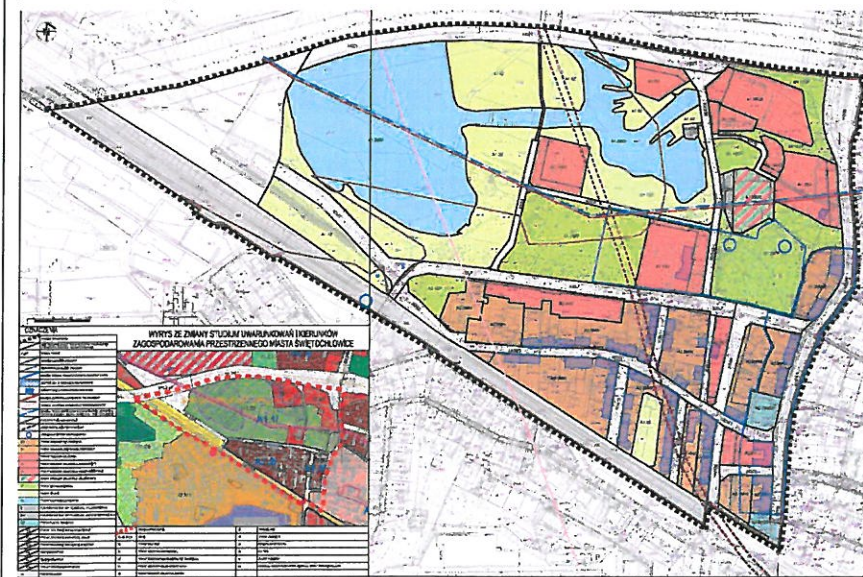
do uchwały nr XXXVII/313/21 Rady Miejskiej w Świętochłowicach z dnia 25 stycznia 2021 r. w sprawie przystąpienia do sporządzenia zmiany Miejscowego planu zagospodarowania przestrzennego dla obszaru ograniczonego ulicami: Bytomską, Drogową Trasą Średnicową oraz torami kolejowymi, przyjętego uchwałą nr XV/142/15 z dnia 25.11.2015 r.

Granice obszaru objętego projektem zmiany planu

skala 1:10 000



Rysunek obowiązującego miejscowego planu zagospodarowania przestrzennego



Lokalizacja na planie miasta

