

**UCHWAŁA NR XXXIII/285/20
RADY MIEJSKIEJ W ŚWIĘTOCHŁOWICACH**

z dnia 30 listopada 2020 r.

w sprawie przystąpienia do sporządzenia miejscowego planu zagospodarowania przestrzennego dla obszaru Miasta Świętochłowice położonego w rejonie ulic: Chorzowskiej, Przemysłowej, Drogowej Trasy Średnicowej oraz zachodniej granicy administracyjnej miasta

Na podstawie art. 3 ust. 1, art. 14 ust. 1, 2, 4 ustawy z dnia 27 marca 2003 r. o planowaniu i zagospodarowaniu przestrzennym (Dz. U. z 2020 r., poz. 293, z późn. zm.), art. 18 ust. 2 pkt 15 w związku z art. 7 ust. 1 pkt 1 ustawy z dnia 8 marca 1990 r. o samorządzie gminnym (Dz. U. z 2020 r., poz. 713 z późn. zm.)

**Rada Miejska w Świętochłowicach
uchwała:**

§ 1. Przystąpić do sporządzenia miejscowego planu zagospodarowania przestrzennego dla obszaru Miasta Świętochłowice położonego w rejonie ulic: Chorzowskiej, Przemysłowej, Drogowej Trasy Średnicowej oraz zachodniej granicy administracyjnej miasta.

§ 2. Granice terenu objętego opracowaniem planu określa załącznik graficzny do niniejszej uchwały.

§ 3. Wykonanie Uchwały powierza się Prezydentowi Miasta Świętochłowice.

§ 4. Uchwała wchodzi w życie z dniem podjęcia.

Przewodniczący Rady
Miejskiej
w Świętochłowicach

Zbigniew Nowak

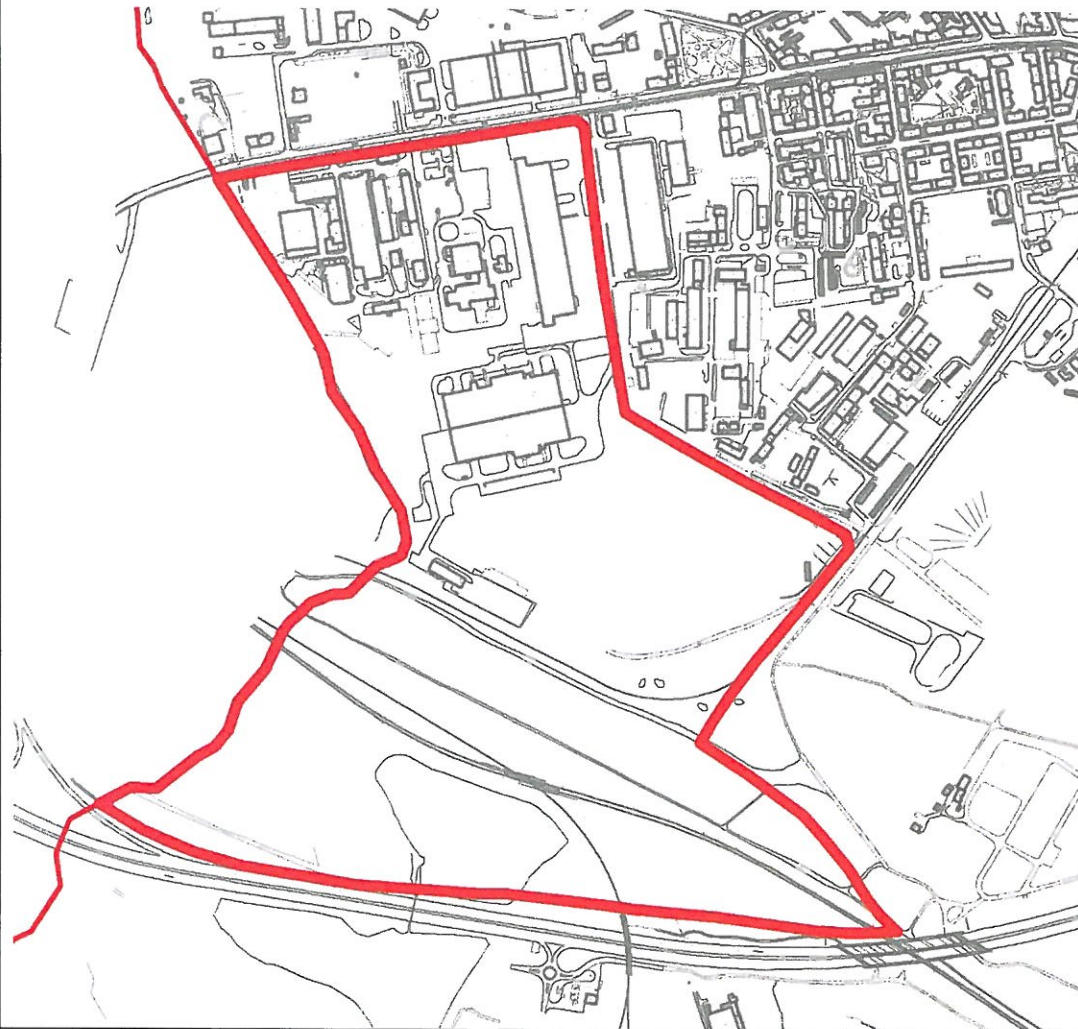
Załącznik graficzny

do uchwały nr XXXIII/285/20 Rady Miejskiej w Świętochłowicach z dnia 30 listopada 2020 r.

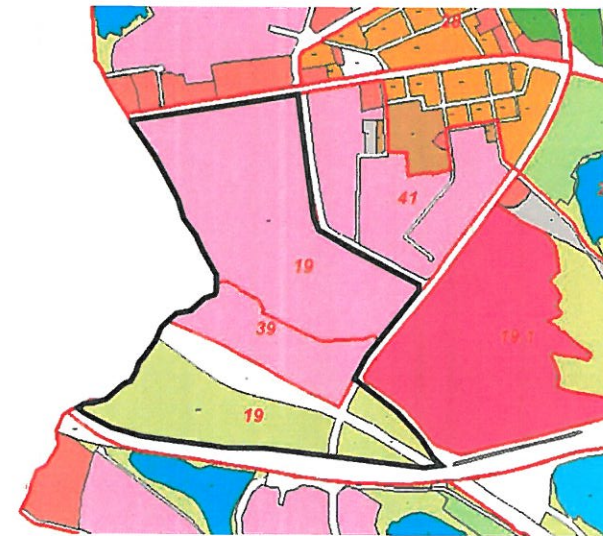
w sprawie przystąpienia do sporządzenia miejscowego planu zagospodarowania przestrzennego dla obszaru Miasta Świętochłowice położonego w rejonie ulic: Chorzowskiej, Przemysłowej, Drogowej Trasy Średnicowej oraz zachodniej granicy administracyjnej miasta.

Granice obszaru objętego projektem planu

skala 1:10 000



Obszar na tle obowiązujących planów miejscowych



Orientacja na planie miasta

— Projekt planu

19. Miejscowy plan zagospodarowania przestrzennego dla obszaru położonego pomiędzy granicą administracyjną miasta oraz ulicami: Drogowa Trasa Średnicowa, Bytomska, Krasickiego, Mickiewicza, Chorzowska przyjęty Uchwałą Nr XXII/266/12 Rady Miejskiej w Świętochłowicach w dniu 08.08.2012 r. (Dz.Urz.Woj.Sła.2012.3645) wraz z późniejszymi zmianami

39. Zmiana miejscowego planu zagospodarowania przestrzennego dla obszaru na terenie miasta Świętochłowice położonego w rejonie ulicy Przemysłowej, linii kolejowej Katowice-Gliwice oraz granicy administracyjnej miasta przyjęta uchwałą nr XL/329/17 Rady Miejskiej w Świętochłowicach w dniu 31.08.2017 (Dz.Urz.Woj.Sła. 2017.4816)

