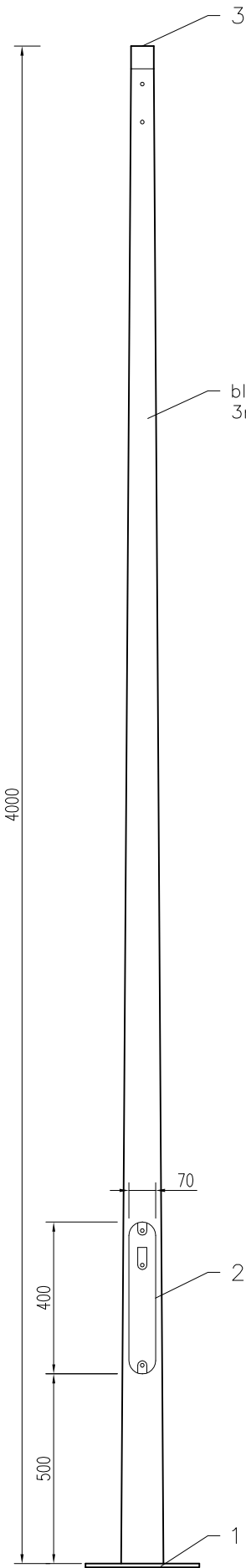
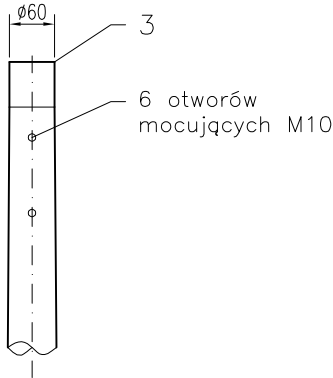


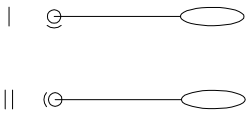
Tabela obciążeń				
umiejscowienie wężki rewizyjnej	max. waga oprawy [kg]	max. powierzchnia oprawy [m ²]		
		strefa		
		I	II	III 400m n.p.m.
I	20	1,09	0,74	0,89
II	20	1,65	1,14	1,37



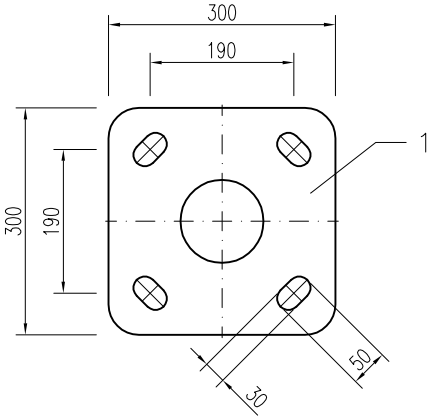
KOŃCÓWKA SŁUPA



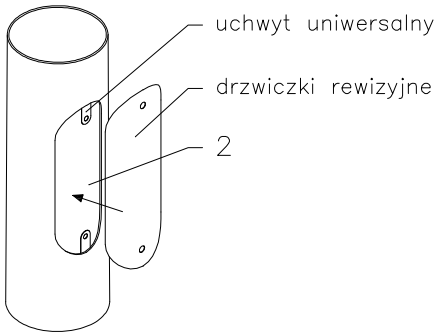
SCHEMAT UMIEJSCOWIENIA WŃĘKI REWIZYJNEJ DO RAMIENIA WYSIĘGNIKA



STOPA



WŃĘKA REWIZYJNA



- Obciążenie wiatrem wg PN-EN 1991-1-4 dla kat. terenu II, klasy obciążenia A
- Projektowanie i weryfikacja wg PN-EN 40-3-1, PN-EN 40-3-3
- Materiał: stal S235, S355 wg PN-EN 10025
- Wymiary i tolerancje zgodne z PN-EN 40-2
- Ochrona antykorozyjna: cynkowanie ogniowe wg PN-EN ISO 1461
- Kategoria ochrony wężki IP44
- Możliwość malowania wg palety kolorów RAL
- Producent zastrzega sobie prawo wprowadzenia zmian
- Wyrób budowlany oznakowany znakiem **CE**