

**Uchwała Nr XL/331/17
Rady Miejskiej w Świętochłowicach
z dnia 31 sierpnia 2017 r.**

w sprawie przystąpienia do sporządzenia miejscowego planu zagospodarowania przestrzennego dla obszaru w rejonie ulic Chorzowskiej i Przemysłowej

Na podstawie art. 3 ust. 1, art. 14 ust. 1, 2, 4 ustawy z dnia 27 marca 2003 r. o planowaniu i zagospodarowaniu przestrzennym (Dz. U. z 2017 r., poz. 1073), art. 18 ust. 2 pkt 15 w związku z art. 7 ust. 1 pkt 1 ustawy z dnia 8 marca 1990 r. o samorządzie gminnym (Dz. U. z 2016 r., poz. 446 z późn. zm.)

**Rada Miejska w Świętochłowicach
uchwała:**

§ 1

Przystąpić do sporządzenia miejscowego planu zagospodarowania przestrzennego dla obszaru w rejonie ulic Chorzowskiej i Przemysłowej.

§ 2

Granice terenu objętego opracowaniem zmiany planu określa załącznik graficzny do niniejszej uchwały.

§ 3

Wykonanie Uchwały powierza się Prezydentowi Miasta Świętochłowice.

§ 4

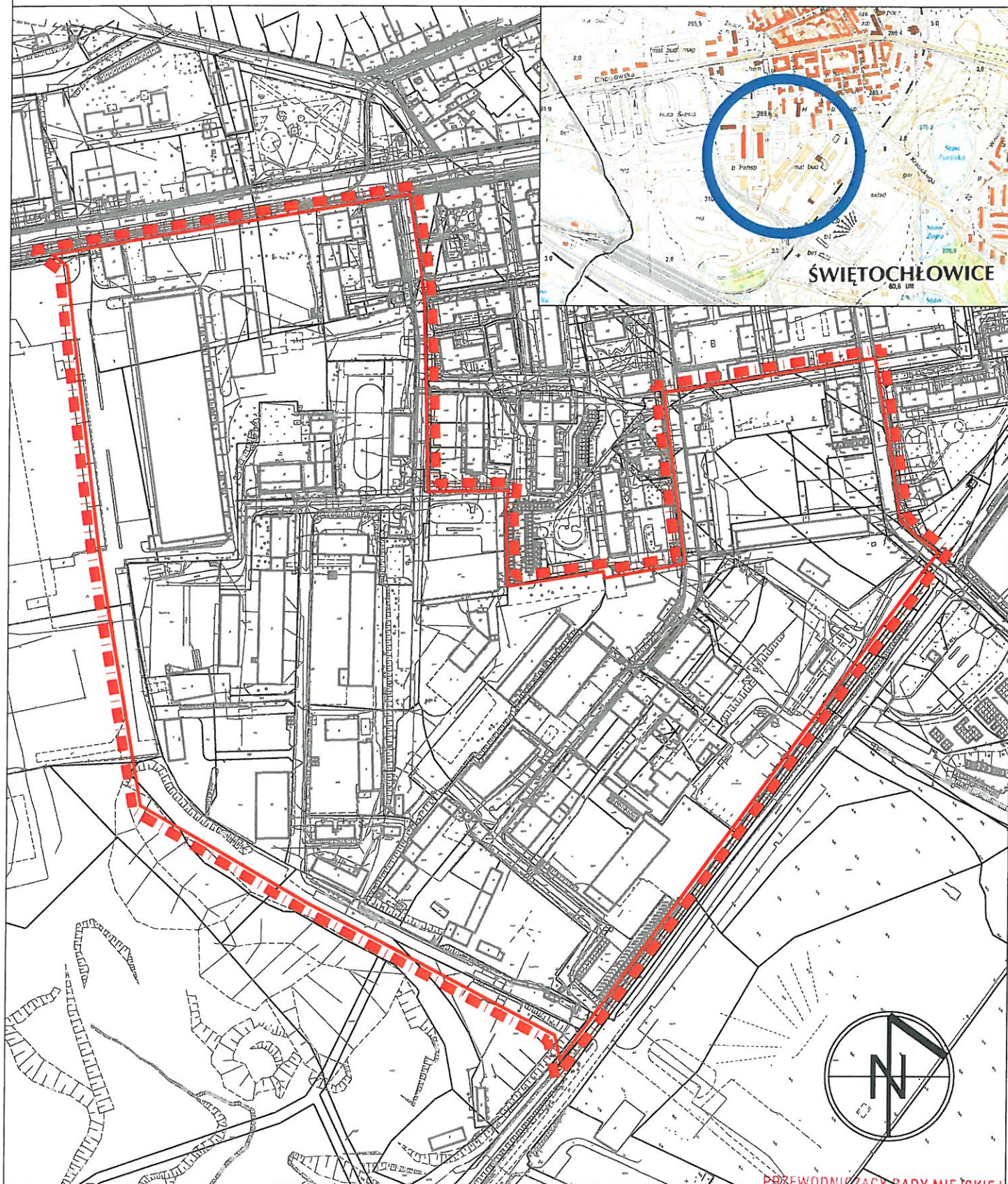
Uchwała wchodzi w życie z dniem podjęcia.

**PRZEWODNICZĄCY RADY MIEJSKIEJ
W ŚWIĘTOCHŁOWICACH**

Rafał Łataś

**ZAŁĄCZNIK DO UCHWAŁY NR XL/331/17
RADY MIEJSKIEJ W ŚWIĘTOCHŁOWICACH Z DNIA 31 SIERPNI 2017 R.**

**W SPRAWIE PRZYSTĄPIENIA DO SPORZĄDZENIA MIEJSCOWEGO PLANU ZAGOSPODAROWANIA PRZESTRZENNEGO
DLA OBSZARU W REJONIE ULIC CHORZOWSKIEJ I PRZEMYSŁOWEJ**



**PRZEWODNICZĄCY RADY MIEJSKIEJ
W ŚWIĘTOCHŁOWICACH**

Rafał Łataś
Rafał Łataś

UZASADNIENIE

do Uchwały Nr Rady Miejskiej w Świętochłowicach z dnia 2017 r.

w sprawie przystąpienia do sporządzenia miejscowego planu zagospodarowania przestrzennego dla obszaru w rejonie ulic Chorzowskiej i Przemysłowej

Teren objęty niniejszą Uchwałą zlokalizowany jest na obszarze dzielnicy Lipiny w zachodniej części miasta. Powierzchnia terenu objętego Uchwałą wynosi około 23 ha.

W obszarze objętym niniejszą uchwałą obowiązuje *Miejscowy plan zagospodarowania przestrzennego dla obszaru położonego pomiędzy granicą administracyjną miasta oraz ulicami: Drogowa Trasa Średnicowa, Bytomska, Krasickiego, Mickiewicza, Chorzowska* przyjęty Uchwałą nr XXII/266/12 Rady Miejskiej w Świętochłowicach z dnia 8 sierpnia 2012 r. (ogłoszoną w Dz. Urz. Woj. Ślą. z 2012 r., poz. 3645 z dnia 10 września 2012 r.)


W miejscowym planie zagospodarowania przestrzennego jw. przedmiotowy teren położony jest w przeważającej części w granicach terenów o przeznaczeniu podstawowym pod tereny zabudowy usług komercyjnych i produkcyjnych (U/P) wraz z terenami dróg publicznych, które tworzą wewnętrzny układ komunikacyjny.

Przystąpienie do opracowania planu miejscowego wynika z rozpatrzenia wniosków przedsiębiorców i właścicieli terenów, dotyczących zmiany zapisów obowiązującego planu w zakresie dostosowania układu komunikacyjnego do istniejącej struktury własnościowej przedmiotowego obszaru.

Mając na uwadze powyższe przystąpienie do sporządzenia miejscowego planu ma na celu uwzględnienie wymagań wynikających z zainwestowania obszaru objętego planem jw. oraz dostosowanie zapisów planu do aktualnych potrzeb.

Na potrzeby niniejszej Uchwały została przeprowadzona analiza zasadności przystąpienia do sporządzenia miejscowego planu zagospodarowania przestrzennego i stopnia zgodności przewidywanych rozwiązań z ustaleniami studium uwarunkowań i kierunków zagospodarowania przestrzennego miasta Świętochłowice przyjętego uchwałą Rady Miejskiej w Świętochłowicach nr LVII/422/10 z dnia 3 listopada 2010 r. wraz ze zmianą przyjętą Uchwałą Rady Miejskiej w Świętochłowicach nr XLV/488/14 z dnia 14 lutego 2014 r.

Na podstawie analizy jw. Prezydent Miasta Świętochłowice stwierdził, iż przewidywane rozwiązania są zgodne z ustaleniami obowiązującego studium, a zatem przystąpienie do sporządzenia planu miejscowego jest zasadne.


Z up. Prezydenta Miasta
Pierwszy Zastępca Prezydenta Miasta
Bartosz Karcz