

**Uchwała Nr XL/330/17  
Rady Miejskiej w Świętochłowicach  
z dnia 31 sierpnia 2017 r.**

**w sprawie przystąpienia do sporządzenia miejscowego planu zagospodarowania przestrzennego dla obszaru w rejonie ulic Śląskiej, Wojska Polskiego oraz granicy administracyjnej miasta**

Na podstawie art. 3 ust. 1, art. 14 ust. 1, 2, 4 ustawy z dnia 27 marca 2003 r. o planowaniu i zagospodarowaniu przestrzennym (Dz. U. z 2017 r., poz. 1073), art. 18 ust. 2 pkt 15 w związku z art. 7 ust. 1 pkt 1 ustawy z dnia 8 marca 1990 r. o samorządzie gminnym (Dz. U. z 2016 r., poz. 446 z późn. zm.)

**Rada Miejska w Świętochłowicach  
uchwala:**

**§ 1**

Przystąpić do sporządzenia miejscowego planu zagospodarowania przestrzennego dla obszaru w rejonie ulic Śląskiej, Wojska Polskiego oraz granicy administracyjnej miasta.

**§ 2**

Granice terenu objętego opracowaniem zmiany planu określa załącznik graficzny do niniejszej uchwały.

**§ 3**

Wykonanie Uchwały powierza się Prezydentowi Miasta Świętochłowice.

**§ 4**

Uchwała wchodzi w życie z dniem podjęcia.

**PRZEWODNICZĄCY RADY MIEJSKIEJ  
W ŚWIĘTOCHŁOWICACH**

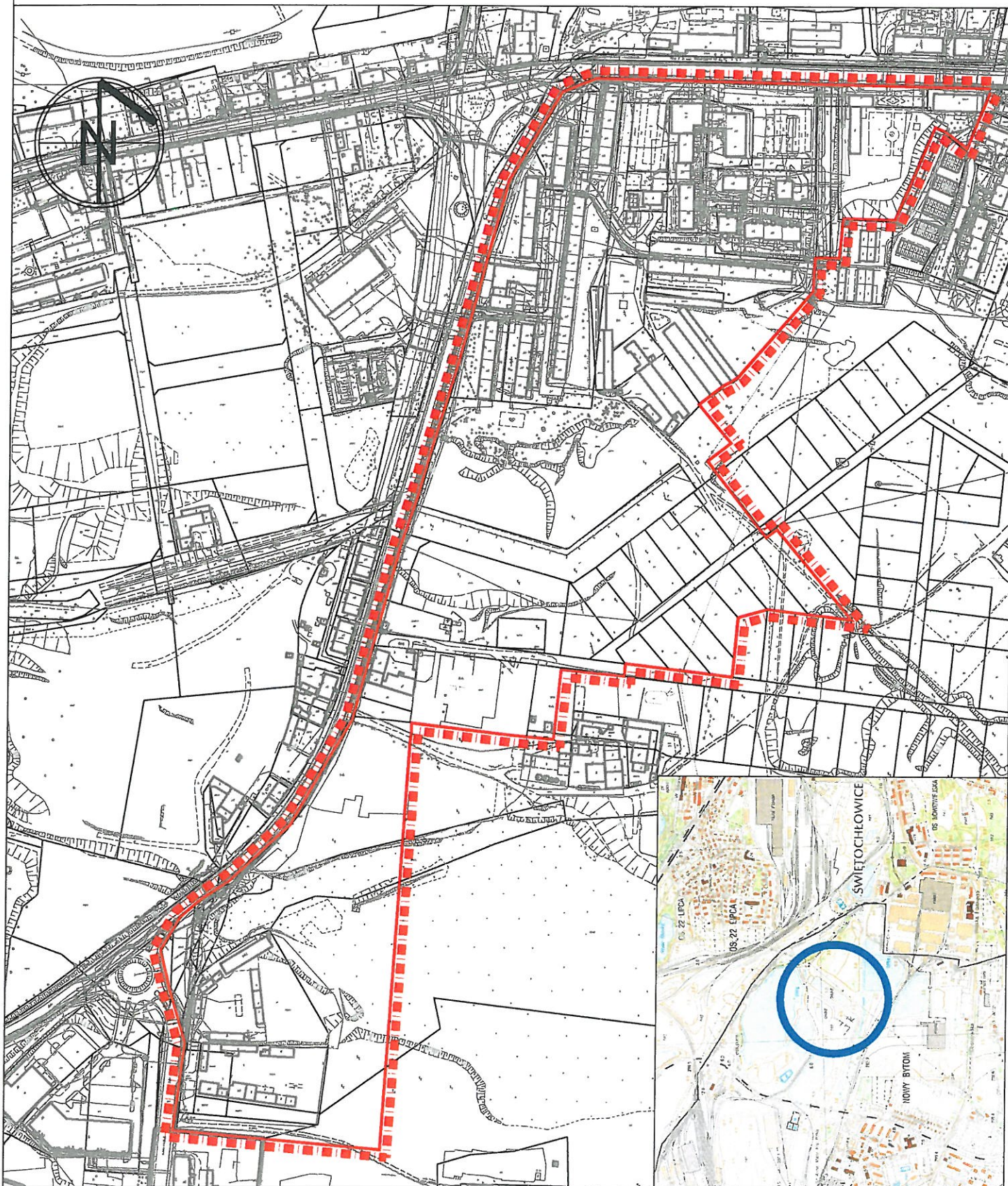
  
**Rafał Łataś**



ZAŁĄCZNIK DO UCHWAŁY NR XL/330/17

RADY MIEJSKIEJ W ŚWIĘTOCHŁOWICACH Z DNIA 31 SIERPNI 2017 R.

W SPRAWIE PRZYSTĄPIENIA DO SPORZĄDZENIA MIEJSCOWEGO PLANU ZAGOSPODAROWANIA PRZESTRZENNEGO  
DLA OBSZARU W REJONIE ULIC ŚLĄSKIEJ, WOJSKA POLSKIEGO ORAZ GRANICY ADMINISTRACYJNEJ MIASTA



PRZEWODNICZĄCY RADY MIEJSKIEJ  
W ŚWIĘTOCHŁOWICACH

*Rafał Łataś*  
Rafał Łataś



## UZASADNIENIE

do Uchwały Nr ..... Rady Miejskiej w Świętochłowicach z dnia ..... 2017 r.

**w sprawie przystąpienia do sporządzenia miejscowego planu zagospodarowania przestrzennego dla obszaru w rejonie ulic Śląskiej, Wojska Polskiego oraz granicy administracyjnej miasta**

Teren objęty niniejszą Uchwałą zlokalizowany jest na obszarze dzielnicy Zgoda w południowej części miasta. Powierzchnia terenu objętego Uchwałą wynosi około 20 ha.

Dla przedmiotowego terenu obowiązuje miejscowy plan zagospodarowania przestrzennego sporządzony zgodnie z wymogami tzw. „starej ustawy” czyli ustawy z dnia 7 lipca 1994 r. o zagospodarowaniu przestrzennym. Plan ten wszedł w życie w 2005 r. Został on przyjęty Uchwałą Rady Miejskiej w Świętochłowicach nr XXVII/238/2005 z dnia 28 lutego 2005 r. w sprawie uchwalenia miejscowego planu zagospodarowania przestrzennego dla terenów położonych pomiędzy: południową i zachodnią granicą miasta, ul. Ceramiczną, ul. Wojska Polskiego, ul. Śląską, z poszerzeniem w rejonie ul. Ludwika Tunkla, Śląskiej, Wojska Polskiego oraz Góry Hugona w Świętochłowicach ogłoszoną w dzienniku urzędowym województwa śląskiego nr 38 poz. 1054 z dnia 08.04.2005 r.

Przystąpienie do opracowania planu miejscowego wynika z rozpatrzenia wniosków przedsiębiorców i właścicieli terenów, ma na celu ujednoczenie zapisów w przedmiotowym obszarze wraz ze zmianą przeznaczenia terenów wolnych od zabudowy na tereny inwestycyjne.

Na potrzeby niniejszej Uchwały została przeprowadzona analiza zasadności przystąpienia do sporządzenia miejscowego planu zagospodarowania przestrzennego i stopnia zgodności przewidywanych rozwiązań z ustaleniami studium uwarunkowań i kierunków zagospodarowania przestrzennego miasta Świętochłowice przyjętego uchwałą Rady Miejskiej w Świętochłowicach nr LVII/422/10 z dnia 3 listopada 2010 r. wraz ze zmianą przyjętą Uchwałą Rady Miejskiej w Świętochłowicach nr XLV/488/14 z dnia 14 lutego 2014 r.

Na podstawie powyższej analizy Prezydent Miasta Świętochłowice stwierdził, że planowany sposób zagospodarowania terenu objętego Uchwałą jest zgodny z ustaleniami obowiązującego studium.

Na podstawie analizy jw. Prezydent Miasta Świętochłowice stwierdził, iż przewidywane rozwiązania są zgodne z ustaleniami obowiązującego studium, a zatem przystąpienie do sporządzenia planu miejscowego jest zasadne.

Z up. Prezydenta Miasta  
Pierwszy Zastępca Prezydenta Miasta

  
Bartosz Karcz