

Uchwała Nr XXXI/276/17
Rady Miejskiej w Świętochłowicach
z dnia 31 stycznia 2017 r.

w sprawie przystąpienia do sporządzenia zmiany *Miejscowego planu zagospodarowania przestrzennego na terenie miasta Świętochłowice w rejonie ulic Chorzowskiej, Bytomskiej oraz projektowanej drogi północ-południe*, zatwierdzonego uchwałą Nr VI/33/15 Rady Miejskiej w Świętochłowicach z dnia 28 stycznia 2015 r., ogłoszoną w Dz. Urz. Woj. Śla. z 2015 r., poz. 594 z dnia 6 lutego 2015 r., dla obszarów w rejonie ulic Sudeckiej i Stawowej

Na podstawie art. 3 ust. 1, art. 14 ust. 1, 2, 4 ustawy z dnia 27 marca 2003 r. o planowaniu i zagospodarowaniu przestrzennym (Dz. U. z 2016 r., poz. 778, z późn. zm.) oraz w związku z art. 7 ust. 1 pkt 1, art. 18 ust. 2 pkt 15 ustawy z dnia 8 marca 1990 r. o samorządzie gminnym (Dz. U. z 2016 r., poz. 446, z późn. zm.) na wniosek Prezydenta Miasta Świętochłowice

Rada Miejska w Świętochłowicach
uchwała:

§ 1

Przystąpić do sporządzenia zmiany *Miejscowego planu zagospodarowania przestrzennego na terenie miasta Świętochłowice w rejonie ulic Chorzowskiej, Bytomskiej oraz projektowanej drogi północ-południe*, zatwierdzonego uchwałą Nr VI/33/15 Rady Miejskiej w Świętochłowicach z dnia 28 stycznia 2015 r., ogłoszoną w Dz. Urz. Woj. Śla. z 2015 r., poz. 594 z dnia 6 lutego 2015 r., dla obszarów w rejonie ulic Sudeckiej i Stawowej.

§ 2

Granice terenu objętego opracowaniem zmiany planu określa załącznik graficzny do niniejszej Uchwały.

§ 3

Wykonanie Uchwały powierza się Prezydentowi Miasta Świętochłowice.

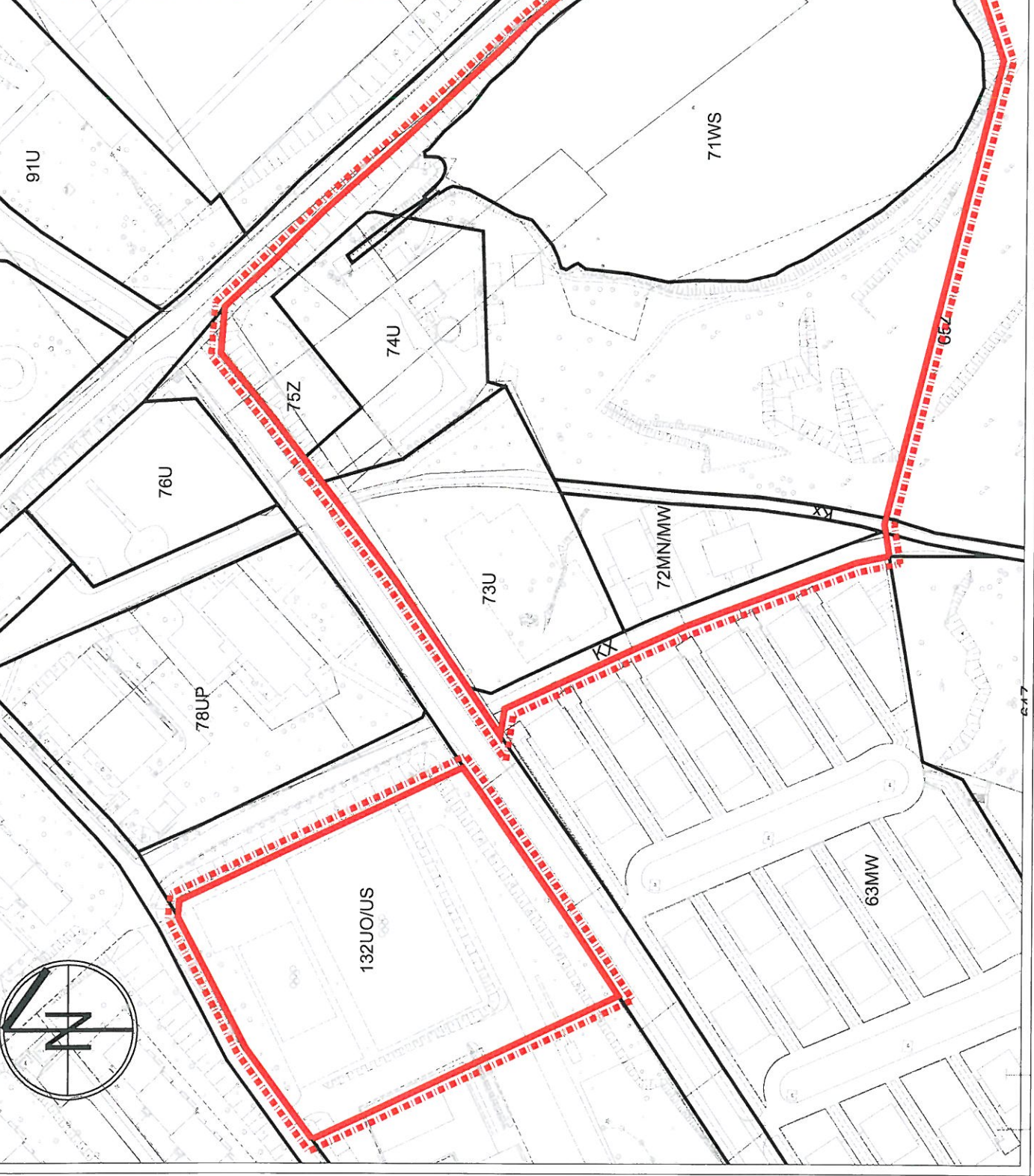
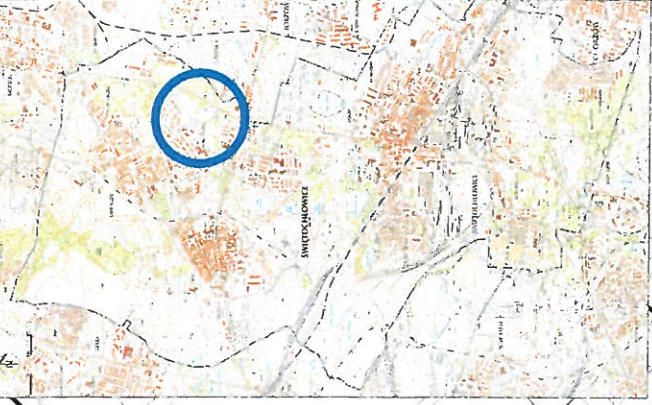
§ 4

Uchwała wchodzi w życie z dniem podjęcia.

PRZEWODNICZĄCY RADY MIEJSKIEJ
W ŚWIĘTOCHŁOWICACH

Marek Pałka

ZALĄCZNIK DO UCHWAŁY NR XXXUZ716/17 RADY MIEJSKIEJ W ŚWIĘTOCHŁOWICACH Z DNIA 31 STYCZNIA 2017 R.
w sprawie przystąpienia do sporządzenia zmiany miejscowego planu zagospodarowania przestrzennego na terenie miasta Świętochłowice w rejonie ulic Chorzowskiej, Bytomskiej oraz projektowanej drogi północ-południe, zatwierdzonego uchwałą Nr V/333/15 Rady Miejskiej w Świętochłowicach z dnia 28 stycznia 2015 r., poz. 594 z dnia 6 lutego 2015 r., dla obszarów w rejonie ulic Sudeckiej i Sławowej



PRZEMOŚNICZĄCY RADY MIEJSKIEJ
W ŚWIĘTOCHŁOWICACH
Marek Paliński

UZASADNIENIE

do Uchwały Nr Rady Miejskiej w Świętochłowicach z dnia 2016 r.

w sprawie przystąpienia do sporządzenia zmiany *Miejscowego planu zagospodarowania przestrzennego na terenie miasta Świętochłowice w rejonie ulic Chorzowskiej, Bytomskiej oraz projektowanej drogi północ-południe*, zatwierdzonego uchwałą Nr V/33/15 Rady Miejskiej w Świętochłowicach z dnia 28 stycznia 2015 r., ogłoszoną w Dz. Urz. Woj. Ślą. z 2015 r., poz. 594 z dnia 6 lutego 2015 r., dla obszarów w rejonie ulic Sudeckiej i Stawowej

Teren objęty niniejszą Uchwałą zlokalizowany jest na obszarze dzielnicy Chropaczów.

W obowiązującym planie miejscowym tereny objęte uchwałą przeznaczone są pod zabudowę usługową, w tym usług oświaty i sportu oraz zabudowę mieszkaniową i tereny zieleni. Powierzchnia terenu objętego Uchwałą wynosi ok. 5 ha.

Proponowana zmiana planu podyktowana jest koniecznością dostosowania ustalonych w planie zasad zagospodarowania terenu do aktualnych potrzeb inwestorów i mieszkańców.

W związku z powyższym celem zmiany planu miejscowego jest rozszerzenie możliwości zainwestowania nieruchomości poprzez weryfikację parametrów i wskaźników kształtowania zabudowy oraz zagospodarowania terenów.

Na podstawie art. 14 ust. 5 ustawy o planowaniu i zagospodarowaniu przestrzennym została przeprowadzona analiza zasadności przystąpienia do sporządzenia miejscowego planu zagospodarowania przestrzennego i stopnia zgodności przewidywanych rozwiązań z ustaleniami studium uwarunkowań i kierunków zagospodarowania przestrzennego miasta Świętochłowice przyjętego uchwałą Rady Miejskiej w Świętochłowicach nr LVII/422/10 z dnia 3 listopada 2010 r. wraz ze zmianą przyjętą Uchwałą Rady Miejskiej w Świętochłowicach nr XLV/488/14 z dnia 14 lutego 2014 r.

Na podstawie analizy jw. Prezydent Miasta Świętochłowice stwierdził, iż przystąpienie do zmiany planu miejscowego jest zasadne, a przewidywane rozwiązania są zgodne z ustaleniami obowiązującego studium.

PREZYDENT MIASTA


Dawid Kostempski