

**Uchwała Nr XXXI/275/17
Rady Miejskiej w Świętochłowicach
z dnia 31 stycznia 2017 r.**

w sprawie przystąpienia do sporządzenia zmiany miejscowego planu zagospodarowania przestrzennego dla obszaru położonego w północno-zachodniej części miasta Świętochłowice w rejonie ulic Żelaznej i Chrobrego

Na podstawie art. 3 ust. 1, art. 14 ust. 1, 2, 4 ustawy z dnia 27 marca 2003 r. o planowaniu i zagospodarowaniu przestrzennym (Dz. U. z 2016 r., poz. 778, z późn. zm.) oraz w związku z art. 7 ust. 1 pkt 1, art. 18 ust. 2 pkt 15 ustawy z dnia 8 marca 1990 r. o samorządzie gminnym (Dz. U. z 2016 r., poz. 446, z późn. zm.)

**Rada Miejska w Świętochłowicach
uchwała :**

§ 1

Przystąpić do sporządzenia zmiany miejscowego planu zagospodarowania przestrzennego dla obszaru położonego w północno-zachodniej części miasta Świętochłowice w rejonie ulic Żelaznej i Chrobrego.

§ 2

Granice terenu objętego opracowaniem zmiany planu określa załącznik graficzny do niniejszej uchwały.

§ 3

Wykonanie Uchwały powierza się Prezydentowi Miasta Świętochłowice.

§ 4

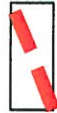
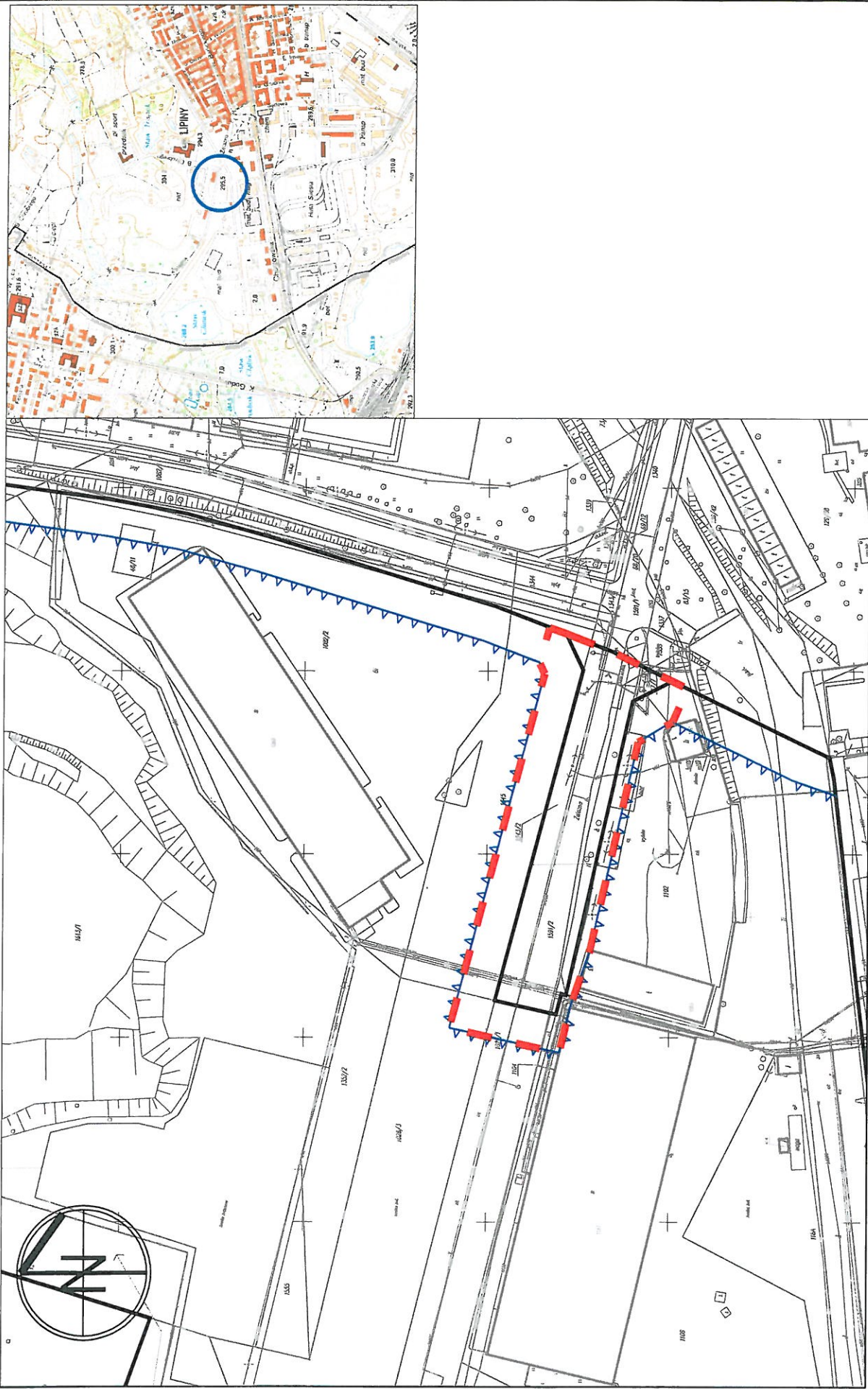
Uchwała wchodzi w życie z dniem podjęcia.

**PRZEWODNICZĄCY RADY MIEJSKIEJ
W ŚWIĘTOCHŁOWICACH**

Marcel Palka

ZAKŁADNIK DO UCHWAŁY NR XXXI/275/17 RADY MIEJSKIEJ W ŚWIĘTOCHŁOWICACH Z DNIA 31 STYCZNIA 2017 R.

W SPRAWIE PRZYSTĄPIENIA DO SPORZĄDZENIA ZMIANY MIEJSCOWEGO PLANU ZAGOSPODAROWANIA PRZESTRZENNEGO DLA OBSZARU POŁOŻONEGO
OBSZARU POŁOŻONEGO W PÓŁNOCNO-ZACHODNIEJ CZĘŚCI MIASTA ŚWIĘTOCHŁOWICE W REJONIE ULIC ŻELAZNEJ I CHROBRĘGO



granica obszaru objętego zmianą planu

UZASADNIENIE

do Uchwały Nr Rady Miejskiej w Świętochłowicach z dnia 2016 r.

w sprawie przystąpienia do sporządzenia zmiany miejscowego planu zagospodarowania przestrzennego dla obszaru położonego w północno-zachodniej części miasta Świętochłowice w rejonie ulic Żelaznej i Chrobrego

Teren objęty niniejszą Uchwałą zlokalizowany jest na terenie dzielnicy Lipiny w zachodniej części miasta. Powierzchnia terenu objętego Uchwałą wynosi około 0,5 ha.

W obszarze objętym niniejszą Uchwałą obowiązuje *Miejscowy plan zagospodarowania przestrzennego dla obszaru położonego w północno-zachodniej części miasta Świętochłowice ograniczonego granicą administracyjną miasta, ulicą Chorzowską oraz projektowaną drogą północ-południe*, przyjęty Uchwałą nr VI/39/15 Rady Miejskiej w Świętochłowicach z dnia 28 stycznia 2015 r. (ogłoszoną w Dz. Urz. Woj. Ślą. z 2015 r., poz. 600 z dnia 6 lutego 2015 r.).

W trakcie prowadzenia procedury planistycznej dla obowiązującego miejscowego planu zagospodarowania przestrzennego część ulicy Żelaznej została pozbawiona statusu drogi publicznej oraz nastąpiła zmiana stanu własności terenu.

Przystąpienie do opracowania zmiany planu miejscowego jw. związane jest z wnioskiem przedsiębiorcy, dotyczącym zmiany zapisów planu w obszarze jednostek L1.5UP o przeznaczeniu „tereny zabudowy usług komercyjnych i produkcyjnych” oraz KW2 (fragment dawnej ulicy Żelaznej) o przeznaczeniu „droga wewnętrzna”, w celu usunięcia wynikających z planu ograniczeń, aktualnie nieuzasadnionych.

Na potrzeby niniejszej Uchwały została przeprowadzona analiza zasadności przystąpienia do sporządzenia miejscowego planu zagospodarowania przestrzennego i stopnia zgodności przewidywanych rozwiązań z ustaleniami studium uwarunkowań i kierunków zagospodarowania przestrzennego miasta Świętochłowice przyjętego uchwałą Rady Miejskiej w Świętochłowicach nr LVII/422/10 z dnia 3 listopada 2010 r. wraz ze zmianą przyjętą Uchwałą Rady Miejskiej w Świętochłowicach nr XLV/488/14 z dnia 14 lutego 2014 r.

Na podstawie powyższej analizy Prezydent Miasta Świętochłowice stwierdził, że planowany sposób zagospodarowania terenu objętego Uchwałą jest zgodny z ustaleniami obowiązującego studium. Wobec powyższego uzasadnione jest podjęcie niniejszej Uchwały.

PREZYDENT MIASTA


David Kostemski