

Uchwała Nr XXX/263/16
Rady Miejskiej w Świętochłowicach
z dnia 29 grudnia 2016 r.

w sprawie przystąpienia do sporządzenia zmiany Miejscowego planu zagospodarowania przestrzennego dla obszaru położonego pomiędzy granicą administracyjną miasta oraz ulicami: Drogowa Trasa Średnicowa, Bytomska, Krasickiego, Mickiewicza, Chorzowska, zatwierdzonego uchwałą Nr XXII/266/12 Rady Miejskiej w Świętochłowicach z dnia 8 sierpnia 2012 r., ogłoszoną w Dz. Urz. Woj. Śl. z 2012 r., poz. 3645 z dnia 10 września 2012 r., w zakresie zapisów dla terenu oznaczonego symbolem Uc24

Na podstawie art. 3 ust. 1, art. 14 ust. 1, 2, 4 ustawy z dnia 27 marca 2003 r. o planowaniu i zagospodarowaniu przestrzennym (Dz. U. z 2016 r., poz. 778, z późn. zm.) oraz w związku z art. 7 ust. 1 pkt 1, art. 18 ust. 2 pkt 15 ustawy z dnia 8 marca 1990 r. o samorządzie gminnym (Dz. U. z 2016 r., poz. 446, z późn. zm.) na wniosek Prezydenta Miasta Świętochłowice

Rada Miejska w Świętochłowicach
uchwała :

§ 1

Przystąpić do sporządzenia zmiany Miejscowego planu zagospodarowania przestrzennego dla obszaru położonego pomiędzy granicą administracyjną miasta oraz ulicami: Drogowa Trasa Średnicowa, Bytomska, Krasickiego, Mickiewicza, Chorzowska, zatwierdzonego uchwałą Nr XXII/266/12 Rady Miejskiej w Świętochłowicach z dnia 8 sierpnia 2012 r., ogłoszoną w Dz. Urz. Woj. Śl. z 2012 r., poz. 3645 z dnia 10 września 2012 r. w zakresie zapisów dla terenu oznaczonego symbolem Uc24.

§ 2

Granice terenu objętego opracowaniem zmiany planu określa załącznik graficzny do niniejszej Uchwały.

§ 3

Wykonanie Uchwały powierza się Prezydentowi Miasta Świętochłowice.

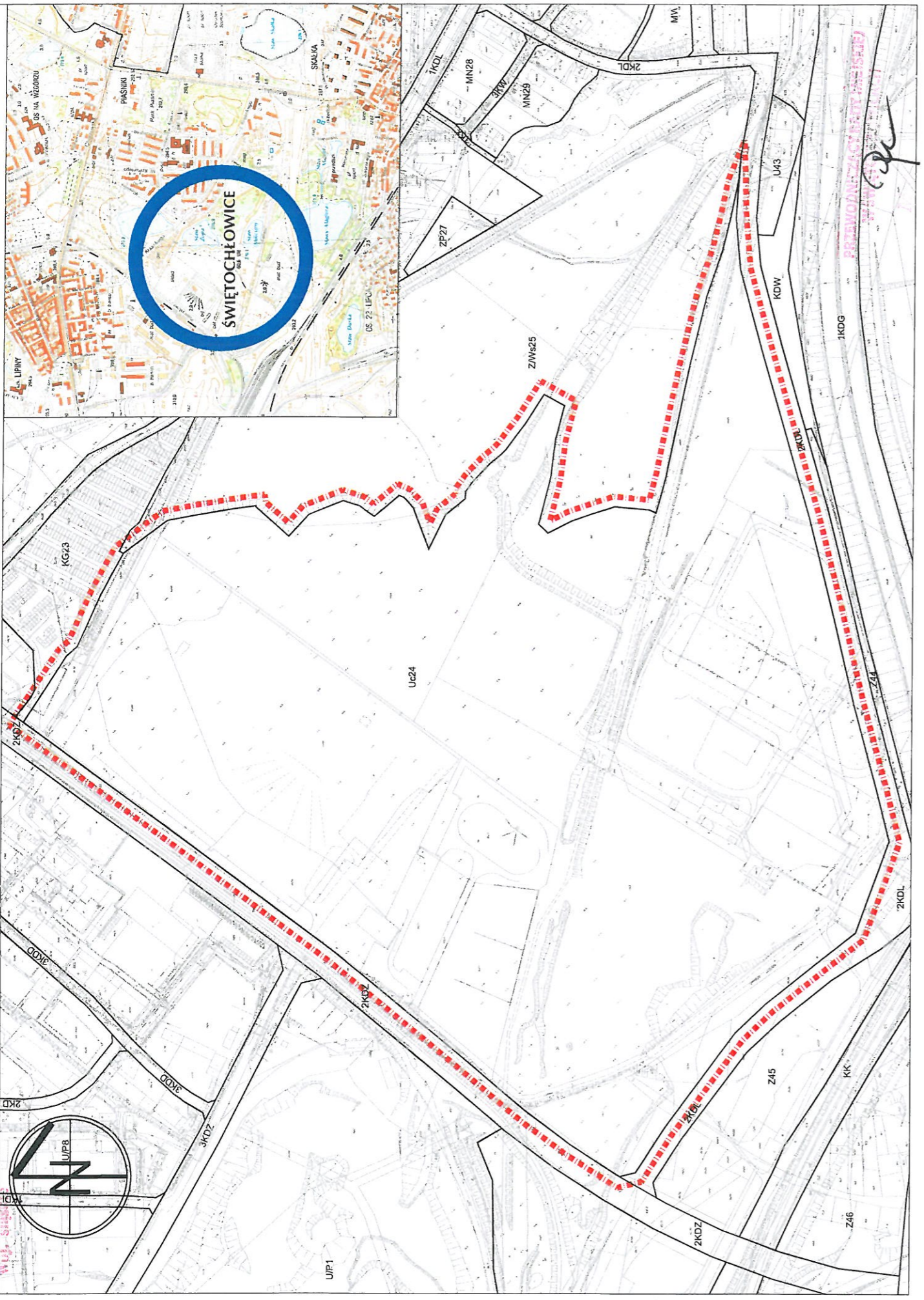
§ 4

Uchwała wchodzi w życie z dniem podjęcia.

PRZEWODNICĄCY RADY MIEJSKIEJ
W ŚWIĘTOCHŁOWICACH
Marcel...

ZALĄCZNIK DO UCHWAŁY NR XXX/263/16 RADY MIEJSKIEJ W ŚWIĘTOCHŁOWICACH Z DNIA 29 GRUDNIA 2016 R.

w sprawie przystąpienia do sporządzenia zmiany miejscowego planu zagospodarowania przestrzennego dla obszaru położonego pomiędzy granicą administracyjną miasta oraz ulicami: Drogowa Trasa Średnicowa, Bytomska, Krasickiego, Mickiewicza, Chorzowska, zatwierdzonego uchwałą Nr XXII/266/12 Rady Miejskiej w Świętochłowicach z dnia 8 sierpnia 2012 r., ogłoszoną w Dz. Urz. Woj. Ślą. z 2012 r., poz. 3645 z dnia 10 września 2012 r., w zakresie zapisów dla terenu oznaczonego symbolem U-24.



PRZEWODNICZĄCY
[Signature]

UZASADNIENIE

do Uchwały Nr Rady Miejskiej w Świętochłowicach z dnia 2016 r.

w sprawie przystąpienia do sporządzenia zmiany Miejscowego planu zagospodarowania przestrzennego dla obszaru położonego pomiędzy granicą administracyjną miasta oraz ulicami: Drogowa Trasa Średnicowa, Bytomska, Krasickiego, Mickiewicza, Chorzowska, zatwierdzonego uchwałą Nr XXII/266/12 Rady Miejskiej w Świętochłowicach z dnia 8 sierpnia 2012 r., ogłoszoną w Dz. Urz. Woj. Śla. z 2012 r., poz. 3645 z dnia 10 września 2012 r., w zakresie zapisów dla terenu oznaczonego symbolem Uc24

Teren objęty niniejszą Uchwałą zlokalizowany jest w centralnej części miasta na północ od Drogowej Trasy Średnicowej w rejonie ulic Przemysłowej i Uroczysko.

W obowiązującym planie miejscowym jednostce oznaczonej symbolem Uc24 przypisano przeznaczenie określone jako „tereny rozmieszczenia obiektów handlowych o powierzchni sprzedaży powyżej 2000m²”. Powierzchnia terenu objętego Uchwałą wynosi 31,4848 ha.

Celem zmiany planu miejscowego jest rozszerzenie możliwości zainwestowania nieruchomości poprzez weryfikację parametrów i wskaźników kształtowania zabudowy oraz zagospodarowania terenu.

Przeprowadzona zmiana planu skutkowałaby zwiększeniem atrakcyjności terenów przeznaczonych w obowiązującym planie pod tereny obiektów handlowych o powierzchni sprzedaży powyżej 2000m² dla potencjalnych inwestorów.

Na podstawie art. 14 ust. 5 ustawy o planowaniu i zagospodarowaniu przestrzennym została przeprowadzona analiza zasadności przystąpienia do sporządzenia miejscowego planu zagospodarowania przestrzennego i stopnia zgodności przewidywanych rozwiązań z ustaleniami studium uwarunkowań i kierunków zagospodarowania przestrzennego miasta Świętochłowice przyjętego uchwałą Rady Miejskiej w Świętochłowicach nr LVII/422/10 z dnia 3 listopada 2010 r. wraz ze zmianą przyjętą Uchwałą Rady Miejskiej w Świętochłowicach nr XLV/488/14 z dnia 14 lutego 2014 r.

Na podstawie analizy jw. Prezydent Miasta Świętochłowice stwierdził, iż przystąpienie do zmiany planu miejscowego jest zasadne, a przewidywane rozwiązania są zgodne z ustaleniami obowiązującego studium.

PREZYDENT MIASTA


Dawid Kostemski