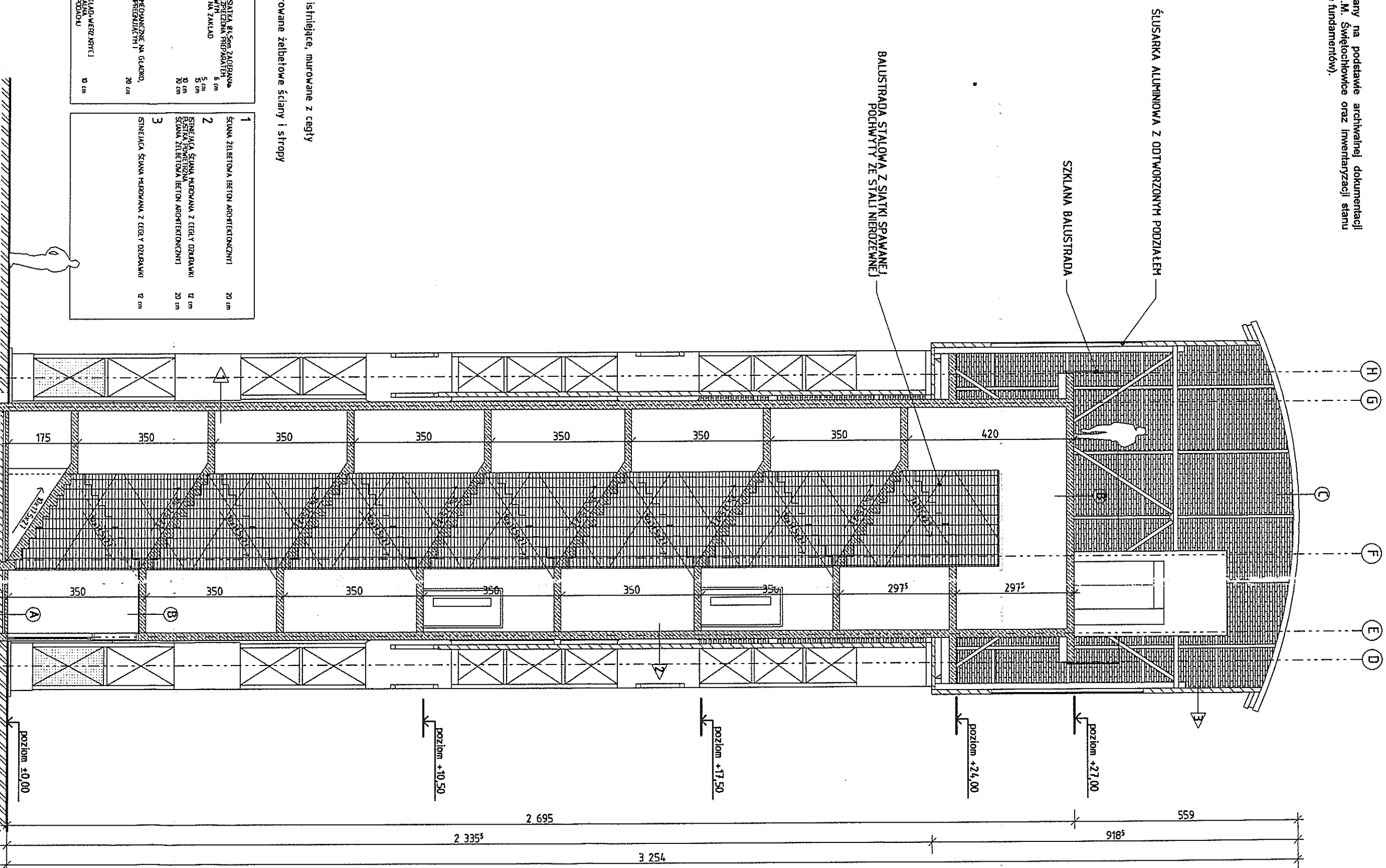




UWAGA: Wykonany na podstawie archiwalnej dokumentacji rysunek został wycofany z U.M. Świątobliwce udostępnionej przez U.M. Świątobliwce oraz inwentaryzacji stanu obecnego (nie obejmuje fundamentów).



LEGENDA:

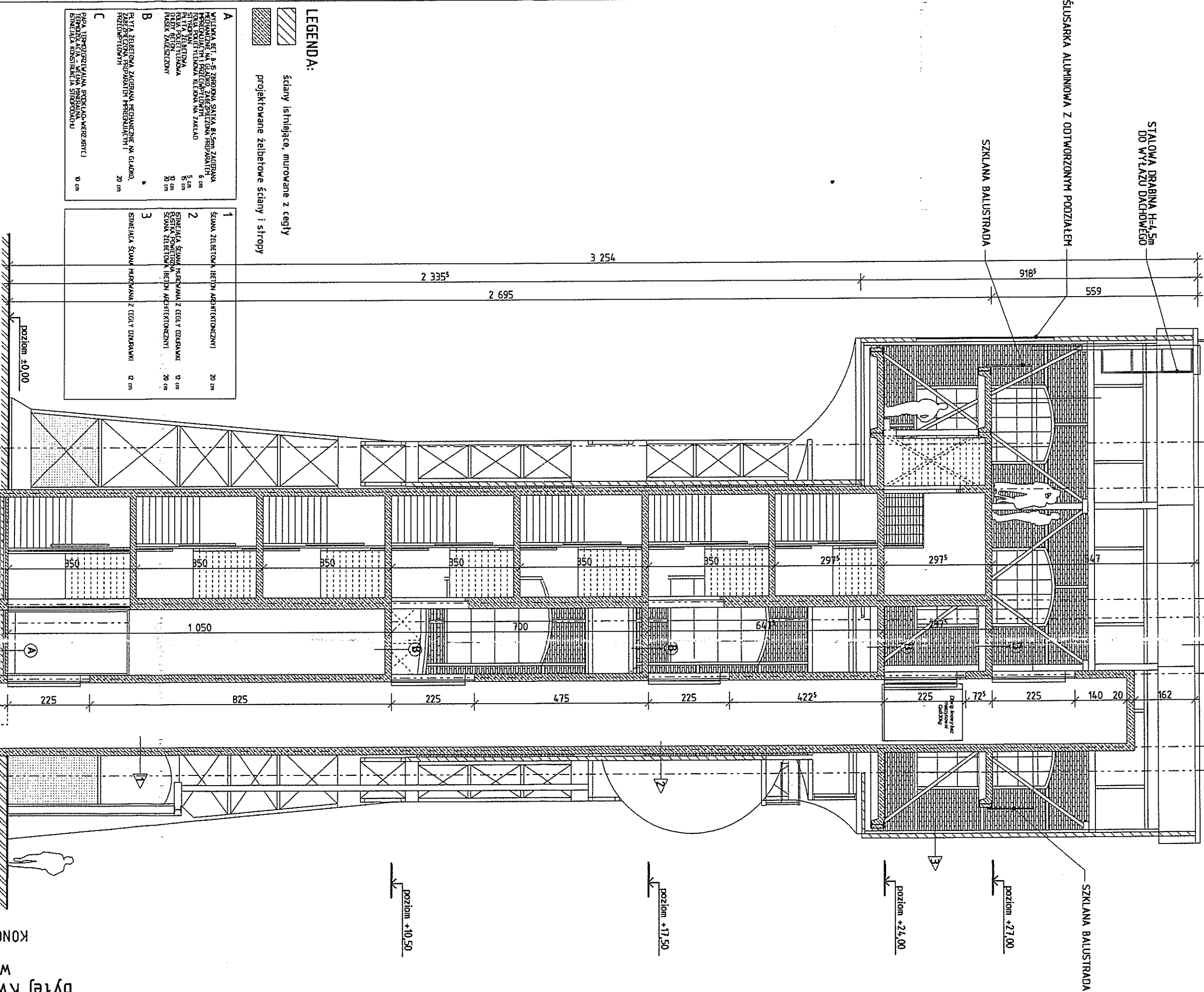
-  ściany istniejące, mury z cegły
 projektowane żelbetowe ściany i stropy

- [illegible]

[illegible]

WIEZA BASZTOWA (SZYB I)
byłej KWK POLSKA-WIREK
w Świętóchłowicach

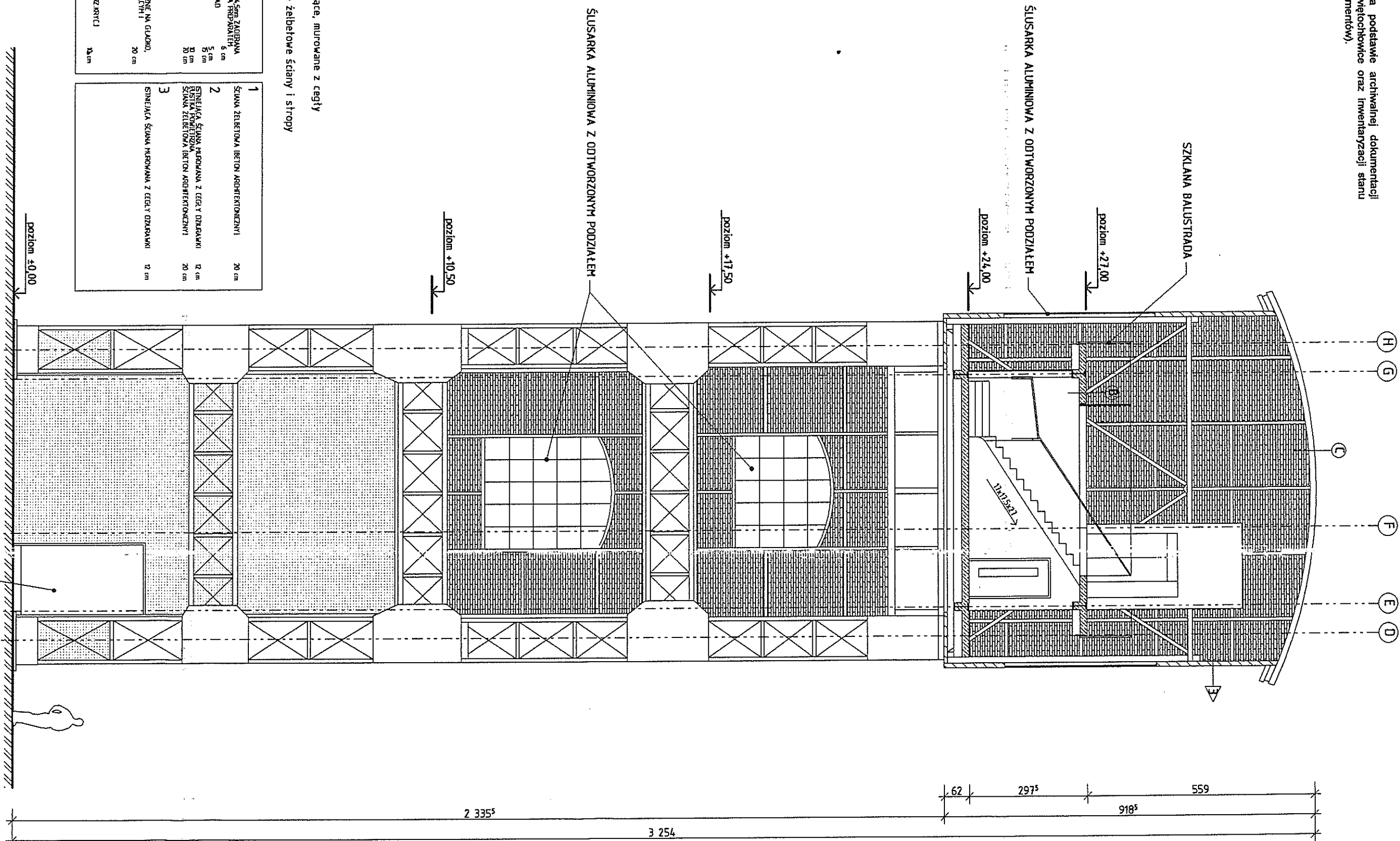
UWAGA:
rysunek został wykonany na podstawie archiwalnej dokumentacji
udostępnionej przez U.M. Świętochłowice oraz inwentaryzacji stanu
obecnego (nie obejmuje fundamentów).



INWESTOR		Urząd Miasta Świętochłowice, ul. Katowicka 54, 41-600 Świętochłowice		DATA
PROJEKTANT		Branża		10.2012
OPIS		Koncepcja architektoniczno-urbanistyczna remontu i wykończenia zabytkowych wież wystawowych dawnej Dzielnicy nr 4094 przy ul. Wojska Polskiego.		BRANŻA
PRACOWNIA ARCHITEKTONICZNA Bogusław Piliński		WIEŻA BASZTOWA (SZYB I) KONCEPCJA REMONTU WIEŻY przekrój B-B		ARCH.
ul. Jordana 10/6 40-043 Katowice		www.pa-p.pl pracownia@pa-p.pl		SKALA
40-043 Katowice		1:500		1:500
WIEŻA I		WIEŻA II		WIEŻA III
WIEŻA I		WIEŻA II		WIEŻA III

WIEŻA BASZTOWA (SZYB I)
byłej KWK POLSKA-WIREK
w Świętochłowicach
KONCEPCJA REMONTU WIEŻY
przekrój B-B

UWAGA: rysunek został wykonany na podstawie archiwalnej dokumentacji udostępnionej przez U.M. Świątobrowice oraz inwentaryzacji stanu obecnego (nie obejmuje fundamentów).



LEGENDA:

ściany istniejące, murowane z cegły

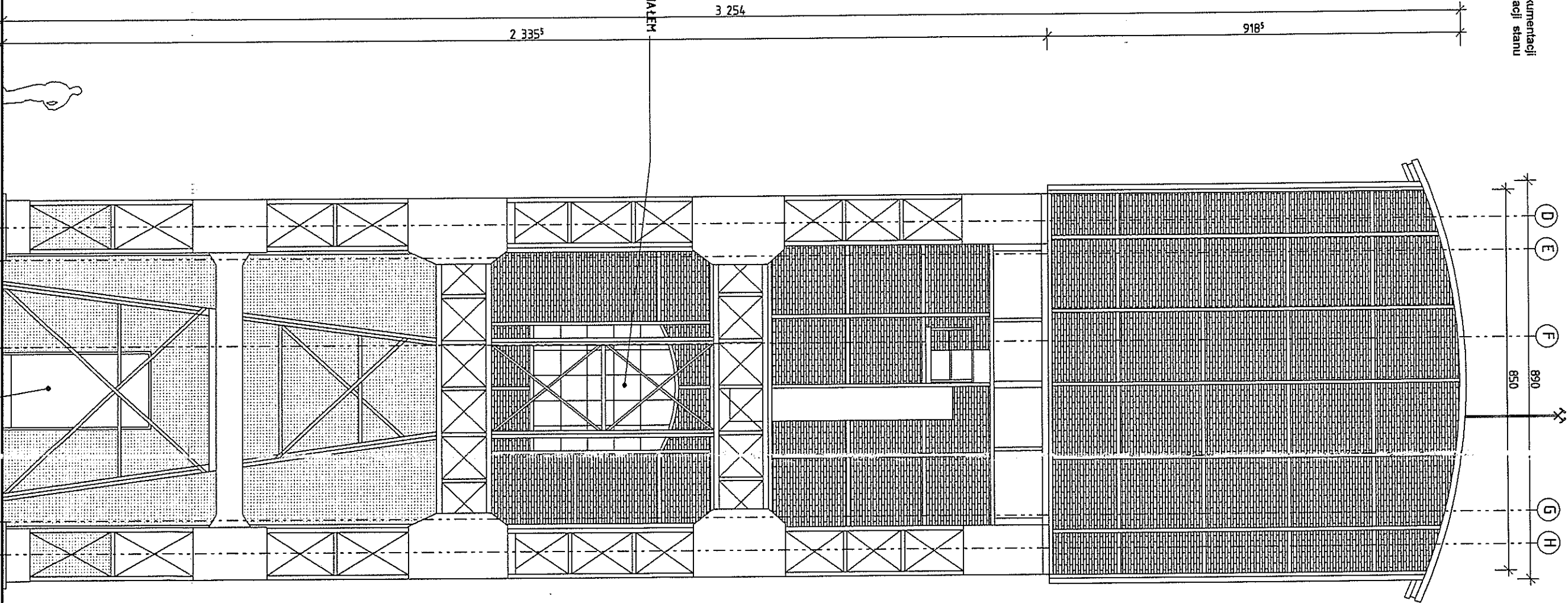
projektowane żelbetowe ściany i stropy

- [illegible]

DATA	18.2012	DATA	18.2012
GRADA	URZĄD Miasta Świechtowice ul. Katowicka 56, 41-600 Świechtowice	GRADA	URZĄD Miasta Świechtowice ul. Katowicka 56, 41-600 Świechtowice
ARCH.	WIEŻA BASZTOWA (SZYB D. - Koncepcja remontu i wykorzystania zabudowy wraz z wyodrębnioną częścią kopalin "Polska" w Świechtowicach na cele muzealne. Działka nr 4094, przy ul. Wojska Polskiego.	ARCH.	WIEŻA BASZTOWA (SZYB D. - Koncepcja remontu i wykorzystania zabudowy wraz z wyodrębnioną częścią kopalin "Polska" w Świechtowicach na cele muzealne. Działka nr 4094, przy ul. Wojska Polskiego.
SKALA	1:100	SKALA	1:100
W. RYS.	PROJEKTOWAŁ mgr inż. arch. Bogusław PŁUŚ ul. Rybnicki 15B/50A, 51-004-3	W. RYS.	PROJEKTOWAŁ mgr inż. arch. Bogusław PŁUŚ ul. Rybnicki 15B/50A, 51-004-3
	PRACOWNIA AUTORSKIE ZASTRZEŻONE		PRACOWNIA AUTORSKIE ZASTRZEŻONE
	PRACOWNIA @pa-pi.pl		PRACOWNIA @pa-pi.pl
	ul. Jordana 10/6 40-043 Katowice		ul. Jordana 10/6 40-043 Katowice
	Pracownia architektoniczna Bogusław Płuch		Pracownia architektoniczna Bogusław Płuch

WIEZA BASZTOWA (SZYB I)
byłej KWR POLSKA-WIREK
w Świętóchłowicach

UWAGA:
rysunek został wykonany na podstawie archiwalnej dokumentacji
udostępnionej przez U.M. Świechtowice oraz Inwentaryzacji stanu
obecnego (nie obejmuje fundamentów).



INWESTOR:	Urząd Miasta Świechtowice, ul. Katowicka 54, 41-600 Świechtowice	DATA:	10.2012
TEMAT:	Koncepcja architektoniczno-urbanistyczna remontu i wykończenia zabytkowych wież wydajowych dawnej kopalni "Polska" w Świechtowicach na cele muzealne. Działka nr 4094, przy ul. Wojska Polskiego.	BRANŻA:	ARCH.
PROJEKTANT:	WIEŻA BASZTOWA (SZYB I) - KONSEPCJA REMONTU WIEŻY - WIDOK ELEWACJI ZACHODNIEJ	SKALA:	1:300
ADRES:	ul. Jordana 10/6 40-043 Katowice www.pa-p.pl pracownia@pa-p.pl	WYKONANIE:	25
WZGLĘDNY PRZYMA AUTORSKIE ZASTRZEŻENIE			

WIEŻA BASZTOWA (SZYB I)
byłej KWK POLSKA-WIREK
w Świechtowicach
KONSEPCJA REMONTU WIEŻY
widok elewacji zachodniej

SYSTEM BEZRAMOWY, SZYBY KLEJONE, BEZPIECZNE

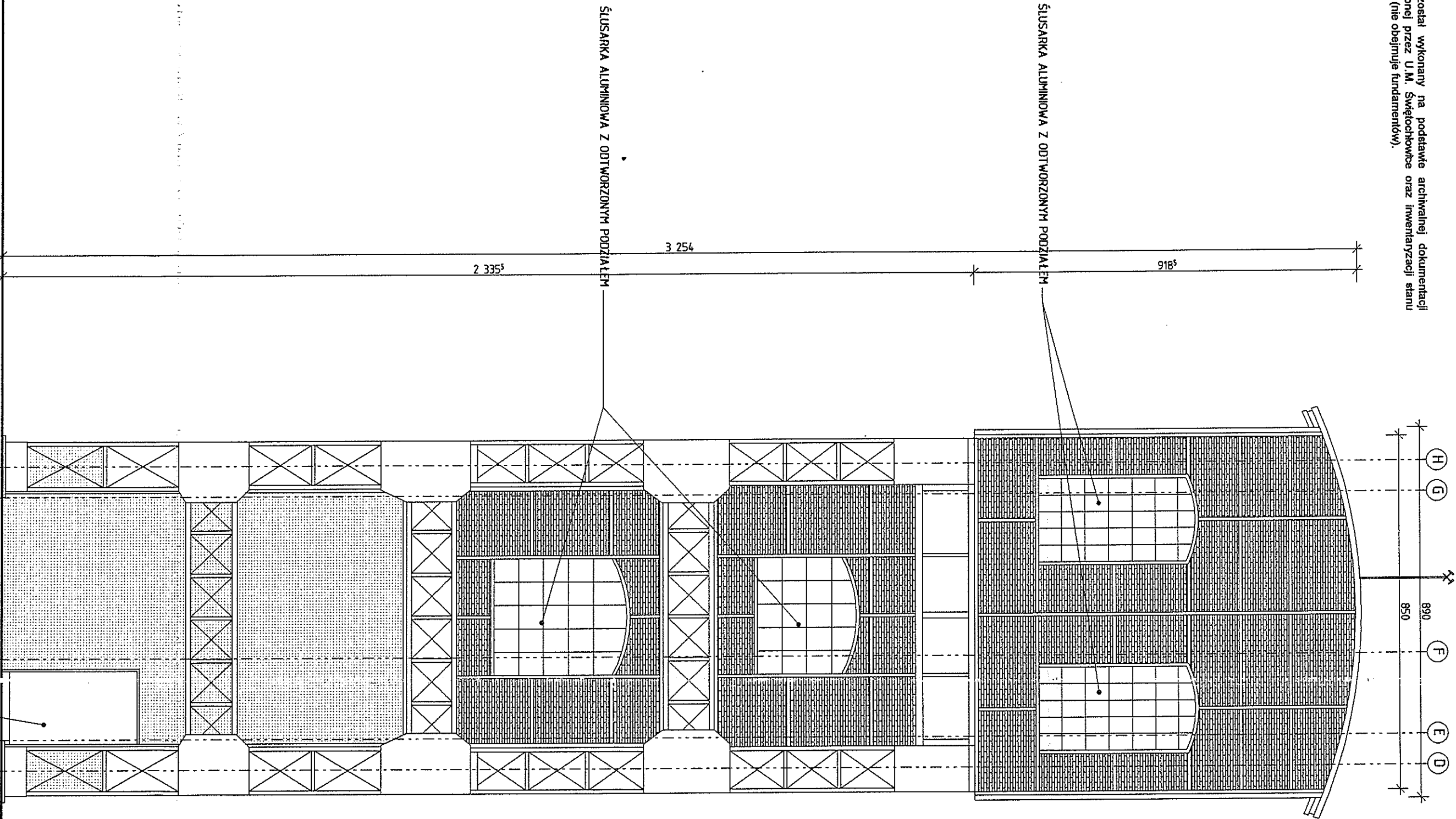
2 335⁵ 3 254

SYSTEM BEZRAMOWY, SZYBY KLEJONE, BEZPIECZNE

[illegible]

WIEŻA BASZTOWA (SZYB I)
byłej KWK POLSKA-WIREK
w Świątobliwach
KONCEPCJA REMONTU WIEŻY
widok elewacji północnej

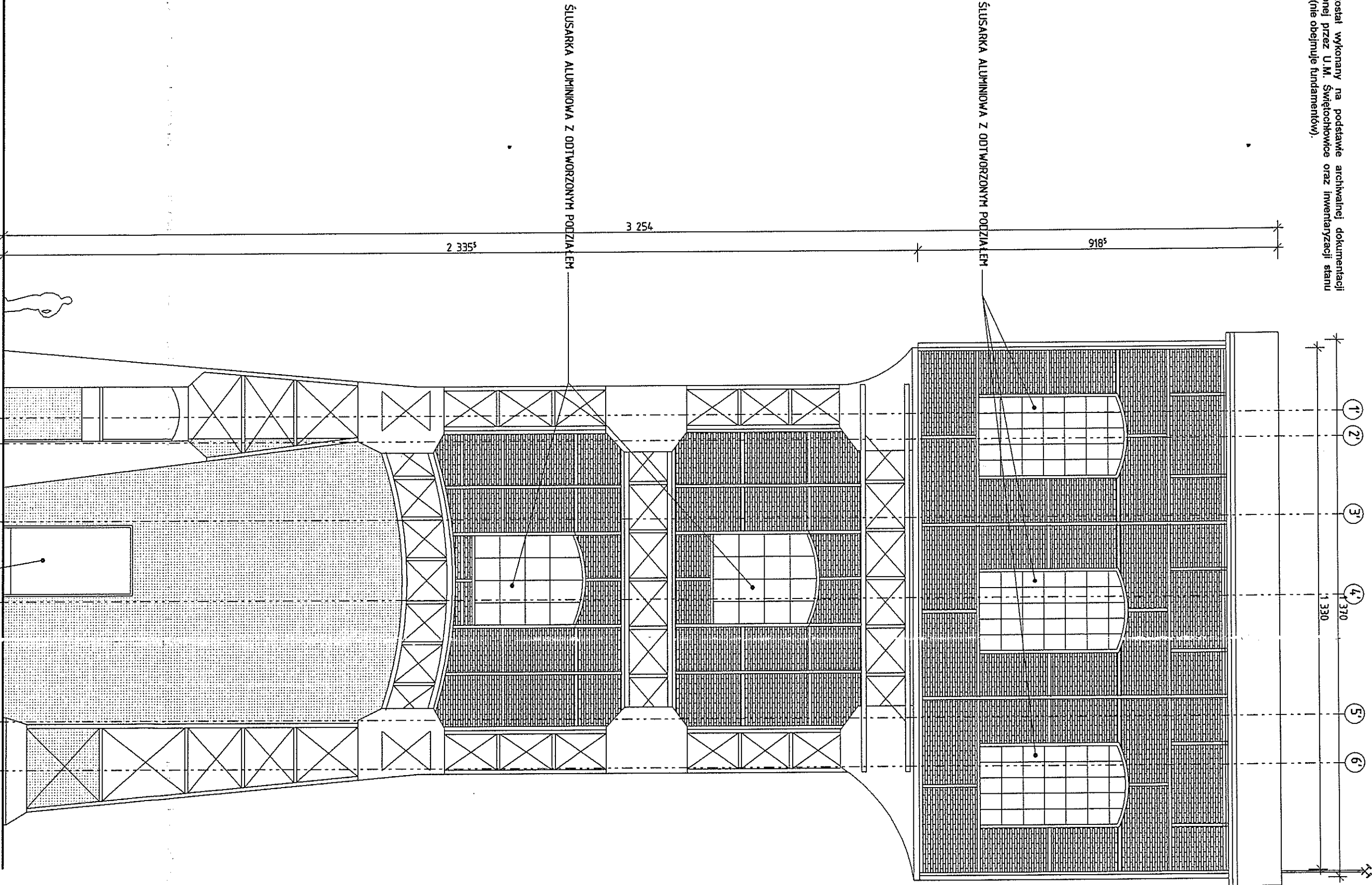
UWAGA:
rysunek został wykonany na podstawie archiwalnej dokumentacji
udostępnionej przez U.M. Świętochłowice oraz inwentaryzacji stanu
obecnego (nie obejmuje fundamentów).



PROJEKTOWAŁ	Urząd Miasta Świętochłowice, ul. Katowicka 50, 41-600 Świętochłowice	DATA 10.2012
PROJEKTOVAŁ	Konsepja architektoniczno-urbanistyczna remonu i wyprawy stanu w Świętochłowicach na cele muzealne. Działka nr 40/4 przy ul. Wojna Polskiego.	BRUZA ARCH.
PROJEKTOVAŁ	WIEŻA BASZTOWA (SZYB I) KONCEPCJA REMONTU WIEŻY wskazanie elementów	SKALA 1:100
PROJEKTOVAŁ	mgr inż. arch. Bogdan R. CH ul. Katowicka 50, 41-600, 41-600, 41-600	WZGLĘDNE
PROJEKTOVAŁ	www.pa-pi.pl pracownia@pa-pi.pl	27
PROJEKTOVAŁ	WZGLĘDNE PRACA AUTORSKIE ZATRZEBOWE	

WIEŻA BASZTOWA (SZYB I)
dytej KWK POLSKA-WIREK
w Świętochłowicach
KONCEPCJA REMONTU WIEŻY
wzidek elewacji wschodniej

UWAGA:
rysunek został wykonany na podstawie archiwalnej dokumentacji
udostępnionej przez U.M. Świętochłowice oraz inwentaryzacji stanu
obecnego (nie obejmuje fundamentów).



WIEŻA BASZTOWA (SZYB I)
byłej KWK POLSKA-WIREK
w Świętochłowicach
KONCEPCJA REMONTU WIEŻY
widok elewacji południowej

INWESTOR	Urząd Miasta Świętochłowice, ul. Katowicka 5a, 41-600 Świętochłowice	DATA	10.2012
TYTUŁ	Koncepcja architektoniczno-urbanistyczna remontu wzniesienia, zabudowy wieży wydobywczych dawnej kopalni „Polska-Wirek” w Świętochłowicach, etap: koncepcja Działka nr 4081 przy ul. Wolskiej Polskiej.	RODZAJ	PROJ.
PRACOWNIA ARCHITEKTONICZNA BOGUSŁAW PILCH	ul. Jordana 10/6 40-043 Katowice www.p-p-p.pl pracownia@p-p-p.pl	WIEŻA BASZTOWA (SZYB I) KONCEPCJA REMONTU WIEŻY widok elewacji południowej	ARCH.
WZGLĘDNE PRZYJĘTE AUTORSKIE ZASTRZEŻENIE	PROJEKTOWAŁ: mgr inż. arch. Bogusław Pilch IV rok, PR-EL, 30.07.2012, SDA, SL-2013	SKALA	1:300
		W ARS.	28

PROJEKT KONCEPCYJNY
rzuć przyziemia

DWUKOŁOWY POJEMNIK NA ODPADY
I SUROWCE WTORNE (poj. 120l)

—ODWODNIENIE LINIOWE $l=3m$



projektowane ściany z blozków silikatowych

תאריך: 10.01.2017

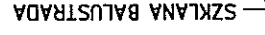
- [illegible]

LP.	OPIS PRZESZCZEGNI	POW. W LT.
01	włótop	8,55 m ²
02	hol. główny	28,06 m ²
03	recepta	10,31 m ²
05	pomieszczenie techniczne	9,05 m ²
06	pomieszczenie przewodnika	14,36 m ²
08	WC damski	5,15 m ²
09	WC dla niepełnosprawnych	11,12 m ²
10	biuś	55,76 m ²
11	biuś	8,11 m ²
12	zaplecze	6,39 m ²
13	pomieszczenie gospodarcze	37,82 m ²
razem: 251,55 m ²		

pracownia architektoniczna [pa-p]	ul. Jordana 10/6 40-043 Katowice www.pa-p.pl pracownia@pa-p.pl	WYSTĘPIE PRACOWNI ARCHYTEKTONICZNYCH
--------------------------------------	---	--------------------------------------

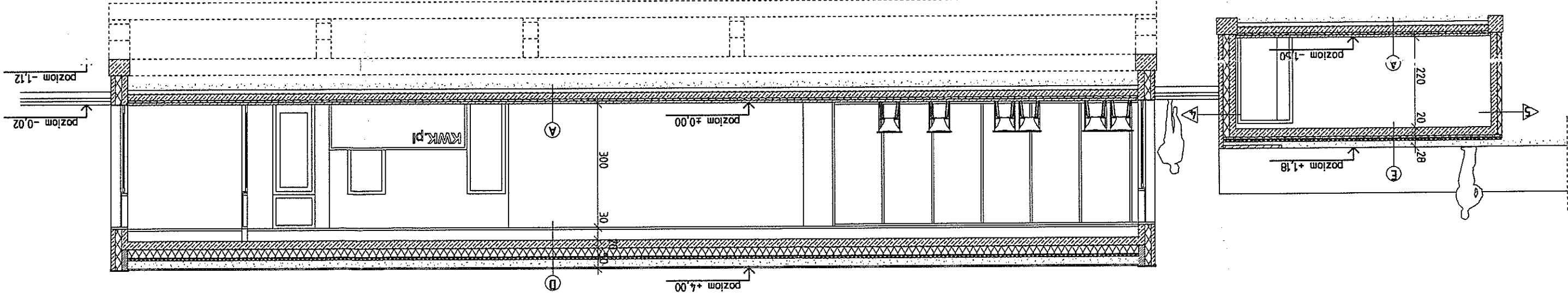
10.2012	DATA	Koncepcja architektoniczno-urbanistyczna remontu i wykończenia zabudowlanych wież wyłogowych dawnej kopalin "Polska" w Świechtowicach na cele muzealne. Działka nr 4992 przy ul. Wojska Polskiego.	ARCH.	SKŁA	ZAPLECZE FUNKCJONALNE - PROJEKT KONCEPCYJNY zami partnera	PROJEKTOWAŁ mgr inż. arch. Bogusław Piłch m. opł. projekt. 58190, SKA 31-003	IN. AN.	29
---------	------	--	-------	------	---	--	---------	----

ECZE FUNKCJI MUZEALNEJ
byłej KWR POLSKA-WIREK
w Świątchłowicach

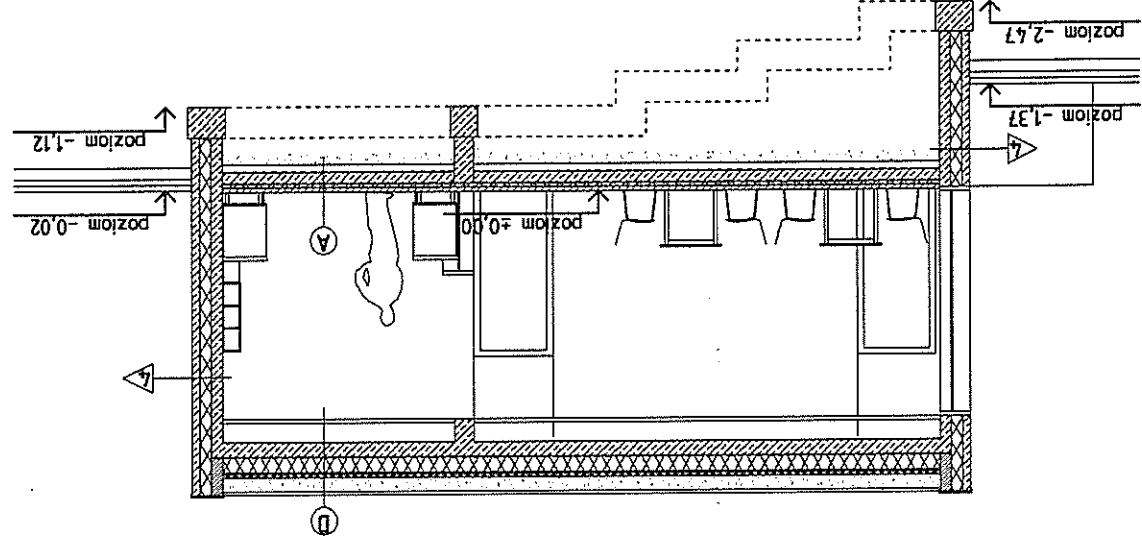
1

PROJEKT KONCEPCYJNY
przekroje A-A, B-B, C-C

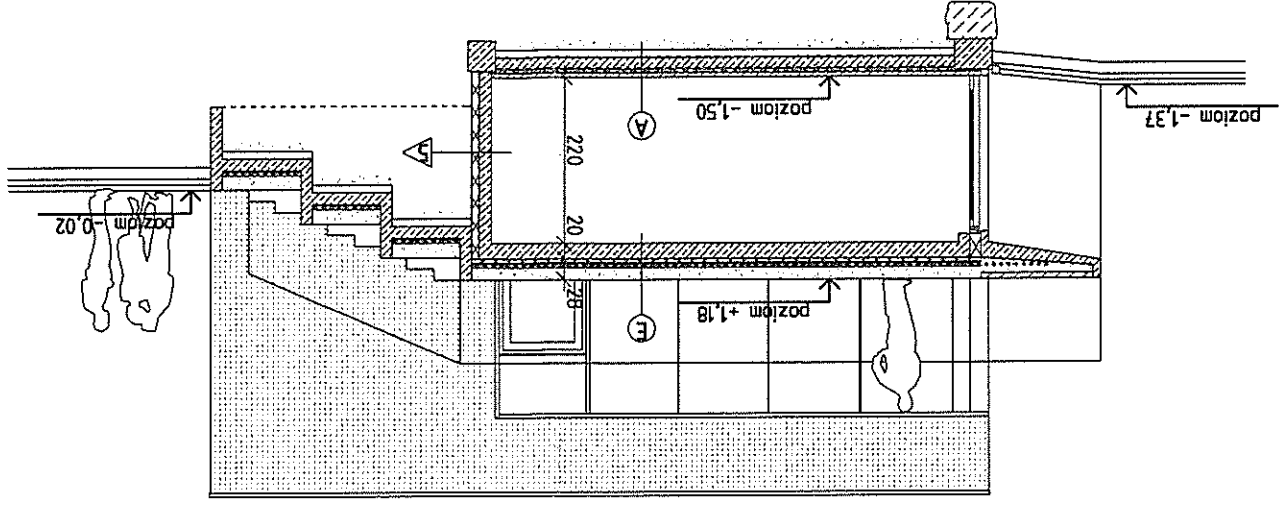
przekrój A-A



przekrój B-B






przekrój C-C



INWESTOR	Urząd Miasta Świątobowice, ul. Katowicka 54, 11-500 Świątobowice	TERMIN	Koncepcja architekturalno-urbanistyczna remontu kopalin i pozostałości w obiektach na cele muzealne i wykorzystania zabudowlanych obiektów wydawanych dawniej Dzielnik nr 4094 przy ul. Wojska Polskiego.	PRACOWNIA ARCHITEKTONICZNA BOGUSŁAW PŁCH	ul. Jordana 10/6 40-043 Kąkolice www.pa-p.pl pracownia@pa-p.pl	WZBUDZONA PRACOWNIA ARCHITEKTONICZNA
DATA	10.2012	BRANŻA	ARCH.	SALA	1 100	NR RYS.
<p>31</p>						

[illegible]

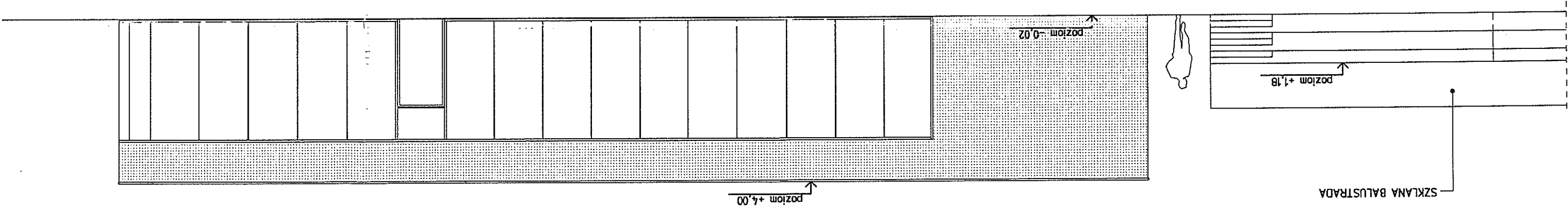
LEGENDA:

- | | |
|--|---|
| projektowane żelbetowe ściany i stropy |  |
| projektowane ściany z blocków silikatowych |  |
| termoz izolacja |  |

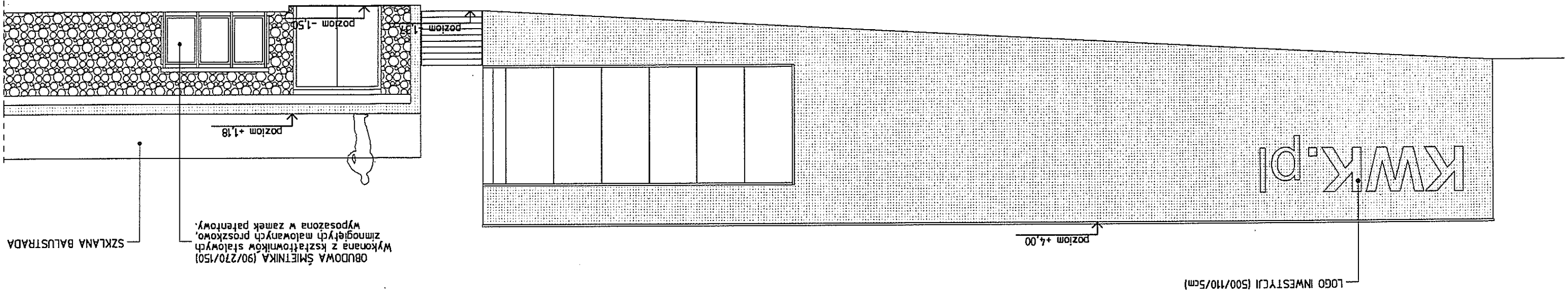
ZAPLECZE FUNKCJI MUZEALNEJ
byłej KWK POLSKA-WIREK
w Świętochłowicach

PROJEKT KONCEPCYJNY
wideo elewacji południowej i północnej

wideo elewacji południowej



wideo elewacji północnej



INWESTOR	Urząd Miasta Świętochłowice, ul. Katowicka 56, 41-600 Świętochłowice	DATA	10.2012
TYTUŁ	Koncepcja architektoniczno-urbanistyczna remontu i wykorzystania zabudowy w Świętochłowicach na cele muzealne. Działka nr 4096 przy ul. Wojska Polskiego.	ARCH.	BAŁAZA
ARTYSTYCZNA	ZAPLECZE FUNKCJI MUZEALNEJ - PROJEKT KONCEPCYJNY	SKALA	1:100
PROJEKTOWAŁ	mgr arch. Andrzej Bogusław PŁOCH www.pa-p.pl pracownia@pa-p.pl	NR RYS.	33
WZBUDZENIE PRACOWNIA ARCHITEKTURA ZABUDOWA			