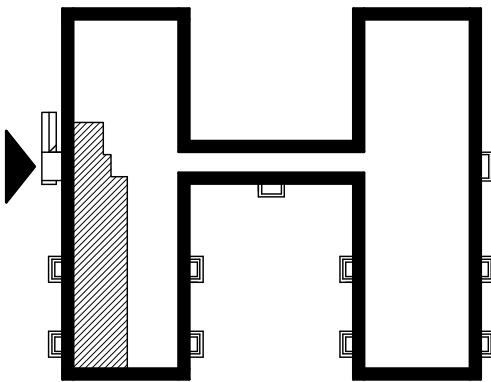


UWAGI :

- W URZĄDZENIACH SANITARNYCH ZAPEWNIĆ CENTRALNĄ REGULACJĘ MIESZANIA CIEPŁEJ WODY
- W POM. HIGIENICZNO-SANITARNYCH POKRYĆ ŚCIANY PŁYTKAMI CERAM. DO WYSOKOŚCI: FG-205CM
- W POMIESZCZENIACH PRZEZNACZONYCH NA POBYT DZIECI ZAINSTALOWAĆ OSŁONY NA GRZEJNIKI ELEKTRYCZNE
- W POM. HIGIENICZNO-SANIT. RURY INSTAL. OBUDOWAĆ PŁYTAMI GIPS-KART. WODOODPORNYMI
- W SALI ZAJĘĆ WYMIENIĆ PCV I OŚWIETLENIE
- BALUSTRADE POCHYLNI NA POZIOMIE SKRZYŃEK PRZYŁĄCZA ELEKTRYCZNEGO WYKONAĆ JAKO ROZBIERALNĄ
- BALUSTRADE POCHYLNI WYKONAĆ NA WYS.:1.10M

LEGENDA :

- ZAKRES OPRACOWANIA
- ŚCIANY ISTNIEJĄCE
- ŚCIANY DO WYBURZENIA
- ŚCIANY NOWE I ZAMUROWANIA ISTN. OTWORÓW / ŚCIANY NOWE Z PŁYT GIPSOWO - KARTONOWYCH TYPU "RIGIPS" O GR. 10CM /
- WENTYLACJA GRAWITACYJNA
- WENTYLACJA GRAWITACYJNA WSPOMAGANA
- OPRAWA OŚWIELENIOWA ISTNIEJĄCA
- OPRAWA OŚWIELENIOWA PROJEKTOWANA
- GRZEJNIK ELEKTRYCZNY
- GAŚNICA
- WPUST PODŁOGOWY



Pracownia Projektowa Handlowo-Usługowa
WIKAM Kierownik: Wiesław
ul. Hubalczyńskiego 23
41-708 Rudzie Śląskie

PROJEKT ADAPTACJI POMIESZCZEŃ W PRZEDSZKOLU MIEJSKIM NR 3
W ŚWIĘTOCHŁOWICACH NA POTRZEBY KLUBU DZIECIĘCEGO NR 2.

ADRES	ŚWIĘTOCHŁOWICE UL.HARCERSKA 6		
BRANŻA	ARCHITEKTURA	STADIUM	P.T.
INWESTOR	GMINA ŚWIĘTOCHŁOWICE UL.KATOWICKA 64		
TYTUŁ	RZUT		
PROJEKTANT	Mag. inż. arch. Barbara Łamulaska-Kampa upr. bud. nr 4759/SŁOWICE	Mag. inż. arch. Marcin Zmudzka	SKALA 1:50 DATA 06.2011 NR RYS